

# ROOFINOX®

Einer für alles



Unser  
Edelstahl

[www.roofinox.com](http://www.roofinox.com)

# Unser Edelstahl

## Die Vorteile im Überblick

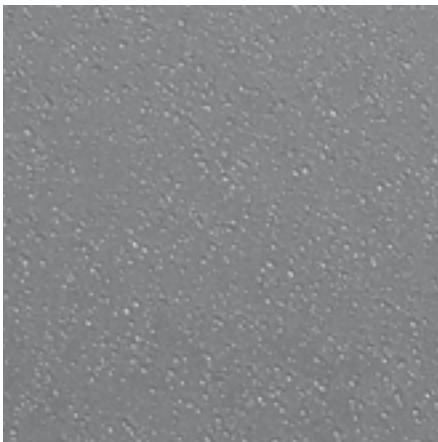
- Weicher und einfacher zu falzen
- Mattesten Oberflächen am Markt
- Geringste Reflexion
- 100 % natürliche Oberflächen
- Problemlose Reinigung von Roofinox Classic 5000, Roofinox Pearl und Roofinox Plus 0,4 mm
- Beste Lötbarkeit
- Farblich ideale Ergänzung zu den meisten Oberflächen an der Gebäudehülle
- Lange Lebensdauer, da kein Materialabtrag
- 100 % recyclingfähig
- Keine Probleme bei normaler Feuchtigkeit durch Kondenswasser
- Geringer Wartungsaufwand und leichte Reinigung
- Algen- und wurzelfest
- Geeignet für geringere Dachneigungen
- Witterungsunabhängige Montage
- Kombinierbar mit anderen Materialien
- Geringe Wärmeausdehnung
- Für Warm- und Kaltdachausführungen geeignet



## Roofinox Classic 5000 1.4301

### Der büstgewalzte Edelstahl

- Einzigartige Oberfläche
- 20 % weicher
- 4-fach matt
- Geringste Reflexion
- 100 % natürlich



## Roofinox Pearl 1.4301

### Der perlgestrahlte Edelstahl

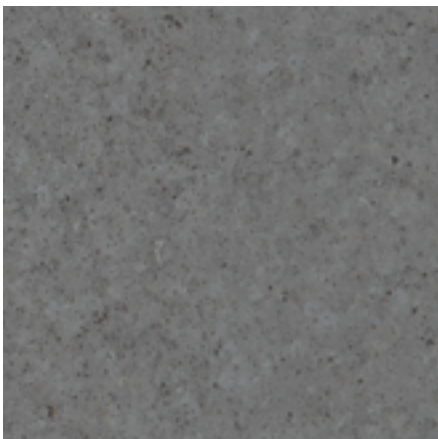
- Design Oberfläche
- 20 % weicher
- Ultramatt
- Geringste Reflexion
- 100 % natürlich



## Roofinox Plus 0,4 mm 1.4301

### Der rippgeprägte Edelstahl

- 20 % Preisersparnis
- Optisch glatter
- Verzeiht Patzer
- Unempfindlicher



## Roofinox Zinn 1.4510

### Der verzinnte Edelstahl

- Patinierend
- Graue Oberfläche
- Ideal für Dächer
- 100 % recycelbar

Roofinox Aktiengesellschaft, Landstraße 140, FL-9494 Schaan  
T +432 233 50 75, F +432 233 50 76, info@roofinox.com

[www.roofinox.com](http://www.roofinox.com)

