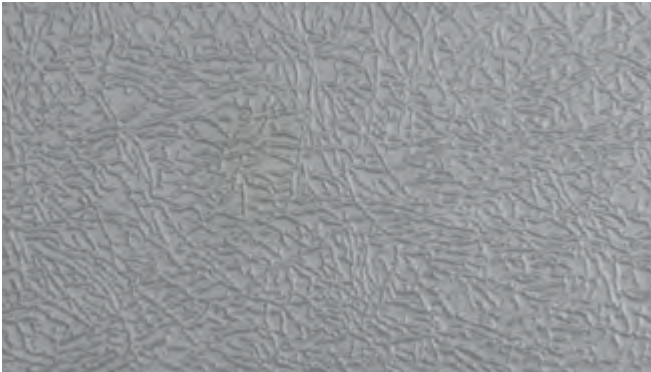


Roofinox Plus 0,4 mm 1.4301

Der rippgeprägte Edelstahl



Produktbeschreibung

Bei Roofinox Plus 0,4 mm handelt es sich um einen austenitischen Edelstahl (1.4301) mit einer Ripprprägung. Der austenitische Edelstahl erhält durch die Legierungselemente Chrom und Nickel seine Korrosionseigenschaften, die ihn zum weitverbreitetsten Edelstahl machen. Die Ripprprägung erfolgt als positiv/negativ Prägung in den Roofinox Edelstahl. Diese Prägung wurde speziell für den Einsatz im Bereich Dach und Fassade entwickelt und schafft durch Lichtdiffusion ein optisch glatteres Erscheinungsbild.

Anwendungshinweise und Empfehlungen

- **Allgemeines:** Grundsätzlich ist Roofinox Plus 0,4 mm nach dem jeweils aktuellen technischen Stand, Fachregeln und Normen einzusetzen. Roofinox Plus 0,4 mm ist das Blech für die Gebäudehülle. Egal ob Warm- oder Kaltdach, ob Fassade, Verblechung oder Entwässerung, es ist ideal für die meisten Anforderungen.
- **Einsatzgebiete:** Roofinox Plus 0,4 mm 1.4301 ist im normalen ländlichen, städtischen und industriellen Bereich ideal einsetzbar. In Meeresnähe sowie bei erhöhten Anforderungen durch z. B. Industrie ist mindestens die Legierung 1.4404 einzusetzen. Je nach Anforderung ist auch ein noch höher legierter Edelstahl notwendig. Bei Unsicherheit oder ganz konkreten Anforderungen durch den Kunden ist Rücksprache mit uns zu halten.
- **Transport und Lagerung:** Der Transport und die Lagerung von Roofinox Plus 0,4 mm muss trocken und belüftet erfolgen.
- **Verarbeitung** Roofinox Plus 0,4 mm lässt sich besonders gut kaltumformen (kanten, runden, profilieren). Für die Verarbeitung muss gut gereinigtes Werkzeug (im Idealfall Edelstahlwerkzeug) verwendet und Maschinen für die Nutzung von Edelstahl eingestellt werden (siehe Korrosion). Roofinox Plus 0,4 mm kann auch bei niedrigen Temperaturen verarbeitet werden.
- **Löten:** Unbedingt Lötwater auf Basis von Phosphorsäure verwenden. Ein schnelles Reinigen mit Wasser (oder vom

Vorteile

- Deutliche Flächenstabilitätssteigerung durch Ripprprägung bei 0,4 mm starkem Edelstahl
- 20 % Preisersparnis pro m² durch Materialeinsparung
- Optische Lichtbrechung für glatteres Erscheinungsbild
- Unempfindlicher in der Verarbeitung
- Reduzierte Welligkeit durch Lichtdiffusion
- Noch widerstandsfähiger bei Hagelschlag
- Beste Lötbarkeit durch Prägung
- Perfekte Reinigungsmöglichkeiten

Hersteller empfohlenes Reinigungsmittel) nach dem Lötvorgang ist ebenso wichtig. Unser Merkblatt zum Weichlöten muss beachtet werden.

- **Passivschicht:** Roofinox Edelstahl erhält dank dem Legierungselement Chrom im Kontakt mit Sauerstoff aus Luft oder Wasser eine Passivschicht, die dafür sorgt, dass Roofinox nicht rostet. Wird diese Passivschicht unterbrochen, kann auch Roofinox Edelstahl rosten. Dies stellt jedoch bei frühzeitiger Erkennung kein Problem dar. Das Angriffsmedium ist mittels von uns empfohlenem Reinigungsmittel komplett zu entfernen und mit frischem Wasser abzuspülen. Schon stellt sich die Passivschicht innerhalb von Stunden wieder her und der Roofinox Edelstahl ist 100 % intakt und erhält seine Vorteile wieder.
- **Korrosion:** Korrosion ist aus technischer Sicht die Reaktion eines Werkstoffs mit seiner Umgebung, die eine messbare Veränderung des Werkstoffs bewirkt. Bei Roofinox Edelstahl sind die Umgebungseinflüsse, die zu einer Reaktion führen, sehr gering. Im normalen Einsatz hat Roofinox Edelstahl zwei Hauptanlässe, die ihn rosten lassen:
 - 1. Fremdstoff:** Wenn durch Abrieb von ungereinigtem Werkzeug, Flugrost bspw. durch Trennschleifen, abtropfendes Wasser von Stahlbauteilen, etc. Eisenpartikel auf Roofinox Edelstahl kommen und zusammen mit Wasser reagieren, rostet er zwar, lässt sich aber wieder instand setzen (siehe Passivschicht).

2. Chloride, Salze: Wenn Chloride oder Streusalze (von z. B. Winterdiensten) auf Roofinox Edelstahl kommen, rostet er ebenso. Ist mit einer stärkeren Belastung mit Chloriden oder Streusalz zu rechnen, ist unbedingt Roofinox der Legierung 1.4404 einzusetzen. In beiden Fällen gilt wenn frühzeitig erkannt, wie unter Passivschicht beschrieben: reinigen, mit klarem Wasser spülen und Roofinox ist wieder 100 % intakt.

- **Reinigung:** Die Reinigung von Roofinox Plus 0,4 mm ist sehr einfach. Grundsätzlich ist die Frage, was zu reinigen ist. Im Normalfall reicht die Reinigungswirkung von Regen. Bei besonderem Anspruch lässt sich Roofinox mit Wasser abspritzen. Wenn notwendig kann auch eine milde Seifenlauge verwendet werden. Wichtig ist, keine scheuernden bzw.

chloridhaltigen Reinigungsmittel zu verwenden. Für besondere Anwendungen bzw. Anforderungen ist unsere technische Beratung zu kontaktieren, damit wir auch die richtigen Reinigungsmittel empfehlen können. Keinesfalls sind Stahlwolle, Scheuerschwämme etc. zu verwenden.

- **Umweltverträglichkeit:** Durch Langzeitstudien wurde belegt, dass es bei Roofinox Edelstahl zu keinem messbaren Metallabtrag kommt. Dadurch ist Roofinox Plus 0,4 mm ideal geeignet zur Niederschlagswassernutzung. Ebenso ist keine Beeinträchtigung der Umwelt und Schädigung der Mikroorganismen des Bodenlebens zu erwarten, sodass sich Roofinox Plus 0,4 mm hervorragend zum Einsatz in Trinkwasserschutzgebieten und offenen Gewässern eignet.

Spezifikationen Roofinox Plus 0,4 mm 1.4301

Werkstoff-Nr.	1.4301 nach DIN 17441/EN 10 088-2										
Kurznamen	D (DIN/EN)		X 5 CrNi 18-10								
	USA (AISI)		304								
Chemische Zusammensetzung (in Gewichts-%)		C			Cr			Ni		Mn	
	mind.	-			17,5			8,0		-	
	max.	0,07			19,5			10,5		2,0	
Mechanische Eigenschaften (Querproben) bei RT nach EN 10 088-2	Abmessungsbereich		Rp (0,2 % Dehngrenze) N/mm ²			Rm (Zugfestigkeit) N/mm ²			A80 (Bruchdehnung) %		
	Kaltband s ≤ 6 mm		≥ 230			540 bis 750			≥ 45		
Mindestwerte bei höheren Temperaturen	Temperatur °C		100	150	200	250	300	350			
	Rp _{0,2} (0,2%-Dehngrenze) N/mm ²		157	142	127	118	110	104			
Physikalische Eigenschaften	Dichte kg/dm ³	Elastizitätsmodul in kN/mm ² bei					Wärmeausdehnung in 10 ⁻⁶ · K ⁻¹ zwischen 20°C und				
		20°C	100°C	200°C	300°C	400°C	100°C	200°C	300°C	400°C	500°C
	7,9	200	194	186	179	172	16,0	16,5	17,0	17,5	18,0
	Wärmeleitfähigkeit bei 20°C W/m · K		Spezifische Wärme- kapazität bei 20°C J/kg · K			Elektrischer Wider- stand bei 20°C Ω · mm ² /m			Magnetisierbarkeit		
	15		500			0,73			vorhanden ¹⁾		
	¹⁾ Roofinox 1.4301 kann im abgeschreckten Zustand leicht magnetisch sein. Die Magnetisierbarkeit nimmt mit steigender Kaltverfestigung zu.										
Oberflächenausführung	spezifisch rippgeprägte Oberfläche, Sonderausführung gemäss hinterlegtem Muster										
Lieferformen	Kaltgewalzte Breitbänder, Spaltbänder, Geschnittene Bleche, Formzuschnitte Die beschriftete Seite ist die A-Seite.										
Kantenausführung	geschnittene Kanten										
Toleranzen	Toleranzen nach DIN EN 10259; möglichst ohne, oder mit geringer Randwelligkeit, die beim Kanten oder Profilieren keinen Einfluss hat; geringe Säblichkeit										
Liefermöglichkeiten	500 mm		600 mm		1000 mm		1200 mm				
	Basislegierung	1.4301	1.4404	1.4301	1.4404	1.4301	1.4404	1.4301	1.4404		
STÄRKE	0,4 mm	●	●	●	●	●	●	●	●		
	0,5 mm	●	●	●	●	●	●	●	●		

Stand 6/2015

● Lagernd ● Lieferzeit ca. 8 Wochen ● Auf Bestellung (Mindestmenge)

ROOFINOX[®]

Roofinox Aktiengesellschaft, Landstraße 39, FL-9490 Vaduz,
T +432 233 50 75, F +432 233 50 76, info@roofinox.com, www.roofinox.com