

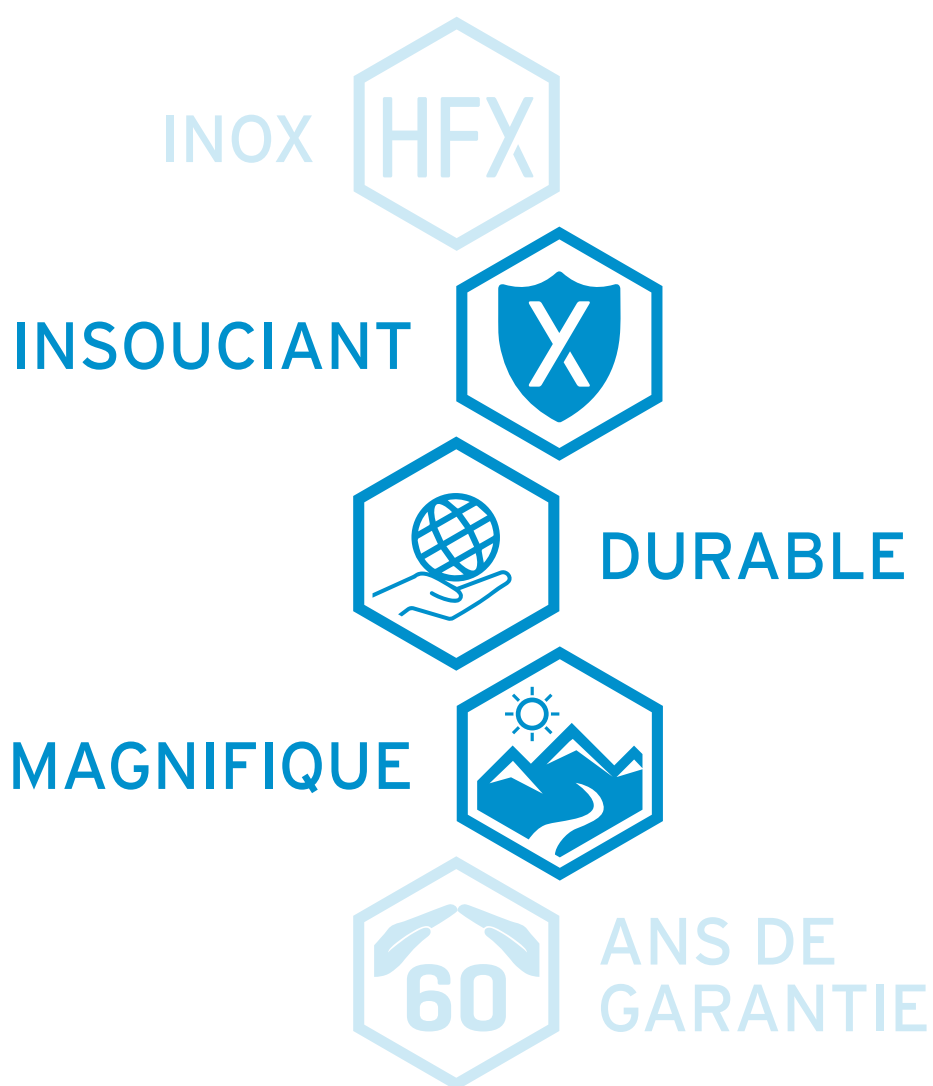
# ROOFINOX<sup>®</sup>

Documentation complète



**INOX HFX  
POUR TOITURE +  
FAÇADE**

**Comme aucun autre.**



#### DÉCHARGE DE RESPONSABILITÉ ET DROITS D'AUTEUR

Toutes les informations contenues dans ce document et sur les sites internet de ROOFINOX sont basées sur l'expérience et les tests en laboratoire.

Des garanties sur les performances et la finition ne peuvent être tirées de ce document. Les garanties applicables se trouvent exclusivement dans les accords pertinents et dans nos conditions générales. Rien de ce qui est contenu dans ce document ne constitue une représentation, une garantie, une spécification ou un engagement de ROOFINOX AG ou de l'une de ses succursales, sociétés sœurs ou filiales.

Tous droits réservés. Aucune partie de cette documentation ne peut être reproduite, transmise ou archivée sous quelque forme ou par quelque moyen que ce soit, notamment électronique, mécanique ou par photocopie, sans l'autorisation préalable de ROOFINOX GmbH.

Sous réserve de modifications techniques, d'erreurs et de fautes d'impression. Différences de couleur dues à l'impression.

## SOMMAIRE

- 4 ROOFINOX - Une expérience de plus de 40 ans
- 5 Inox HFX
- 6 Insouciant, durable, magnifique
- 8 Le système complet ROOFINOX
- 10 Les surfaces ROOFINOX



### 12 TOITURE | FAÇADE

- 14 JOINT DEBOUT | joint debout, joint angulaire, joint debout soudé TIG
- 16 TARTAN 33, 43, 53 | losange carré
- 18 SKALA 33, 41, 51 | losange carré
- 20 METRO 27 | bardeau
- 22 MANSARD 53 | losange pointu
- 24 GRID 35 | bardeau rectangulaire
- 26 GRID 56 | bardeau rectangulaire
- 28 AXIS 120 | bardeau design
- 30 MATADOR 88 | tuile et panneau
- 32 ZAGROS 30, ATLAS 62 | profils méandre
- 34 URAL 16, ALTAI 60 | profils prisme
- 36 DOLOMIT 25, JURA 40 | profils trapéze
- 38 PERFORATION | tôles perforées



### 40 EVACUATION PLUVIALE | PLIAGES

- 42 Gouttière ROOFINOX
- 43 Evacuation pluviale | demi-ronde
- 43 Evacuation pluviale | demi-ronde 316 L
- 44 Evacuation pluviale | carré
- 45 Evacuation pluviale | électro-teiné
- 46 Pliages | Zinguerie, Abergements
- 49 Soudure



### 50 DESIGNS | SURFACES

- 52 CLASSIC
- 53 PEARL
- 54 CHROMA
- 55 ÉTAMÉ
- 56 PLUS
- 57 DURA-mat
- 58 DURA-brillant
- 59 PYRA-mat | PYRA-brillant
- 60 PLASMA | IONIC | OPTRON
- 61 PROTON
- 62 Dimensions bobines et feuilles



### 64 INSOUCIANT

- 66 Bâtir sans souci
- 69 ROOFINOX accessoires originaux
- 70 Construction de toits et de façades



### 72 DURABLE

- 74 Construction durable
- 75 Indicateurs environnementaux
- 76 Analyse de cycle de vie
- 77 Utilisation des ressources et collecte des eaux de pluie



### 78 MAGNIFIQUE

- 80 La beauté, de quoi dépend-elle?
- 81 Variété et design de surfaces

# ROOFINOX®

## Comme aucun autre.

ROOFINOX est premier fabricant d'inox HFX. Le siège de l'entreprise est situé dans le Vorarlberg, en Autriche, où se trouvent l'administration, le façonnage et l'entrepôt central. La production et la finition de nos produits ont lieu sur différents sites en Europe' où sont créés nos produits HFX qualitativement exigeants et innovants.

### LE CHEMIN VERS LE SYSTÈME COMPLET UNE EXPÉRIENCE DE PLUS DE 40 ANS



#### ÉLARGISSEMENT DU GROUPE

Reprise de l'usine de teinture et extension des capacités.

#### GOUTTIÈRES COLORÉES

Drainage de toit électro-coloré pour une liberté de conception encore plus grande.

#### SYSTÈMES DE FAÇADE ET TOITURE

ROOFINOX complète les produits de couverture avec une gamme d'accessoires complète et introduit continuellement des systèmes de façade.

#### ROOFINOX AMERICA INC.

Création de la succursale pour l'Amérique du Nord à Chicago.

#### ACCENT SUR L'ACIER INOXYDABLE HFX

Les unités d'affaires supplémentaires que sont les façades métalliques, les systèmes d'évacuation des eaux de toiture multi-métaux et les machines ont été séparées.

#### ACCENT SUR LES GOUTTIÈRES ET LE DRAINAGE DES TOITS

Drainage complet du toit, facile à souder et d'une durée de vie illimitée.

#### ROOFINOX

La marque qui a fait ses preuves depuis de nombreuses années est officiellement enregistrée, exportation mondiale des courroies pliantes ROOFINOX.

#### FABRICATION

Des profilés spéciaux, des revêtements de façade et de toiture multi-métaux sont produits sous la marque V-Met en collaboration avec des architectes et des artisans.

#### PREMIÈRE BOBINE AGRAFABLE INOX

L'inox HFX est produit industriellement pour la première fois et utilisé avec succès.

#### PRODUCTION ET CALEPINAGE DE TOITS À JOINTS DEBOUT

ROOFINOX fabrique et planifie des toits à joint debout et produit des machines adaptées à ces toits.

#### DÉVELOPPEMENT INOX HFX

Le succès encourage le développement d'un acier inoxydable spécialement conçu pour les toits et les façades.

#### LANCEMENT DE L'ACIER INOXYDABLE ÉTAMÉ

Introduction de un acier inoxydable étamé comme matériau de couverture et solutionneur de problèmes parmi les métaux de construction.

#### EXPANSION ET DÉLOCALISATION

Extension et nouvelle construction de capacités de production et de stockage.

#### ORIGINES

Fondation de WVB en tant que négociant en métaux pour toitures, pierre angulaire de ROOFINOX.

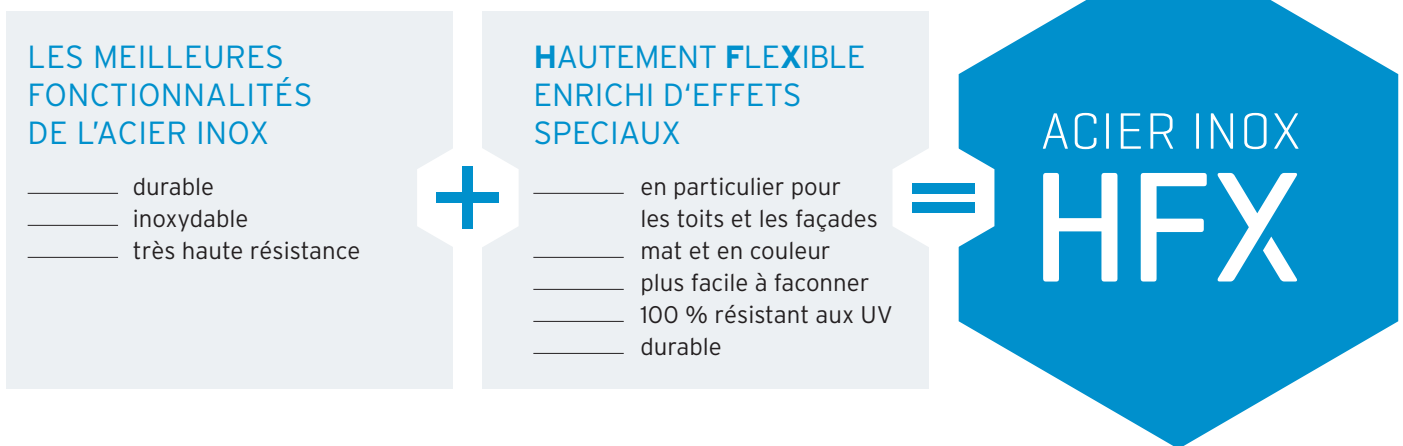


# Inox HFX

LA (R)ÉVOLUTION DE LA TOITURE ET DE LA FAÇADE

ROOFINOX EST L'INVENTEUR DE LA TECHNOLOGIE DE L'INOX HFX.

L'INOX HFX EST UN ACIER INOXYDABLE A HAUTE FLEXIBILITE AVEC DES FX (EFFETS) SPÉCIAUX POUR UNE UTILISATION SUR LES TOITS ET LES FAÇADES.



COMME AUCUN AUTRE.

TOUTES LES RÉFÉRENCES DE ROOFINOX ONT CECI EN COMMUN:

Le désir des clients, des architectes et des artisans d'exprimer leur propre individualité et les exigences élevées en matière de qualité et de durabilité.

Nos produits convainquent à chaque fois par leurs propriétés - nous le garantissons avec une garantie unique de 60 ans et une promesse associée de construire et de vivre sans souci avec nous, d'agir de manière durable et de faire preuve de goût avec des produits esthétiques et des designs de surface d'une beauté unique.

ROOFINOX EST REPRÉSENTÉ DANS LES PAYS SUIVANTS:

Autriche, Allemagne, Suisse, États-Unis, Italie, France, Royaume-Uni, Irlande, Suède, Finlande, Luxembourg, Russie, Turquie, Pologne, Canada, Australie.



# Insouciant Durable Magnifique

L'INOX HFX COMBINE DES AVANTAGES TECHNOLOGIQUES COMME PAS UN MATÉRIAU. COMME AUCUN AUTRE.

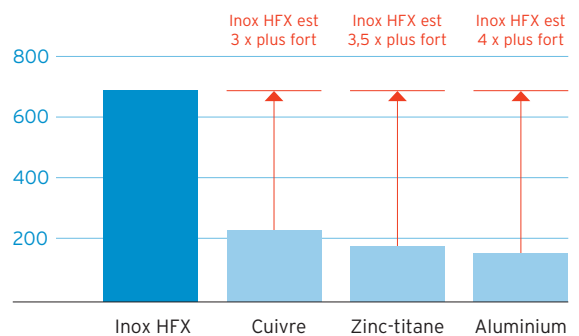
## MÉTAL LE PLUS FORT

L'utilisation réduite de matériau et la meilleure protection offerte par un matériau 4 fois plus résistant que l'aluminium font de l'inox HFX le métal le plus fort. L'inox HFX est extrêmement robuste, résistant à la grêle, aux tempêtes et à l'usure. Le toit, la gouttière et la façade en inox HFX offrent la meilleure protection pour votre bâtiment.

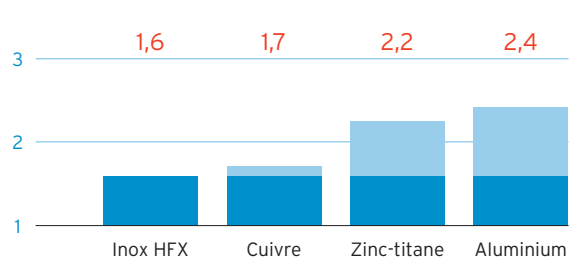
## MOINDRE DILATATION

Moins d'ondulation, pas de bruit gênant (craquement ou crépitement) et moins de contraintes sur la structure en raison d'une dilatation thermique minimale. La faible dilatation permet de réaliser des bacs plus longs (plus de 30 m), des gouttières et des habillages en une seule pièce.

Résistance à la traction  $R_m$  (MPa)



Dilatation thermique (mm / m 100° K)

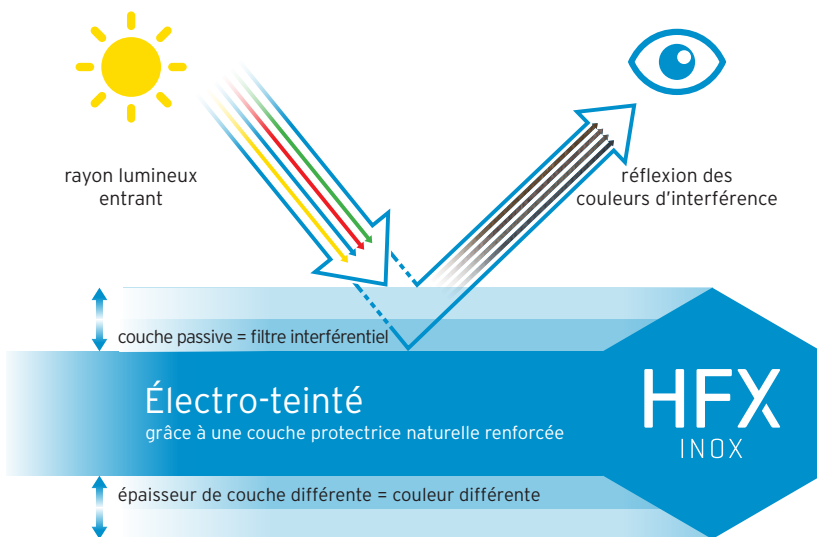


## LA PLUS LONGUE DURÉE DE

L'inox HFX est durable comme aucun autre. ROOFINOX s'en porte garant avec une garantie unique sur les matériaux :

- 60 ans de sécurité
- 60 ans de résistance aux UV
- 60 ans sans souci
- 60 ans de protection



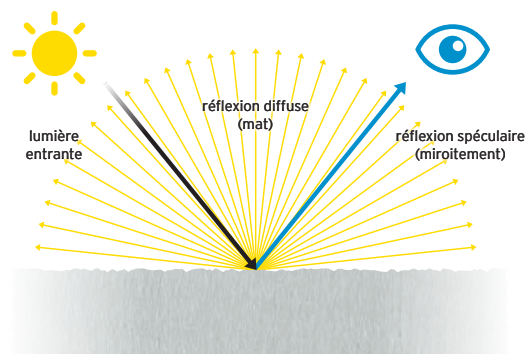


## COULEUR SANS COULEUR

L'effet de couleur ne se décolore pas, ne jaunit pas et ne se délamine pas. Lors de la métallochromie, la couche naturelle d'autoguérison de l'inox HFX est stimulée et renforcée en épaisseur de manière contrôlée, créant ainsi un filtre interférentiel et l'extraordinaire effet de couleur. Aucun pigment ou vernis n'est appliqué.

## SURFACE LA PLUS MATE

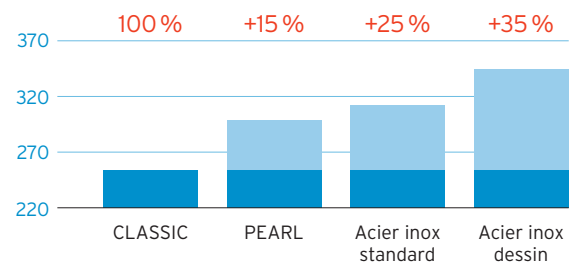
La technologie de l'inox HFX permet d'obtenir les surfaces en acier inoxydable les plus mates. Pour les toits et les façades, une surface particulièrement mate est souhaitée pour éviter les reflets. La surface rugueuse de l'inox HFX diffuse la lumière réfléchi, ce qui la rend ultra-mate.



## L'INOX LE PLUS FLEXIBLE

L'inox HFX a été développé spécialement pour les artisans et les architectes. Il est donc très flexible, 35% plus malleable, idéal pour le soudage et disponible en tant que système complet cohérent.

Limite d'élasticité  $R_{p0.2}$  (MPa)



## LES TOITS ET FAÇADES LES PLUS DURABLES

L'inox HFX a une espérance de vie de plus de 200 ans, se compose de plus de 90 % de matériaux recyclés et peut être recyclé à 100 %. En outre, l'inox HFX est 100 % naturel, sans polluant et sans contaminants métalliques.



# Le système complet ROOFINOX

TOIT ET FAÇADE D'UNE SEULE SOURCE



## LE SYSTÈME COMPLET SOUS FORME

L'hexagone est l'un des rares polygones qui peuvent remplir un plan sans discontinuité. Les hexagones ont des angles obtus qui sont robustes et créent de la stabilité. C'est pourquoi on les retrouve souvent dans la nature, par exemple dans les flocons de neige, les gaufres ou les facettes des yeux des insectes.

L'inox HFX et l'hexagone sont intrinsèquement liés par leur caractère naturel et leur stabilité. En outre, avec l'hexagone, nous recréons la silhouette d'une maison et, par la suite, les différents composants de notre système complet pour l'enveloppe du bâtiment : façade, toit et gouttière.

## QU'EST-CE QUI FAIT LE SYSTÈME COMPLET ROOFINOX?

ROOFINOX est plus que l'inventeur et le fabricant de l'inox HFX. Grâce à nos divers designs de surface, nous produisons les toits, les façades et les gouttières les plus durables du marché.

Afin de pouvoir également garantir la longévité et la insouciance, nous vous proposons le seul système complet en acier inoxydable comme solution intégrale. Notre gamme complète et sophistiquée est accordée à plusieurs égards:

### ESTHÉTIQUE

Garantie d'un aspect général uniforme, tous les composants semblent être coulés à partir d'un seul moule.

### FONCTIONNALITÉ

La simplicité de façonnage est un trait caractéristique de ROOFINOX et garantit que tous les composants et toutes les dimensions s'accordent.

### DURABILITÉ

L'interaction optimale de notre système intégral garantit que votre projet de construction durera plusieurs générations.

### COMPATIBILITÉ

Notre gamme est compatible avec tous les matériaux et peut être facilement combinée.

### APPLICATION ET MONTAGE

Nos expériences de longue date et la spécialisation vous permettent de réaliser votre idée de projet (presque) sans restriction.



## SÉLECTION DE QUELQUES COMPOSANTS DU SYSTÈME COMPLET ROOFINOX



- 1 Couverture à double joint debout
- 2 TARTAN losange carré de façade
- 3 Bande de rive
- 4 Abergement de fenêtre (y compris l'appui de fenêtre)
- 5 Habillage de socle
- 6 Chéneau (Gouttière)
- 7 Pare-neige
- 8 Faîtière ventilée
- 9 Abergement pour fenêtre

# Les surfaces ROOFINOX

L'INOX HFX OFFRE UNE DIVERSITÉ DE SURFACES COMME PAS UN MATÉRIAU. COMME AUCUN AUTRE.

## CLASSIC

Surface: brosslaminé

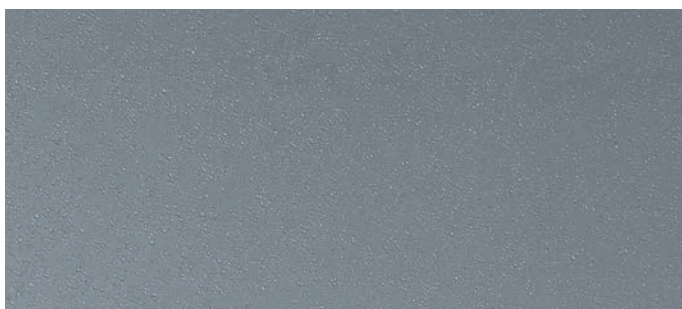
Forme de livraison: bobines et feuilles en inox HFX agrafable



## PEARL

Surface: microbillé

Forme de livraison: bobines et feuilles en inox HFX agrafable



## CHROMA

Surface: laminé miroir

Forme de livraison: bobines et feuilles en inox HFX agrafable



## PLUS

Surface: brosslaminé et gaufrage nervuré

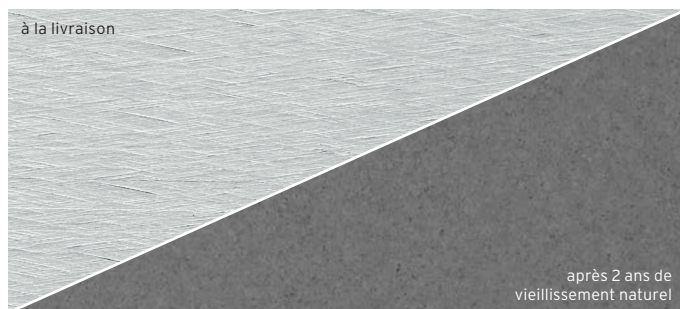
Forme de livraison: bobines et feuilles en inox HFX agrafable



## ÉTAMÉ

Surface: brosslaminé et étamé

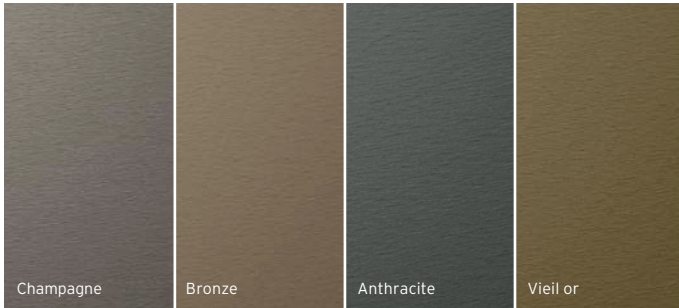
Forme de livraison: bobines et feuilles en inox



## DURA-mat

Surface: brosslaminé et électro-teinté

Forme de livraison: feuilles en inox HFX agrafable (max. 12 m)



## DURA-brillant

Surface: brosslaminé et électro-teinté

Forme de livraison: feuilles en inox HFX agrafable (max. 6,4 m)



## PYRA-mat

Surface: microbillé et électro-teinté

Forme de livraison: feuilles en inox HFX agrafable (max. 6,4 m)



## PYRA-brillant

Surface: microbillé et électro-teinté

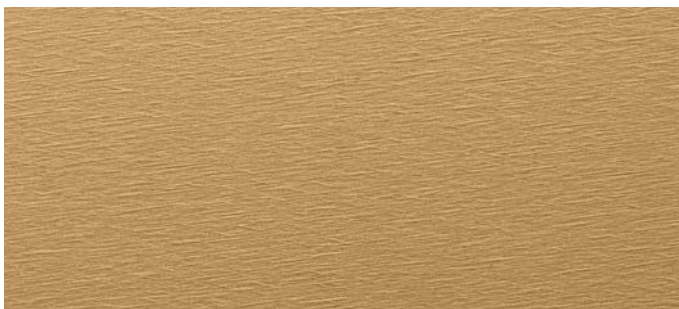
Forme de livraison: feuilles en inox HFX agrafable (max. 6,4 m)



## PLASMA

Surface: brosslaminé et plasma-teinté

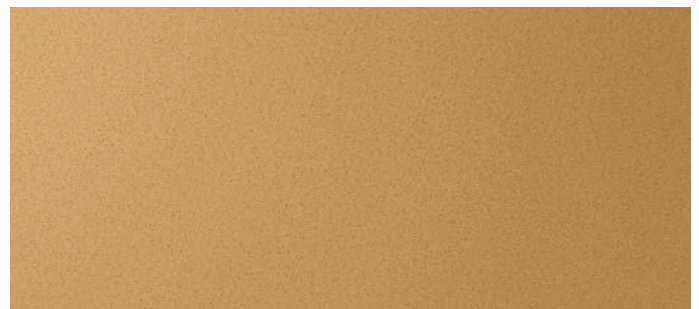
Forme de livraison: feuilles en inox HFX agrafable (max. 6 m)



## IONIC

Surface: microbillé et plasma-teinté

Forme de livraison: feuilles en inox HFX agrafable (max. 6 m)



## OPTRON

Surface: laminé miroir et plasma-teinté

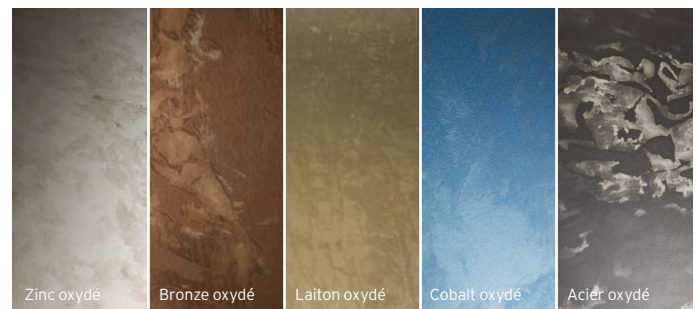
Forme de livraison: feuilles en inox HFX agrafable (max. 6 m)



## PROTON

Surface: proton-teinté

Forme de livraison: feuilles en inox HFX agrafable (max. 6,4 m)



Remarque : vous trouverez des détails sur nos designs à partir de la p. 50.  
Dimensions disponibles et alliages, veuillez consulter les pages 62/63 ou notre catalogue.





# Toiture et Façade

JOINT DEBOUT | joint debout, joint angulaire, joint debout soudé TIG

TARTAN 33, 43, 53 | losange carré

SKALA 33, 41, 51 | losange carré

METRO 27 | bardeau

MANSARD 53 | losange pointu

GRID 35 | bardeau rectangulaire

GRID 56 | bardeau rectangulaire

AXIS 120 | bardeau design

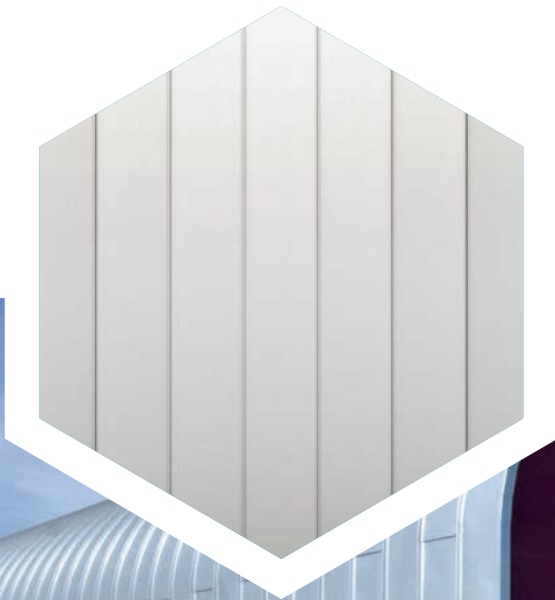
MATADOR 88 | tuile et panneau

ZAGROS 30, ATLAS 62 | profils méandre

URAL 16, ALTAI 60 | profils prisme

DOLOMIT 25, JURA 40 | profils trapéze

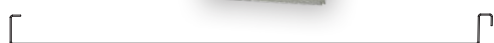
PERFORATION | Tôles perforées



L'inox HFX de ROOFINOX est parfaitement adapté à la technique du joint debout. Il a été spécialement développé pour ce type de pose. L'inox HFX résiste à toutes les intempéries et vous offre tranquillité d'esprit et sécurité pour des générations. Pour des possibilités de conception illimitées sur le toit et la façade.



Joint debout pour façade  
Largeur de couverture:  
425 - 550 mm



joint debout pour toiture  
(avec clip-relief)  
Largeur de couverture:  
425 - 550 mm



Ce n'est pas sans raison que le joint debout est le type de couverture classique et le plus répandu pour les toitures et façades métalliques. Le joint debout double agrafé est une tradition artisanale depuis plusieurs siècles et est synonyme d'un travail de la plus haute qualité. Le joint debout donne à la façade une structure claire et linéaire. Le profil très fin convient à l'architecture traditionnelle et moderne. Des effets intéressants peuvent être obtenus en modifiant et altérant la largeur des panneaux.

# JOINT DEBOUT

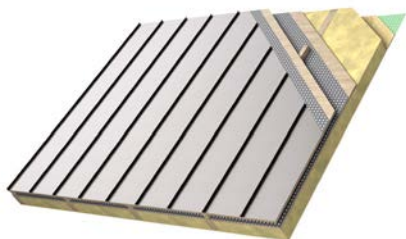
JOINT DEBOUT | JOINT ANGULAIRE | JOINT SOUDÉ TIG

## LE CLASSIQUE DES TOITURES ET REVÊTEMENTS DE FAÇADE

- tradition et caractère combinés
- minimalistes ou généreux
- différentes largeurs de bacs ou hauteurs
- horizontale, verticale ou combiné
- pour l'architecture moderne ou monolithique



Construction de façade



Construction de toiture

## DONNÉES TECHNIQUES JOINT DEBOUT

### DIMENSIONS

Hauteur: 25 mm (standard), 32 mm ou 38 mm.

Largeur des bacs: 425 à 550 mm

Longueurs des bacs: de 0,5 à 30 m et plus possible grâce à la dilatation particulièrement faible de l'inox HFX

### PENTE

Joint debout: > 3° (jusqu'à 7° avec joint étanché/ROOFINOX FG)

Joint angulaire: > 25° 1,2 | Joint debout soudé TIG: > 0°

Veillez tenir compte des DTU et des spécificités de la région en matière de normes et des règles de la profession.

### MATÉRIAU

différents designs inox HFX et alliages

Optionnel avec bande acoustique (ROOFINOX ACUSTIC)

### POSE

Fixation: recouverte, avec pattes fixes et coulissantes ROOFINOX

Ossature pour façade: voligeage en bois > 24 mm ou métallique avec profil trapézoïdal ROOFINOX SC (incombustible)

Ossature pour toiture: voligeage en bois > 24 mm, écran pare-pluie recommandé

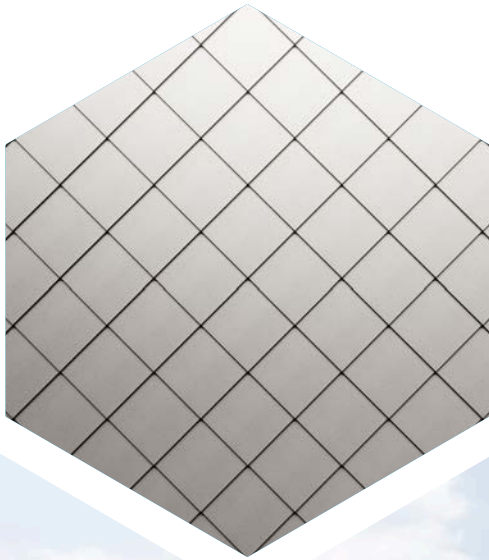
### POIDS (épaisseur: 0,5 mm)

Largeur 425 mm: 4,7 kg / m<sup>2</sup> | Largeur 550 mm: 4,5 kg / m<sup>2</sup>

Veillez respecter les normes et réglementations spécifiques à chaque pays.



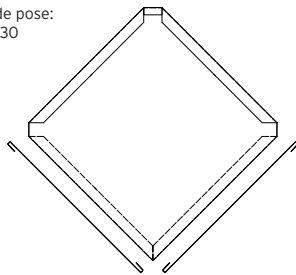
1 | En dessous, uniquement avec joint étanché ou drainage et sous-toiture adaptée  
2 | en région enneigée > 35°



Losanges de petit format, finement dessinés, recouvrent la structure du bâtiment et s'adaptent facilement à toutes les géométries. Ces losanges carrés convainquent par la réduction à l'essentiel et soulignent la forme du design. Les surfaces à formes libres sont recouvertes d'un revêtement souple et les conceptions monolithiques sont enveloppés d'une coque douce.



Dimensions de pose:  
330 | 430 | 530



ROOFINOX TARTAN est l'interprétation moderne d'une forme traditionnelle. Contrairement au SKALA, l'aspect écailleux passe au second plan, tout en s'appuyant sur cette tradition artisanale éprouvée depuis des siècles. Les modèles en finition couleur, en particulier, sont parfaitement adaptés à cette technique de pose - sans entretien ni décoloration.



# TARTAN

33

43

53

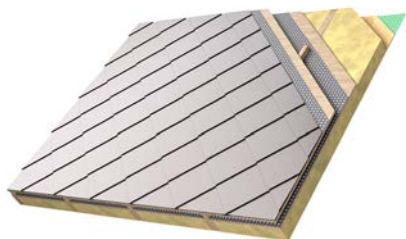
LOSANGE CARRÉ

## LE LOSANGE MINIMALISTE POUR LE TOIT ET LA FAÇADE

- esthétique élégante et réduite
- boût droit et ligne de côte droite
- principalement en diagonale, pose horizontale possible
- petit format attrayant pour un aspect d'étendu
- durée de vie de plusieurs générations



Construction de façade



Construction de toiture

## DONNÉES TECHNIQUES TARTAN

### DIMENSIONS ET BESOIN

TARTAN 33 330 x 330 mm (9,2 pcs./m<sup>2</sup>)TARTAN 43 430 x 430 mm (5,4 pcs./m<sup>2</sup>)TARTAN 53 530 x 530 mm (3,6 pcs./m<sup>2</sup>)

### PENTE

à partir de 25°

### MATÉRIAU

différents designs inox HFX et alliages  
bande acoustique inclus: bandes d'atténuation sonore uniques  
ROOFINOX ACUSTIC collées à l'arrière

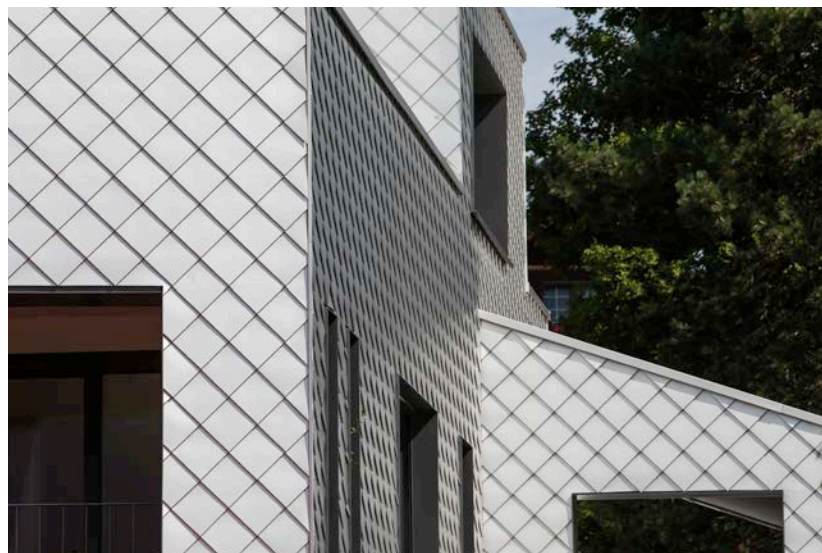
### POSE

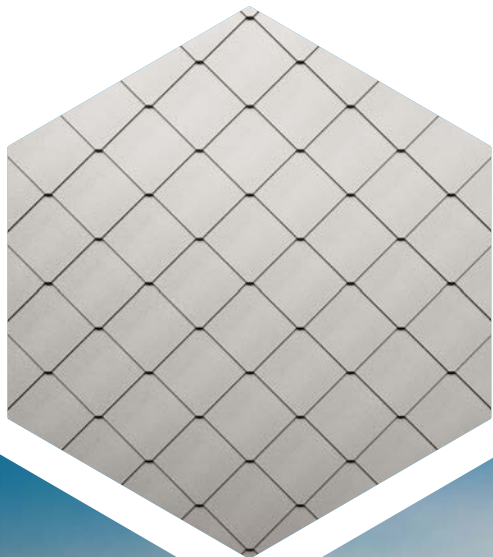
Fixation: recouverte, avec pattes coulissantes ROOFINOX  
Ossature pour façade: voligeage en bois > 24 mm ou métallique avec profil trapézoïdal ROOFINOX SC (incombustible)  
Ossature pour toiture: voligeage en bois > 24 mm, écran pare-pluie recommandé  
Veuillez respecter les réglementations locales relatives à l'utilisation d'une sous-toiture.

### POIDS (épaisseur: 0,5 mm)

4,6 à 5 kg / m<sup>2</sup>

Veuillez respecter les normes et réglementations spécifiques à chaque pays.

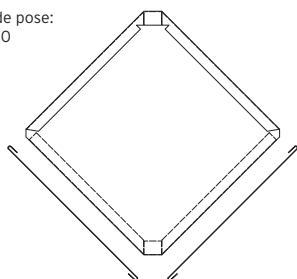




Une armure robuste, copiée sur la nature, forme une peau protectrice pour la maison. Une toiture ou une façade recouverte de SKALA semble organique et plaisant, mais parle un langage de formes clair et sans fioritures. Pour ceux qui apprécient les produits éprouvés sous une forme contemporaine.



Dimensions de pose:  
330 | 410 | 510



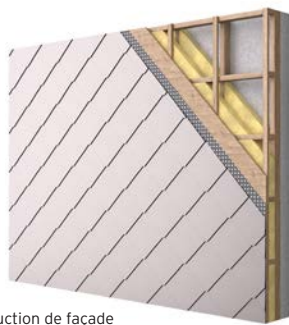
ROOFINOX SKALA est l'interprétation moderne d'une forme traditionnelle. Avec son apparence d'écaille, cette couverture rappelle la tradition artisanale qui a résisté à l'épreuve du temps, mais a beaucoup plus à offrir en termes de résistance aux intempéries, de durabilité et de liberté de conception.

# SKALA 33 41 51

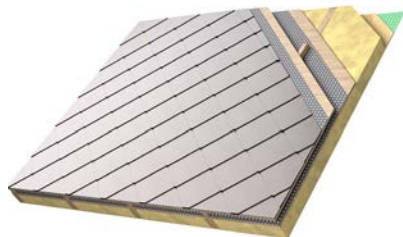
LOSANGE CARRÉ

## UNE TOITURE MÉTALLIQUE AU CHARME TRADITIONNEL

- \_\_\_\_\_ tradition interprétée de façon moderne
- \_\_\_\_\_ apparence écailleuse attrayante
- \_\_\_\_\_ boût bizauté et lignes de côtes décalées
- \_\_\_\_\_ montage en diagonale
- \_\_\_\_\_ 100 % sans entretien



Construction de façade



Construction de toiture

## DONNÉES TECHNIQUES SKALA

### DIMENSIONS ET BESOIN

SKALA 33	330 x 330 mm	(9,2 pcs./m <sup>2</sup> )
SKALA 41	410 x 410 mm	(5,9 pcs./m <sup>2</sup> )
SKALA 51	510 x 510 mm	(3,8 pcs./m <sup>2</sup> )

### PENTE

à partir de 25°

### MATÉRIAU

différents designs inox HFX et alliages  
bande acoustique inclus: bandes d'atténuation sonore uniques  
ROOFINOX ACUSTIC collées à l'arrière

### POSE

Fixation: recouverte, avec pattes coulissantes ROOFINOX  
Ossature pour façade: voligeage en bois > 24 mm ou métallique avec profil trapézoïdal ROOFINOX SC (incombustible)  
Ossature pour toiture: voligeage en bois > 24 mm, écran pare-pluie recommandé  
Veuillez respecter les réglementations locales relatives à l'utilisation d'une sous-toiture.

### POIDS (épaisseur: 0,5 mm)

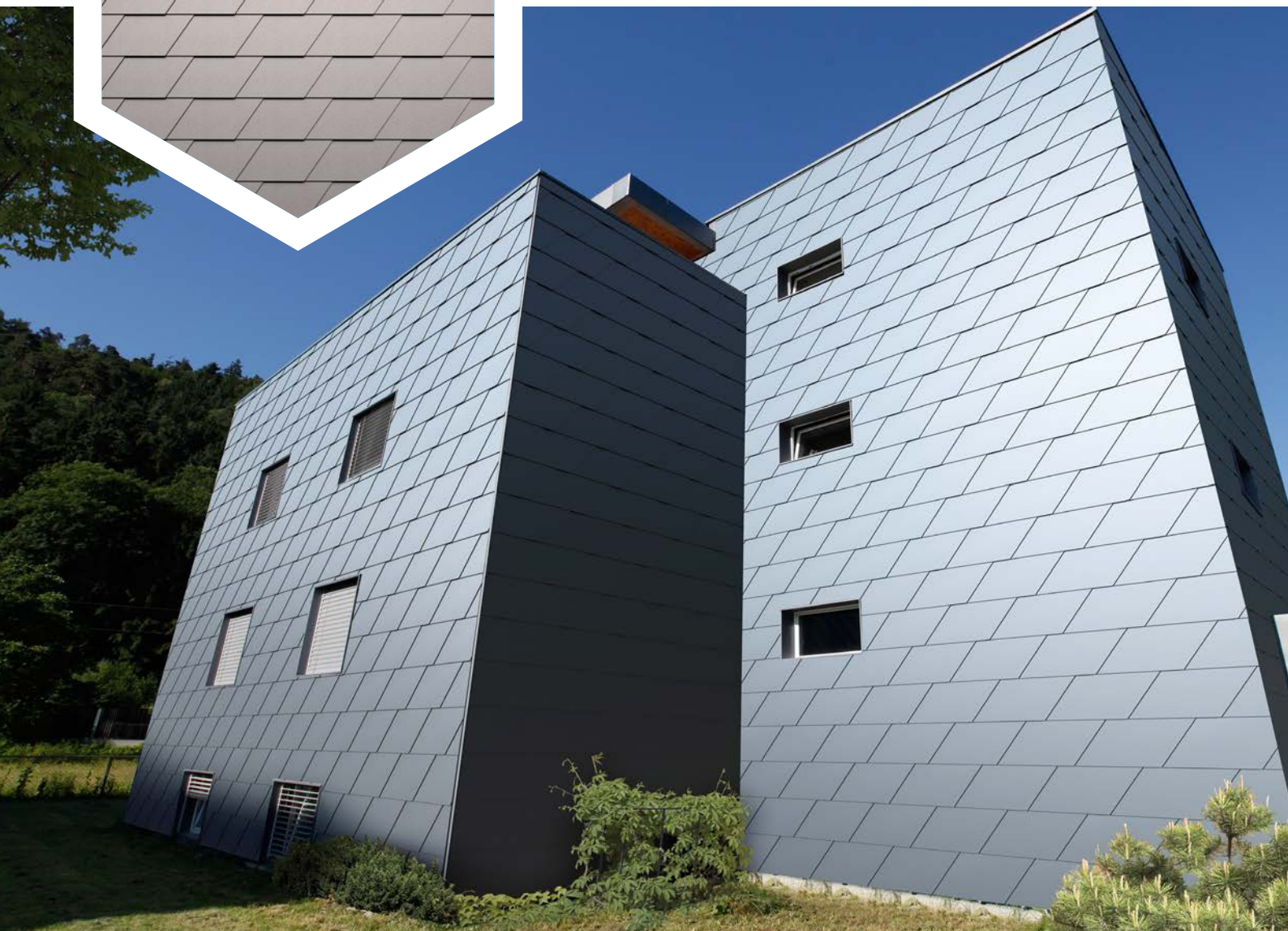
4,8 à 5,4 kg/m<sup>2</sup>

Veuillez respecter les normes et réglementations spécifiques à votre pays.

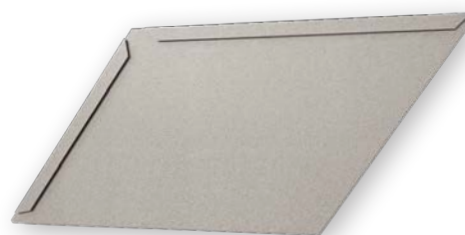
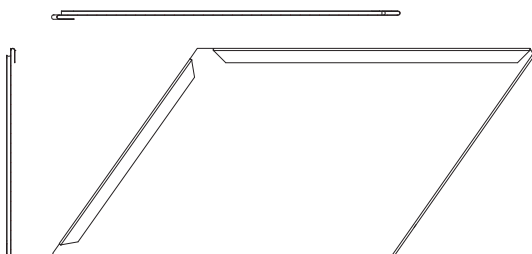




Un multi-talent au pouvoir expressif qui complète tout style architectural. D'apparence moderne, le bardeau METRO 27 n'a aucune difficulté à s'adapter à différentes conceptions et objets, qu'ils soient traditionnels ou modernes.



Dimensions de pose:  
440 x 270 mm



Le choix idéal pour les constructeurs et promoteurs modernes. Les pentes parallèles du bardeau créent une structure de surface dynamique. L'effet de lumière changeant, en fonction de la position du soleil, apporte de la vivacité. ROOFINOX METRO 27 est également utilisé lorsqu'un certain alignement doit être indiqué. Appliqué sur une grande surface, METRO 27 crée une image homogène mais dynamique.

# METRO 27

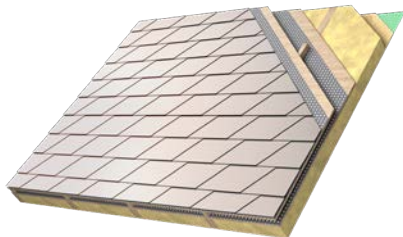
BARDEAU

## LE BARDEAU MODERNE

- \_\_\_\_\_ bardeaux modernes à grand format
- \_\_\_\_\_ structure de surface dynamique
- \_\_\_\_\_ pour l'architecture contemporaine
- \_\_\_\_\_ 100 % sans entretien
- \_\_\_\_\_ durée de vie de plusieurs générations



Construction de façade



Construction de toiture

## DONNÉES TECHNIQUES MÉTRO 27

### DIMENSIONS ET BESOIN

METRO 27 270 x 440 mm (8,4 pcs./ m<sup>2</sup>)

### PENTE

à partir de 25°

### MATÉRIAU

différents designs inox HFX et alliages

bande acoustique inclus: bandes d'atténuation sonore uniques

ROOFINOX ACUSTIC collées à l'arrière

### POSE

Fixation: recouverte, avec pattes coulissantes ROOFINOX

Ossature pour façade: voligeage en bois > 24 mm ou métallique avec profil trapézoïdal ROOFINOX SC (incombustible)

Ossature pour toiture: voligeage en bois > 24 mm, écran pare-pluie recommandé  
Veuillez respecter les réglementations locales relatives à l'utilisation d'une sous-toiture.

POIDS (épaisseur: 0,5 mm)

5,6 kg / m<sup>2</sup>

Veuillez respecter les normes et réglementations spécifiques à chaque pays.

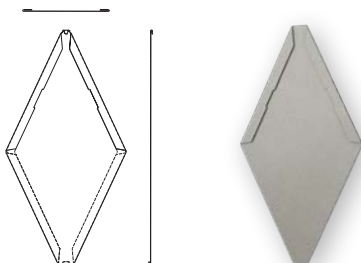




Sophistiquée et élégante, le losange pointu de petit format couvre les toits et les façades d'écailles gracieuses, protégeant le bâtiment de toute force. Le bardeau MANSARD 53 encadre les lucarnes, les pignons et les parapets de manière particulièrement gracieuse.



Dimensions de pose:  
270 x 530 mm



Le design très pointu du losange ROOFINOX MANSARD 53 assure un aspect exceptionnellement filigrane. L'effet différent dans l'architecture moderne et traditionnelle est passionnant. Le losange pointu MANSARD 53 est particulièrement apprécié pour son aspect structurel textile dans la vue d'ensemble. L'application partielle du losange pointu met en valeur certaines parties du bâtiment de manière attrayante et les rend plus accessibles. Recouvert sur une grande surface, le résultat est un aspect homogène et finement structuré.

# MANSARD 53

LOSANGE POINTU

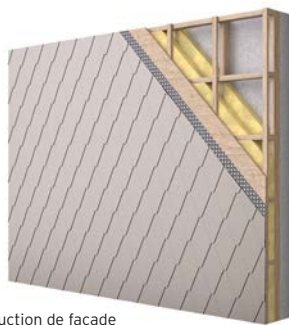
## L'ÉLÉGANT LOSANGE DE TOIT ET DE FAÇADE

conception filigrane et élégante des toits et façades

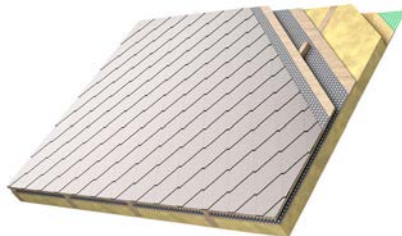
crée un effet différent dans l'architecture moderne et traditionnelle

convient également pour mettre en valeur certaines parties du bâtiment

donne une image homogène et finement structurée à l'étendue



Construction de façade



Construction de toiture

## DONNÉES TECHNIQUES MANSARD 53

### DIMENSIONS ET BESOIN

MANSARD 53 270 x 530 mm (14,6 pcs./ m<sup>2</sup>)

### PENTE

à partir de 25°

### MATÉRIAU

différents designs inox HFX et alliages

bande acoustique inclus: bandes d'atténuation sonore uniques

ROOFINOX ACUSTIC collées à l'arrière

### POSE

Fixation: recouverte, avec pattes coulissantes ROOFINOX

Ossature pour façade: voligeage en bois > 24 mm ou métallique avec profil trapézoïdal ROOFINOX SC (incombustible)

Ossature pour toiture: voligeage en bois > 24 mm, écran pare-pluie recommandé  
Veuillez respecter les réglementations locales relatives à l'utilisation d'une sous-toiture.

### POIDS (épaisseur: 0,5 mm)

6,2 kg / m<sup>2</sup>

Veuillez respecter les normes et réglementations spécifiques à chaque pays.

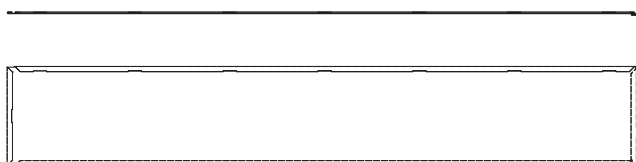




Des structures claires et longues résultent de ce bardeau rectangulaire particulièrement étroit mais long. De grande dimension et pose horizontale ou verticale, le ROOFINOX GRID 35 souligne l'élégance et la praticité, mais il peut aussi être rompu de manière ludique par des décalages savamment conçus.



Dimensions de pose:  
2350 x 350 mm



Le format régulier et allongé fait une déclaration claire. ROOFINOX GRID 35 recouvre le bâtiment comme une texture délicate, pour un aspect esthétique et sobre. En même temps, ce format inhabituel permet de compenser un volume unilatéral en l'étirant ou en le comprimant, selon le sens de montage.



# GRID 35

BARDEAU RECTANGULAIRE

LE REVÊTEMENT DE FAÇADE QUI ATTIRE L'ATTENTION AVEC CHARME

- \_\_\_\_\_ bardeaux allongés (caractère de lame)
- \_\_\_\_\_ structure de surface dynamique grâce aux décalages
- \_\_\_\_\_ pour l'architecture contemporaine
- \_\_\_\_\_ possible d'étirer ou de comprimer un corps
- \_\_\_\_\_ durée de vie de plusieurs générations



Construction de façade

## DONNÉES TECHNIQUES GRID 35

### DIMENSIONS ET BESOIN

GRID 35 350 x 2350 mm (1,2 pcs./ m<sup>2</sup>)

### PENTE

uniquement pour la façade

### MATÉRIAU

différents designs inox HFX et alliages

bande acoustique inclus: bandes d'atténuation sonore uniques

ROOFINOX ACUSTIC collées à l'arrière

### POSE

Fixation: recouverte, avec pattes coulissantes ROOFINOX

Ossature pour façade: voligeage en bois > 24 mm ou métallique avec profil trapézoïdal ROOFINOX SC (incombustible)

POIDS (épaisseur: 0,5 mm)

4,8 kg / m<sup>2</sup>

Veillez respecter les normes et réglementations spécifiques à chaque pays.

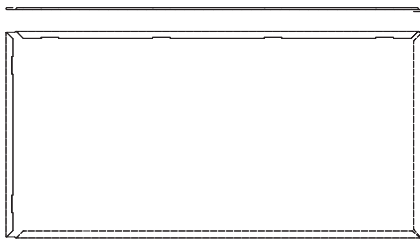




Pour les amis du grand format, un langage de conception clair. Recouvert sur de grandes surfaces, l'aspect du ROOFINOX GRID 56 suit l'élégance et la praticité du design, mais il peut aussi être interrompu de façon ludique par des bardeaux rectangulaires d'autres dimensions ou des designs en inox HFX.



Dimensions de pose:  
1150 x 560 mm



Avec son format régulier et à grande échelle, le GRID 56 s'impose clairement. ROOFINOX GRID 56 recouvre le bâtiment comme une armure métallique, pour un aspect esthétique et saisissant. En même temps, sa planéité permet de concentrer l'attention sur les détails.

# GRID 56

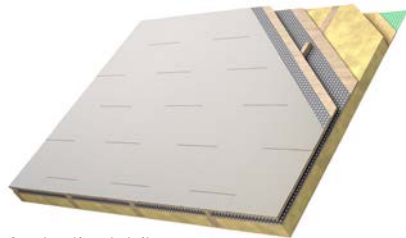
BARDEAU RECTANGULAIRE

LE BARDEAU À GRANDE SURFACE POUR LE TOIT ET LA

- \_\_\_\_\_ bardeau moderne de grand format
- \_\_\_\_\_ structure de surface dynamique
- \_\_\_\_\_ pour l'architecture contemporaine
- \_\_\_\_\_ 100 % sans entretien
- \_\_\_\_\_ durée de vie de plusieurs générations



Construction de façade



Construction de toiture

## TECHNISCHE DATEN GRID 56

DONNÉES TECHNIQUES GRID 56  
GRID 56 560 x 1150 mm (1,6 pcs./ m<sup>2</sup>)

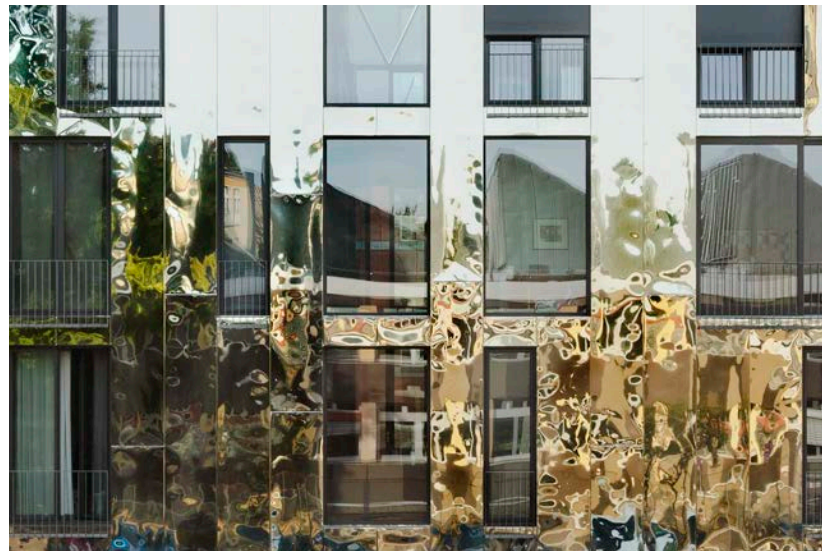
PENTE  
à partir de 25°

MATÉRIAU  
différents designs inox HFX et alliages  
bande acoustique inclus: bandes d'atténuation sonore uniques  
ROOFINOX ACUSTIC collées à l'arrière

POSE  
Fixation: recouverte, avec pattes coulissantes ROOFINOX  
Ossature pour façade: voligeage en bois > 24 mm ou métallique avec profil trapézoïdal ROOFINOX SC (incombustible)  
Ossature pour toiture: voligeage en bois > 24 mm, écran pare-pluie recommandé  
Veuillez respecter les réglementations locales relatives à l'utilisation d'une sous-toiture.

POIDS (épaisseur: 0,5 mm)  
4,6 kg / m<sup>2</sup>

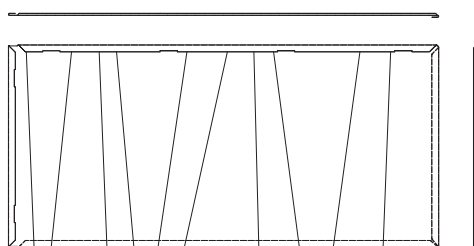
Veuillez respecter les normes et réglementations spécifiques à chaque pays.



Faites l'expérience de la modernité avec tous les avantages de l'artisanat traditionnel. L'esthétique et le design cohérents de l'ensemble de l'enveloppe du bâtiment sont créés par le jeu d'ombre et de lumière généré par les bords lumineux caractéristiques. Que ce soit à l'intérieur ou à l'extérieur, au-dessus ou au-dessous, quel que soit le lieu et la manière dont AXIS est utilisé, il s'agit entièrement de votre projet.



Dimensions de pose:  
1219 / 2437 x 562 mm



ROOFINOX AXIS est le bardeau design dans le style de la nouvelle objectivité. AXIS révèle un caractère moderne et des effets surprenants - la structure irrégulière du panneau de toit et de façade permet un jeu d'ombre et de lumière. Couvrant une grande surface, AXIS présente une image ondulée et fluide. AXIS crée des bâtiments et des façades passionnants depuis 2007 - l'original.

# AXIS 120

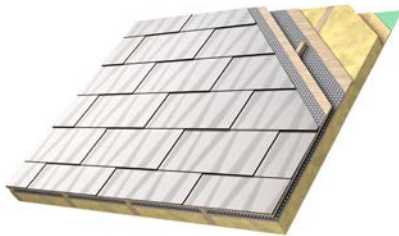
BARDEAU DESIGN

LE BARDEAU DESIGN A GRAND FORMAT POUR LA TOITURE ET LA FAÇADE

- \_\_\_\_\_ bardeau design pour façades et toitures modernes
- \_\_\_\_\_ effets surprenants d'ombre et de lumière
- \_\_\_\_\_ pose horizontale ou verticale, l'effet de lumière reste
- \_\_\_\_\_ deux tailles pour une application à grande échelle
- \_\_\_\_\_ l'original depuis 2007



Construction de façade



Construction de toiture

## DONNÉES TECHNIQUES AXIS

### DIMENSIONS ET BESOIN

AXIS 120

562 x 1219 mm (1,5 pcs./ m<sup>2</sup>)

AXIS 240 (façade uniquement)

562 x 2437 mm (0,7 pcs./ m<sup>2</sup>)

### PENTE

à partir de 25°

### MATÉRIAU

différents designs inox HFX et alliages

bande acoustique inclus: bandes d'atténuation sonore uniques

ROOFINOX ACUSTIC collées à l'arrière

### POSE

Fixation: recouverte, avec pattes coulissantes ROOFINOX

Ossature pour façade: voligeage en bois > 24 mm ou métallique avec profil trapézoïdal ROOFINOX SC (incombustible)

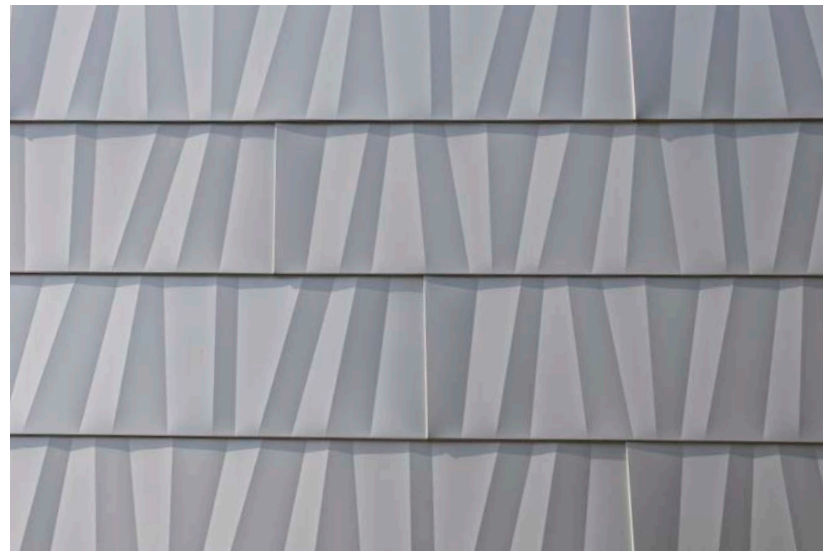
Ossature pour toiture: voligeage en bois > 24 mm, écran pare-pluie recommandé

Veillez respecter les réglementations locales relatives à l'utilisation d'une sous-toiture.

POIDS (épaisseur: 0,5 mm)

4,4 kg / m<sup>2</sup>

Veillez respecter les normes et réglementations spécifiques à chaque pays.

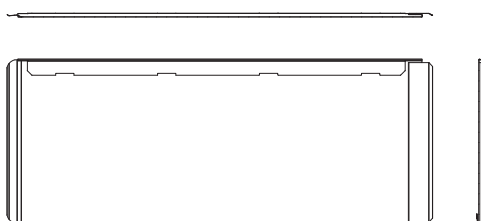




Cette évolution des panneaux de toiture et de façade offre la plus haute protection contre les intempéries et les contraintes. Pour tous ceux qui ont des exigences particulières en matière de sécurité et de durabilité, MATADOR offre la possibilité de combiner beauté et fonction de manière attrayante. MATADOR est la couverture élégante et indomptable pour toutes les tempêtes.



Dimensions de pose:  
880 / 440 / 1329 x 320 mm



Sa forme élégante et linéaire est idéale pour la rénovation, car elle peut être posée sur des lattes ou un voligeage. Même les structures de toit à faible capacité de charge peuvent être rénovées en raison de leur faible poids. L'inox HFX est compatible avec tous les matériaux. Le système complet avec tous les accessoires permet de créer toit et façade cohérent et d'une seule source.

# MATADOR 88

TUILE DE TOITURE ET PANNEAU DE FAÇADE

LE PANNEAU DE TOITURE ET DE FAÇADE LE PLUS SOLIDE DU MONDE

- \_\_\_\_\_ extrêmement résistant à la corrosion
- \_\_\_\_\_ défend tous les types d'intempéries (grêle, tempêtes, fortes pluies, neige, chaleur, soleil, UV)
- \_\_\_\_\_ sans entretien et insouciant
- \_\_\_\_\_ idéal pour la rénovation
- \_\_\_\_\_ à partir d'une pente de toit de 10°



Construction de façade



Construction de toiture

## DONNÉES TECHNIQUES MATADOR

### DIMENSIONS ET BESOIN

MATADOR 88 (panneau entier - standard)	886 x 320 mm (3,5 pcs./ m <sup>2</sup> )
MATADOR 44 (demi panneau)	443 x 320 mm (7 pcs./ m <sup>2</sup> )
MATADOR 132 (un panneau et demi)	1329 x 320 mm (2,4 pcs./ m <sup>2</sup> )

PENTE  
à partir de 10°

### MATÉRIAU

CLASSIC, PEARL, CHROMA

bande acoustique inclus: bandes d'atténuation sonore uniques  
ROOFINOX ACUSTIC collées à l'arrière

### POSE

Fixation: recouverte, avec pattes coulissantes ROOFINOX

Ossature pour façade: voligeage en bois > 24 mm ou métallique avec profil trapézoïdal ROOFINOX SC (incombustible)

Ossature pour toiture: voligeage en bois > 24 mm, écran pare-pluie recommandé

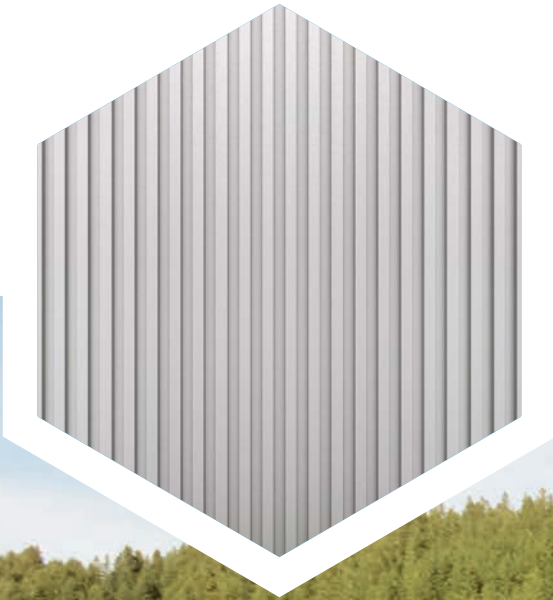
Veillez respecter les réglementations locales relatives à l'utilisation d'une sous-toiture.

POIDS (épaisseur: 0,5 mm)

5,9 à 6,5 kg / m<sup>2</sup>

Veillez respecter les normes et réglementations spécifiques à chaque pays.





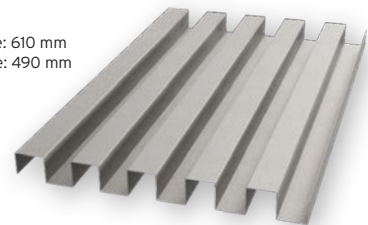
Si vous souhaitez concevoir votre toit ou votre façade de manière élégante et dans un esprit de réduction, vous apprécierez l'ornementation classique des profils à méandre ZAGROS 30 et ATLAS 62. La structure strictement linéaire associée à l'effet clarifiant d'ombre et de lumière créé par les plis à angle droit font de ces bac acier d'architecture quelque chose de spécial.



ZAGROS 30  
Largeur en façade: 638 mm  
Largeur en toiture: 582 mm



ATLAS 62  
Largeur en façade: 610 mm  
Largeur en toiture: 490 mm



ZAGROS 30 et ATLAS 62 sont des profils architecturaux exceptionnels caractérisés par des angles droits. Cette géométrie de profil crée une vue très calme, clairement structurée, avec des effets d'ombre passionnants. Utilisés en toiture ou en façade, les profilés forment une enveloppe très noble et expressive pour le bâtiment, qui entre dans un dialogue vif avec son environnement.



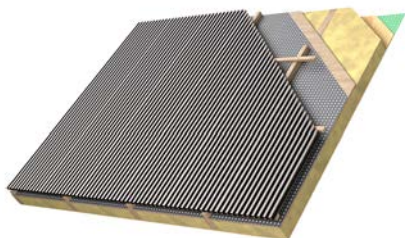
# ZAGROS 30 ATLAS 62

LES PROFILS ARCHITECTURAUX EXCEPTIONNELLEMENT ATTRAYANTS

- \_\_\_\_\_ élégant, réduit à l'essentiel
- \_\_\_\_\_ effet esthétique extraordinaire et classique
- \_\_\_\_\_ apparence générale calme et clairement structurée
- \_\_\_\_\_ deux profils de hauteurs différentes
- \_\_\_\_\_ pose principale à la verticale



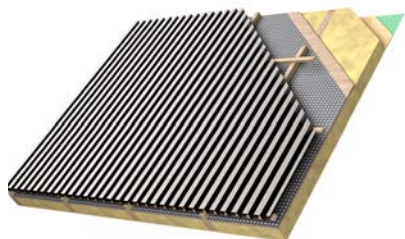
Construction de façade



Construction de toiture



Construction de façade



Construction de toiture

## DONNÉES TECHNIQUES ZAGROS 30

### DIMENSIONS

Hauteur: 30 mm                      Largeur en façade: 638 mm  
Longueur: 1000 - 6300 mm      Largeur en toiture: 582 mm

### PENTE

à partir de 5°

### MATÉRIAU

différents designs inox HFX et alliages  
bande acoustique inclus: bandes d'atténuation sonore uniques  
ROOFINOX ACUSTIC collées à l'arrière

### POSE

Fixation: visible, avec vis ou rivets en acier inox  
Ossature pour façade: ossature métallique, conception bridée  
Ossature pour toiture: liteaux en bois 30 x 50 mm | Veuillez respecter les réglementations locales relatives à l'utilisation d'une sous-toiture.

### POIDS (épaisseur: 0,5 mm)

7,7 kg / m<sup>2</sup>  
Veuillez respecter les normes et réglementations spécifiques à chaque pays.

## DONNÉES TECHNIQUES ATLAS 62

### DIMENSIONS

Hauteur: 62 mm                      Largeur en façade: 610 mm  
Longueur: 1000 - 6300 mm      Largeur en toiture: 490 mm

### PENTE

à partir de 5°

### MATÉRIAU

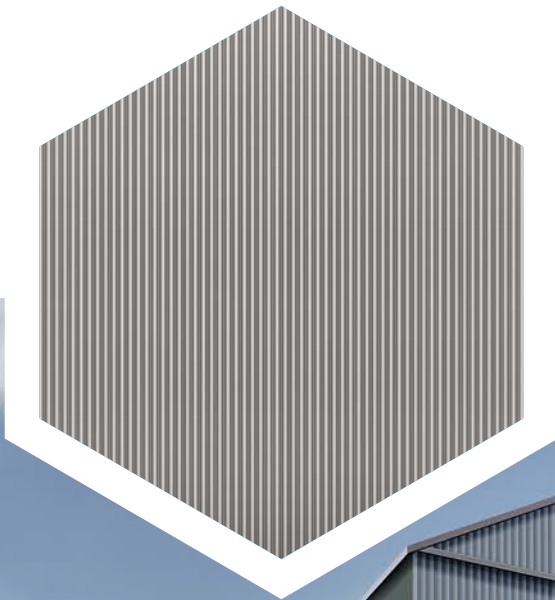
différents designs inox HFX et alliages  
bande acoustique inclus: bandes d'atténuation sonore uniques  
ROOFINOX ACUSTIC collées à l'arrière

### POSE

Fixation: visible, avec vis ou rivets en acier inox  
Ossature pour façade: ossature métallique, conception bridée  
Ossature pour toiture: liteaux en bois 30 x 50 mm | Veuillez respecter les réglementations locales relatives à l'utilisation d'une sous-toiture.

### POIDS (épaisseur: 0,5 mm)

8,1 kg / m<sup>2</sup>  
Veuillez respecter les normes et réglementations spécifiques à chaque pays.



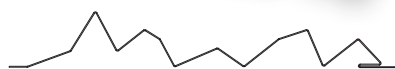
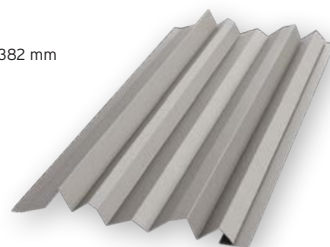
Les profils prisme ROOFINOX URAL 16 et ALTAI 60 enveloppent votre bâtiment comme un rideau mouvant. Ces profils spéciaux sont conçus pour des façades modernes et uniformes, comme s'ils étaient coulés d'un seul moule. La structure se dissout complètement avec un peu de distance et crée l'effet d'un rideau flottant.



URAL 16  
Largeur en façade: 950 mm



ALTAI 60  
Largeur en façade: 382 mm



L'URAL 16 et l'ALTAI 60 sont des profilés architecturaux à structure homogène, très excitants. Ils jouent avec la perception de l'observateur et présentent un effet plissé étonnant. La juxtaposition régulière de pics individuels a un effet géométrique et ludique à la fois. Les façades URAL 16 et ALTAI 60 donnent l'impression que le bâtiment est enveloppé dans un tissu dynamique et délicatement tissé, tout en formant une coque durable et protectrice.

# URAL 16 ALTAI 60

## LES PROFILS DE FAÇADE À EFFET PLISSÉ

- \_\_\_\_\_ structure homogène dans l'ensemble
- \_\_\_\_\_ profilés décoratifs pointus en prismes
- \_\_\_\_\_ effet plissé esthétique
- \_\_\_\_\_ robuste malgré l'aspect filigrane
- \_\_\_\_\_ sans entretien et aux couleurs résistants



Construction de façade

### DONNÉES TECHNIQUES URAL 16

#### DIMENSIONS

Hauteur: 16 mm                      Largeur en façade: 950 mm  
Longueur: 1000 - 4200 mm

#### PENTE

uniquement en façade

#### MATÉRIAU

différents designs inox HFX et alliages  
bande acoustique inclus: bandes d'atténuation sonore uniques  
ROOFINOX ACUSTIC collées à l'arrière

#### POSE

Fixation: visible, avec vis ou rivets en acier inox  
Ossature pour façade: ossature métallique, conception bridée

#### POIDS (épaisseur: 0,5 mm)

5,7 kg / m<sup>2</sup>

Veillez respecter les normes et réglementations spécifiques à chaque pays.



Construction de façade

### DONNÉES TECHNIQUES ALTAI 60

#### DIMENSIONS

Hauteur: 60 mm                      Largeur en façade: 382 mm  
Longueur: 1000 - 3500 mm

#### PENTE

uniquement en façade

#### MATÉRIAU

différents designs inox HFX et alliages  
bande acoustique inclus: bandes d'atténuation sonore uniques  
ROOFINOX ACUSTIC collées à l'arrière

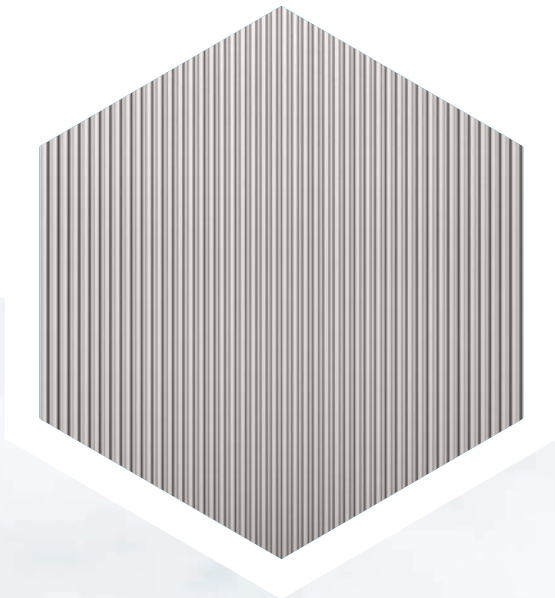
#### POSE

Fixation: visible, avec vis ou rivets en acier inox  
Ossature pour façade: ossature métallique, conception bridée

#### POIDS (épaisseur: 0,5 mm)

6,5 kg / m<sup>2</sup>

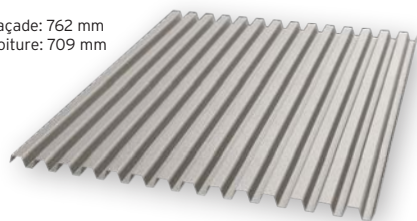
Veillez respecter les normes et réglementations spécifiques à chaque pays.



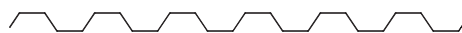
Repensez le principe des profils trapézoïdaux pour les toits et les façades. Idéalement adaptés à la construction résidentielle, les profilés architecturaux DOLOMIT 25 et JURA 40 permettent des approches totalement nouvelles de la conception des toits et des façades. DOLOMIT 25 et JURA 40 ne partagent que le principe fonctionnel avec les façades industrielles bien connues; leur esthétique les place dans une classe à part.



DOLOMIT 25  
Largeur en façade: 762 mm  
Largeur en toiture: 709 mm



JURA 40  
Largeur en façade: 977 mm  
Largeur en toiture: 816 mm



Les profils trapézoïdaux DOLOMIT 25 et JURA 40 font apparaître sous un jour nouveau des choses apparemment familières. Les surfaces à fort contraste mettent l'accent sur l'enveloppe du bâtiment sans s'imposer au premier plan. En utilisation, ils fonctionnent comme un rideau pour le bâtiment. Avec des perforations bien placées ou des perforations définies, le „rideau“ peut également être tendu au-dessus des fenêtres et dissimuler habilement les ouvertures de la façade.

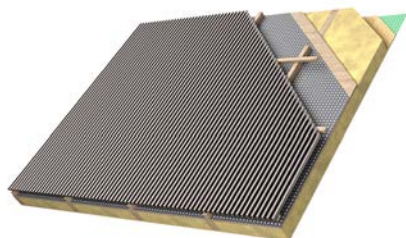
# DOLOMIT 25 JURA 40

LES PROFILS TRAPÉZOIDALES ARCHITECTURAUX EXCEPTIONNELLS

- \_\_\_\_\_ met des accents contrastés
- \_\_\_\_\_ design discret
- \_\_\_\_\_ met le familier sous un nouveau jour
- \_\_\_\_\_ dolomit 25: profil fin et asymétrique
- \_\_\_\_\_ jura 40: profil efficace et symétrique



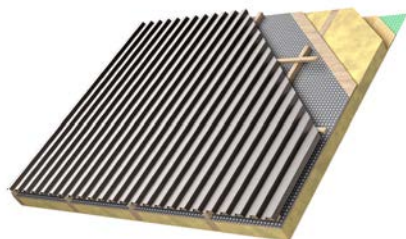
Construction de façade



Construction de toiture



Construction de façade



Construction de toiture

## DONNÉES TECHNIQUES DOLOMIT 25

### DIMENSIONS

Hauteur: 25 mm                      Largeur en façade: 762 mm  
Longueur: 1000 - 6300 mm      Largeur en toiture: 709 mm

### PENTE

à partir de 5°

### MATÉRIAU

différents designs inox HFX et alliages  
bande acoustique inclus: bandes d'atténuation sonore uniques  
ROOFINOX ACUSTIC collées à l'arrière

### POSE

Fixation: visible, avec vis ou rivets en acier inox  
Ossature pour façade: ossature métallique, conception bridée  
Ossature pour toiture: liteaux en bois 30 x 50 mm | Veuillez respecter les réglementations locales relatives à l'utilisation d'une sous-toiture.

### POIDS (épaisseur : 0,5 mm)

6,5 kg / m<sup>2</sup>  
Veuillez respecter les normes et réglementations spécifiques à chaque pays.

## TECHNISCHE DATEN JURA 40

### GDIMENSIONS

Hauteur: 40 mm                      Largeur en façade: 977 mm  
Longueur: 1000 - 6300 mm      Largeur en toiture: 816 mm

### PENTE

à partir de 5°

### MATÉRIAU

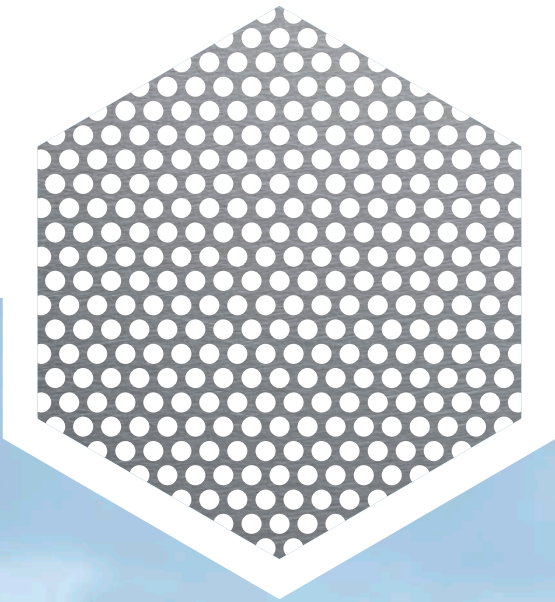
différents designs inox HFX et alliages  
bande acoustique inclus: bandes d'atténuation sonore uniques  
ROOFINOX ACUSTIC collées à l'arrière

### POSE

Fixation: visible, avec vis ou rivets en acier inox  
Ossature pour façade: ossature métallique, conception bridée  
Ossature pour toiture: liteaux en bois 30 x 50 mm | Veuillez respecter les réglementations locales relatives à l'utilisation d'une sous-toiture.

### POIDS (épaisseur: 0,5 mm)

5,1 kg / m<sup>2</sup>  
Veuillez respecter les normes et réglementations spécifiques à chaque pays.



Raiffeisen parc des sports, Graz :  
profilé prisme en ROOFINOX CLASSIC  
avec des sections perforées

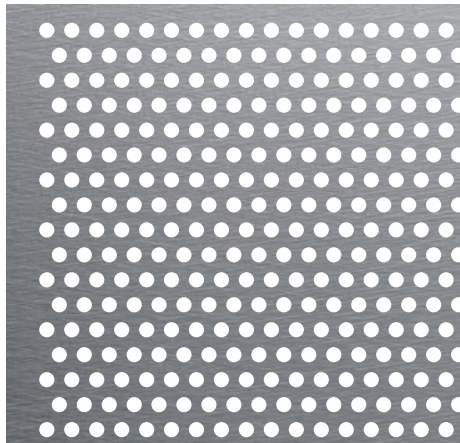
# TÔLE PERFORÉE

MÉTAL PERFORÉ POUR LA TRANSPARENCE EN DESIGN

Tous les éléments de façade ROOFINOX peuvent également être produits en version perforée. Cela signifie que nos éléments de façade sont également adaptés à la protection visuelle ou solaire. L'inox HFX de ROOFINOX est le matériau de départ idéal pour les tôles perforées. La résistance supérieure du matériau permet d'obtenir la plus grande stabilité de surface. Sans traitement de surface supplémentaire, la protection anticorrosion extraordinairement élevée est maintenue.

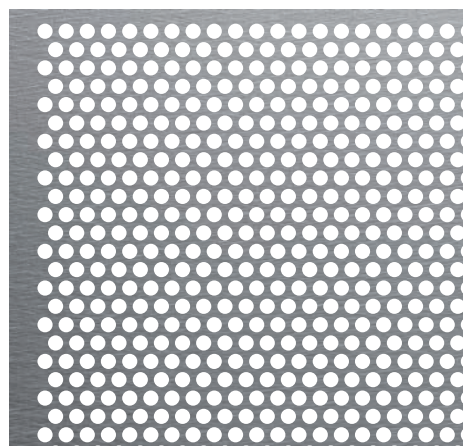
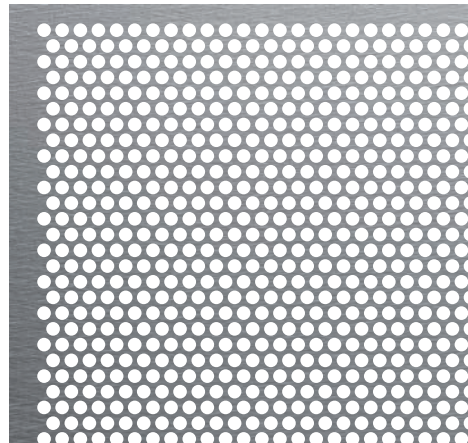
## PERFORATION 1

Désignation: RVi0530  
Diamètre: 5 mm  
Coefficient de vide (AO): 30 %



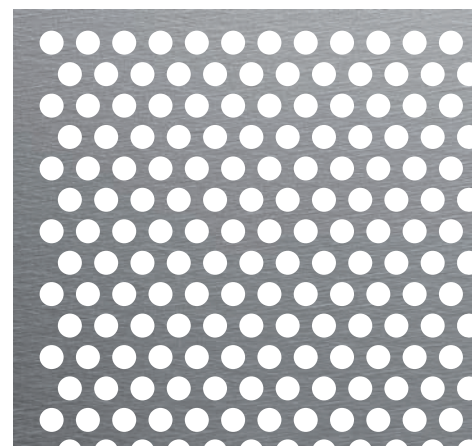
## PERFORATION 2

Désignation: RV0351  
Diamètre: 3 mm  
Coefficient de vide (AO): 51 %



## PERFORATION 3

Désignation: RV0546  
Diamètre: 5 mm  
Coefficient de vide (AO): 46 %



## PERFORATION 4

Désignation: RV0840  
Diamètre: 8 mm  
Coefficient de vide (AO): 40 %









# Evacuation pluviale Pliages

Evacuation pluviale | demi-ronde

Evacuation pluviale | demi-ronde 316L

Evacuation pluviale | carré

Evacuation pluviale | électro-teiné

Pliages | Zinguerie, Abergements

Soudure

# Gouttière ROOFINOX

## LA MEILLEURE GOUTTIÈRE DU MARCHÉ

La gouttière est un élément petit mais important du bâtiment, car un système d'évacuation pluviale du toit bien conçu protège durablement la propriété contre les dommages causés par l'humidité.

Les gouttières ROOFINOX ne sont pas seulement esthétiques, elles vous épargnent également des réparations et des travaux d'entretien fastidieux grâce aux avantages de l'inox HFX.



## QU'EST-CE QUI FAIT UNE BONNE GOUTTIÈRE?



### FONCTION

- \_\_\_\_\_ durable et inoxydable (sans rouille)
- \_\_\_\_\_ sans entretien
- \_\_\_\_\_ robuste (défie toutes les intempéries)
- \_\_\_\_\_ soudable -> étanchéité à long terme!
- \_\_\_\_\_ peut être combiné avec tous les matériaux
- \_\_\_\_\_ 100 % résistant aux UV



### BEAUTÉ

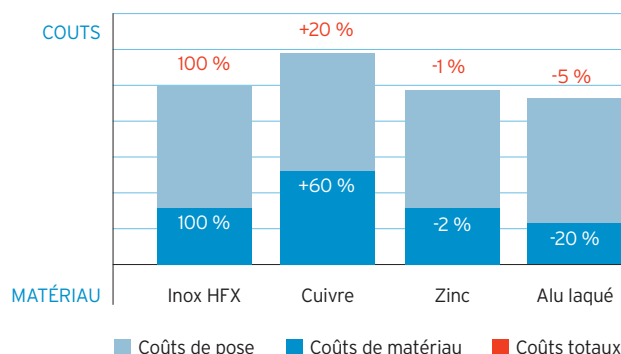
- \_\_\_\_\_ système élaboré
- \_\_\_\_\_ système cohérent, esthétique cohérente
- \_\_\_\_\_ ne change pas
- \_\_\_\_\_ élégance intemporelle

## COMPARAISON DES COÛTS D'UN SYSTÈME D'ÉVACUATION PLUVIALE MÉTALLIQUE

La gouttière ROOFINOX en inox HFX offre plus que toutes les autres et sans coûts supplémentaires significatifs!

Le graphique ci-contre compare les coûts d'un système typique d'évacuation pluviale composé de différents matériaux.

➤ LES COÛTS TOTAUX DE LA ZINGUERIE EN INOX HFX SONT À PEU PRÈS LES MÊMES QUE CEUX DU ZINC OU DE L'ALU LAQUÉ ET D'ENVIRON 20 % DE MOINS QUE LE CUIVRE.





CLASSIC  
(brosslaminé)

# Demi-ronde

## LA GOUTTIÈRE CLASSIQUE

Dimensions: 25 / 28 / 33 / 40 / 50

Design: CLASSIC

Alliage: 304 / 316L

UNIQUEMENT  
AUTHENTIQUE  
AVEC LA SURFACE  
BROSSLAMINÉE

### SYSTEME COMPLET DE GOUTTIÈRES ET ACCESSOIRES D'UNE SEULE SOURCE.

- 1 Gouttière (différentes longueurs)
- 2 Fond agrafable
- 3 Bride embouti
- 4 Crochet de gouttière
- 5 Crochet de gouttière revêtu
- 6 Crapaudine
- 7 Équerre (extérieure & intérieure)  
également en version soudée
- 8 Naissance agrafable
- 9 Coude arrondi (40°/ 72°/ 85°)
- 10 Tuyau de descente
- 11 Colerette de dauphin
- 12 Naissance oblique à souder
- 13 Joint de dilatation
- 14 Caisson (différents modèles)
- 15 Récupérateur d'eau
- 16 Coude angle vif (45°/ 70°/ 87°)
- 17 Récupérateur d'eau à clapet
- 18 Collier nervuré
- 19 Embranchement
- 20 Contre-coude
- 21 Cuvette de branchement
- 22 Naissance à souder



Pour plus d'informations sur les dimensions disponibles, demandez notre catalogue!

### DEMI-RONDE 316L LA GOUTTIÈRE RÉSISTANTE AU SEL DE DÉNEIGEMENT ET CÔTÉ MER!

Avec notre alliage 316L HFX (1.4404 ou V4A), vous êtes prêts pour les influences les plus exigeantes. Même et surtout dans des conditions difficiles telles que celles rencontrées à proximité de la mer, dans les applications industrielles ou en cas d'utilisation intensive de sel de déneigement.



INSOUCIANT



DURABLE



MAGNIFIQUE

# Carrée

## LA GOUTTIÈRE MODERNE

Dimensions: 25 / 33 / 40

Design: CLASSIC

Alliage: 304

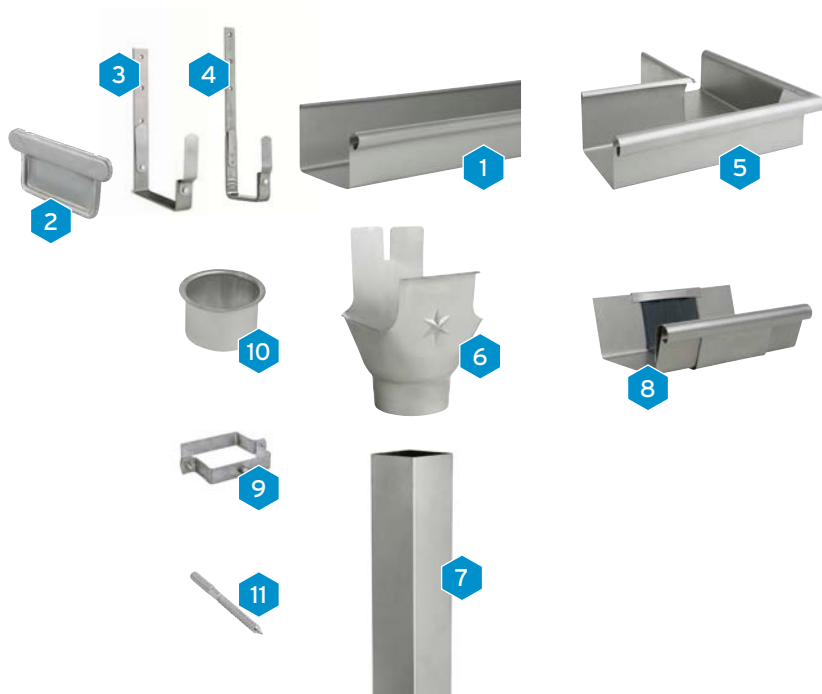


CLASSIC  
(brosslaminé)

UNIQUEMENT  
AUTHENTIQUE  
AVEC LA SURFACE  
BROSSLAMINÉE

## TOUT D'UNE SEULE SOURCE.

- 1 Gouttière (différentes longueurs)
- 2 Fond agrafable
- 3 Crochet de gouttière
- 4 Crochet de gouttière (revêtu)
- 5 Équerre (extérieure et intérieure)  
en version soudée
- 6 Naissance agrafable
- 7 Tuyau de descente
- 8 Joint de dilatation
- 9 Collier nervuré
- 10 Naissance à souder
- 11 Patte a vis



Pour plus d'informations sur les dimensions disponibles, demandez notre catalogue!



## COLLECTE DES EAUX DE PLUIE

Utilisez votre eau de pluie, ROOFINOX vous offre la meilleure base pour cela. Pour en savoir plus, suivez à la page 77.



DURA-brillant  
Coloris: Bronze, Noir  
DURA-mat  
Coloris: Anthracite

# Demi-ronde electro-teinté

LA GOUTTIÈRE AUX COULEURS CHATOYANTES

Dimensions: 33

Design: DURA-brillant | Coloris: Bronze, Noir

Design: DURA-mat | Coloris: Anthracite

Alliage: 304

- 1 Gouttière
- 2 Fond agrafable
- 3 Crochet de gouttière
- 4 Équerre  
(extérieure et intérieure)
- 5 Naissance agrafable
- 6 Coude arrondi (40°/ 72°/ 85°)
- 7 Tuyau de descente
- 8 Colerette de dauphin
- 9 Joint de dilatation
- 10 Collier nervuré
- 11 Caisson
- 12 Contre-coude



Pour plus d'informations  
sur les dimensions disponibles,  
demandez notre catalogue!

- \_\_\_\_\_ en contraste de couleur ou coordonné avec  
la façade / la toiture
- \_\_\_\_\_ gouttières sans entretien en inox HFX  
de couleur permanente
- \_\_\_\_\_ excellent pour combiner avec le bois,  
l'ardoise ou les tuiles en terre cuite
- \_\_\_\_\_ le meilleur choix, qu'il s'agisse d'une rénovation  
ou d'une nouvelle construction
- \_\_\_\_\_ sans contaminants métalliques
- \_\_\_\_\_ 100 % naturel
- \_\_\_\_\_ pas de peinture, pas de vernis, pas de pigments



CLASSIC DURA-mat Anthracite DURA-brillant Noir DURA-brillant Bronze



# Pliages

LA BONNE PROTECTION POUR LES COINS ET LES RECOINS D'UN BÂTIMENT



## QU'EST-CE QUE LES PLIAGES?

Nous utilisons le terme de pliages pour décrire les abergements et le recouvrement des zones critiques du bâtiment avec du métal afin de les protéger de l'humidité et des contraintes mécaniques.

## OÙ ET POURQUOI LES PLIAGES SONT-ILS NÉCESSAIRES?

Quels que soient les matériaux utilisés pour revêtir un bâtiment, les transitions ainsi que les connexions et les terminaisons sur le toit et la façade doivent être étanches et protégées.

La tâche élémentaire des pliages est de protéger ces points critiques du bâtiment contre les infiltrations d'eau.

## QUELLES SONT LES ZONES CRITIQUES DU BÂTIMENT?

Toutes les zones où le bâtiment n'est pas suffisamment protégé de l'humidité par les revêtements du toit et de la façade sont des points critiques. Par exemple, aux transitions de pente ou de matériaux différents, aux raccordements et aux terminaisons, au bord du toit ou au point d'appui de la façade. Mais le bord d'une cheminée ou d'une fenêtre de toit doit également être raccordé par un professionnel. En bref: tous les coins et les recoins du bâtiment.

## COMPARAISON DES PROBLÈMES POSSIBLES LORS DE L'UTILISATION DE MATÉRIAUX INADAPTÉS ET DES AVANTAGES DE L'UTILISATION DE L'INOX HFX:

<ul style="list-style-type: none"> <li>✗ rouille</li> <li>✗ piqûres</li> </ul>	<ul style="list-style-type: none"> <li>&gt; la plus haute résistance à la corrosion ✓</li> </ul>
<ul style="list-style-type: none"> <li>✗ décoloration, jaunissement</li> </ul>	<ul style="list-style-type: none"> <li>&gt; 100 % résistant aux uv ✓</li> </ul>
<ul style="list-style-type: none"> <li>✗ peinture s'écaille</li> </ul>	<ul style="list-style-type: none"> <li>&gt; pas de vernis, pas de pigments, pas de revêtements ✓</li> </ul>
<ul style="list-style-type: none"> <li>✗ surface réfléchissante et brillante</li> </ul>	<ul style="list-style-type: none"> <li>&gt; 4 fois mat ✓</li> </ul>
<ul style="list-style-type: none"> <li>✗ dommages causés par la grêle et les tempêtes</li> <li>✗ fissures dues à la dilatation</li> <li>✗ dommages causés par le vandalisme</li> </ul>	<ul style="list-style-type: none"> <li>&gt; le métal le plus fort ✓</li> </ul>
<ul style="list-style-type: none"> <li>✗ joints (adhésifs) non étanches</li> </ul>	<ul style="list-style-type: none"> <li>&gt; la soudure seule maintient 100 % d'étanchéité ✓</li> </ul>
<ul style="list-style-type: none"> <li>✗ matériaux incompatibles (par ex. alu et cuivre)</li> </ul>	<ul style="list-style-type: none"> <li>&gt; parfaitement combinable ✓</li> </ul>
<ul style="list-style-type: none"> <li>✗ ruissellement métallique et contamination du sol et des eaux</li> <li>✗ pollution → nettoyage / entretien</li> </ul>	<ul style="list-style-type: none"> <li>&gt; des surfaces 100 % naturelles ✓</li> <li>&gt; respectueuses de l'environnement et recyclables ✓</li> </ul>
<ul style="list-style-type: none"> <li>✗ entretien (revêtements de protection, réparations, etc.)</li> </ul>	<ul style="list-style-type: none"> <li>&gt; sans entretien et pratiquement autonettoyantes ✓</li> </ul>
<ul style="list-style-type: none"> <li>✗ corrosion</li> <li>✗ dommages causés aux habitations et à la faune</li> </ul>	<ul style="list-style-type: none"> <li>&gt; auto-guérison naturelle ✓</li> </ul>
<ul style="list-style-type: none"> <li>✗ composants ne s'emboîtent pas les uns dans les autres</li> </ul>	<ul style="list-style-type: none"> <li>&gt; un système complet coordonné ✓</li> <li>&gt; variété de motifs et de couleurs ✓</li> </ul>





## SÉCURISEZ VOTRE AVANTAGE

- \_\_\_\_\_ Insistez sur une garantie de 60 ans
- \_\_\_\_\_ Rendez votre décision facile, choisissez le meilleur matériau
- \_\_\_\_\_ Investir correctement, éviter les réparations et l'entretien ennuyeux et coûteux
- \_\_\_\_\_ Choisir l'élégance intemporelle
- \_\_\_\_\_ Jouez la carte de la sécurité avec l'inox HFX de ROOFINOX



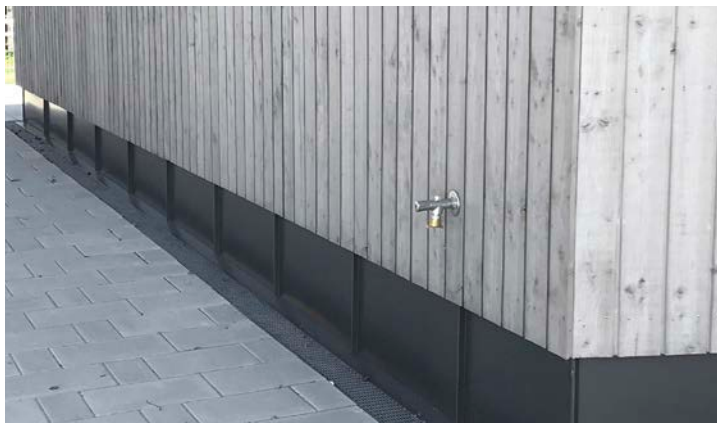
INSOUCIANT



DURABLE



MAGNIFIQUE





# Soudure



Lors de l'utilisation de l'inox HFX, de nombreux raccordements sont nécessaires pour relier différents composants entre eux. Lorsque l'on utilise l'inox HFX dans l'enveloppe du bâtiment, par exemple sur le toit, sur la façade, sur l'évacuation pluviale ou sur l'habillage, il n'est pas seulement important que ces connexions soient stables. Les raccords doivent également être esthétiques et, surtout, être étanches afin de protéger le bâtiment contre les infiltrations d'eau.

Pour que les connexions des composants en inox HFX soient stables et étanches, ils existent plusieurs possibilités. La forme la plus connue et la plus recommandée pour l'inox HFX de ROOFINOX est la soudure, qui fonctionne parfaitement avec le décapant ROOFINOX FLM et dure une éternité.

LES ÉLÉMENTS SUIVANTS SONT NÉCESSAIRES  
POUR OBTENIR DES SOUDURES DURABLES ET PROPRES:

- > fer à souder en cuivre
- > barre de soudure (30 %, 40 %, 50 % d'étain possible)
- > pierre à souder (ammoniac pur, pas de pierre pré-étamée)
- > ROOFINOX FLM - décapant acier inox
- > brosse pour décapant
- > tissu ou éponge de nettoyage
- > eau fraîche

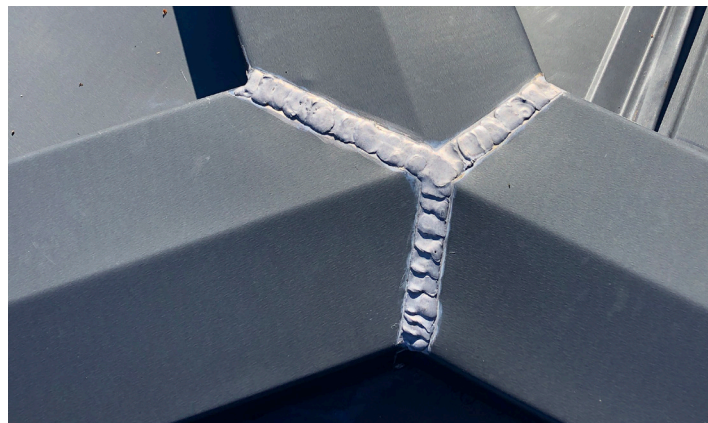
Pour plus d'informations, veuillez consulter notre  
fiche technique sur la soudure



## RIVETS

Les joints des gouttières, des caniveaux, etc. sont exposés à de fortes charges mécaniques dues à la dilatation thermique. Par conséquent, une connexion mécanique (rivetage) est nécessaire en plus de la soudure.

Dans ce cas, la soudure a principalement une fonction d'étanchéité. Nous recommandons les rivets en acier inox (tige et mandrin en acier inox) ou nos BLINI (rivets en acier inox étamés) pour une soudure particulièrement facile.

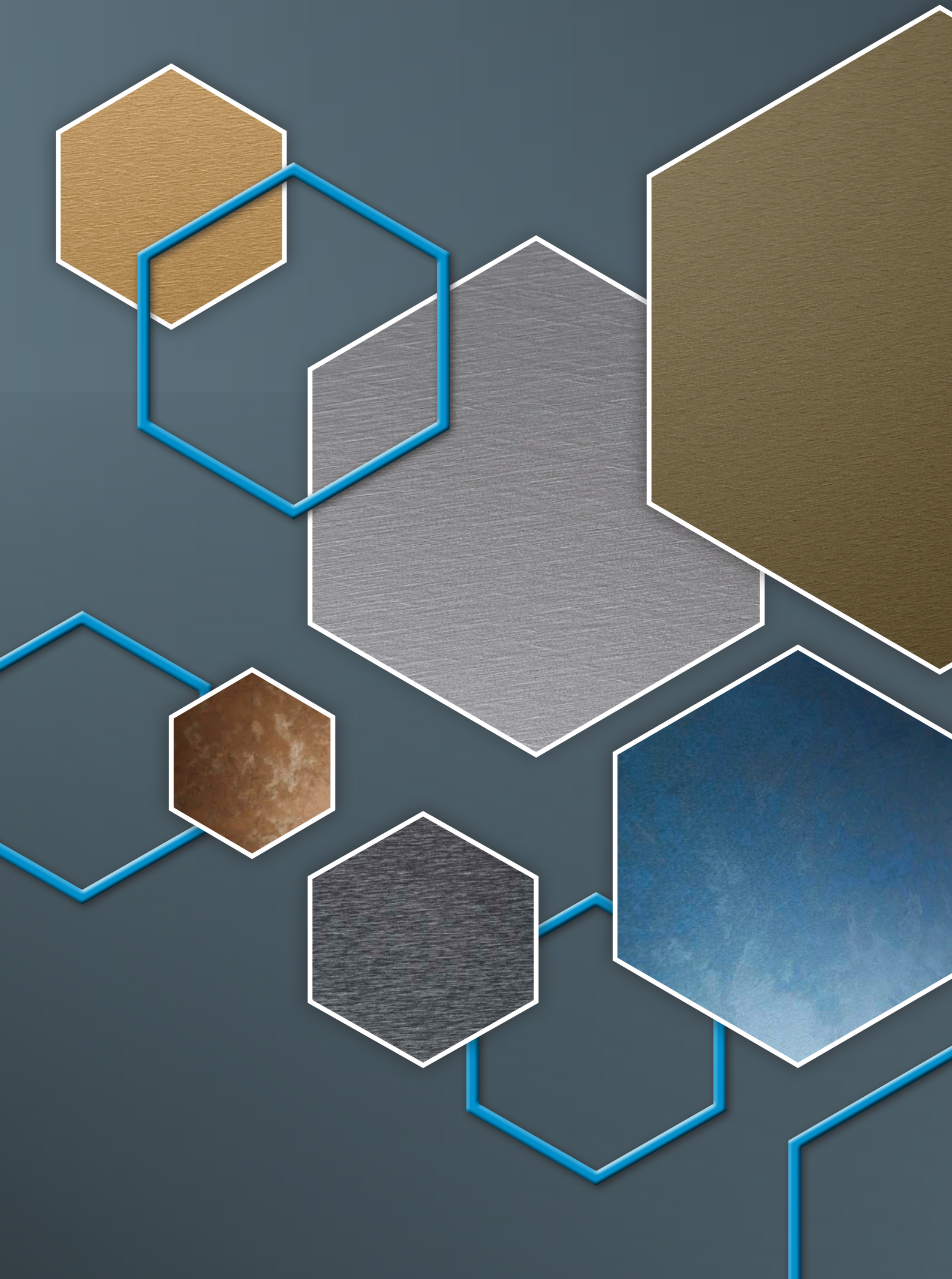


## POUR TOUS CEUX QUI PRÉFÈRENT LA COLLE À LA SOUDURE

Ces dernières années, les joints adhésifs se sont imposés, notamment dans le domaine de l'évacuation pluviale, par exemple lors de la connexion des gouttières. L'utilisation de joints adhésifs est également en augmentation pour les façades ventilées afin d'éviter les soudures ou les rivets visibles.

Afin de pouvoir garantir une utilisation sûre du collage de l'inox HFX, ROOFINOX a effectué différents tests de collage et d'adhérence avec un fabricant de colle reconnu. Ces essais ont été réalisés sur toutes les surfaces testées sans apprêt. Tous les tests ont confirmé que l'inox HFX de ROOFINOX peut être collé.

Comme d'habitude, le matériau doit être nettoyé et dégraissé avant le collage, conformément aux instructions du fabricant. L'utilisation d'un apprêt n'était pas nécessaire avec les produits que nous avons testés. Nous rappelons expressément que les spécifications et les directives du fabricant de l'adhésif doivent être respectées. Veuillez nous contacter pour de plus amples informations. Les certificats d'essai et les informations sur les produits sont disponibles sur demande.



# Designs

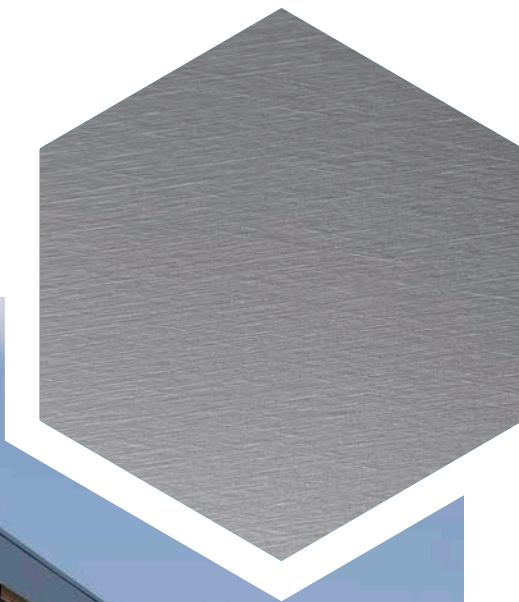


- CLASSIC | brosslaminé
- PEARL | microbillé
- CHROMA | laminé miroir
- ÉTAMÉ | brosslaminé et étamé
- PLUS | brosslaminé et gaufrage nervuré
- DURA-mat | brosslaminé et électro-einté
- DURA-brillant | brosslaminé et électro-einté
- PYRA | microbillé et eletro-teinté
- PLASMA | brosslaminé et plasma-teinté
- IONIC | microbillé et plasma-teinté
- OPTRON | laminé miroir et plasma-teinté
- PROTON | proton-teinté

# CLASSIC

MAT | TEXTILE | ÉPROUVÉ

Surface: brosslaminé



MAT  
TEXTILE  
ÉPROUVÉ

## CARACTÉRISTIQUES DU DESIGN CLASSIC

- \_\_\_\_\_ 4 fois plus mat grâce au brosslaminage extraordinaire
- \_\_\_\_\_ haptique textile
- \_\_\_\_\_ éprouvé, facile à appliquer, insouciant

## AVANTAGES ET PROPRIÉTÉS

- \_\_\_\_\_ pas de réflexion ni d'éblouissement
- \_\_\_\_\_ 4 fois plus fort que l'aluminium
- \_\_\_\_\_ interaction avec l'environnement, l'éclairage et les intempéries
- \_\_\_\_\_ grain doux et organique
- \_\_\_\_\_ différents formats et techniques de pose
- \_\_\_\_\_ disponibles en grands et petits formats
- \_\_\_\_\_ système intégral avec gamme d'accessoires complète
- \_\_\_\_\_ très flexible et jusqu'à 35 % de souplesse
- \_\_\_\_\_ facile à façonner (couper, agraffer, plier, enfoncer)
- \_\_\_\_\_ très bonne soudabilité

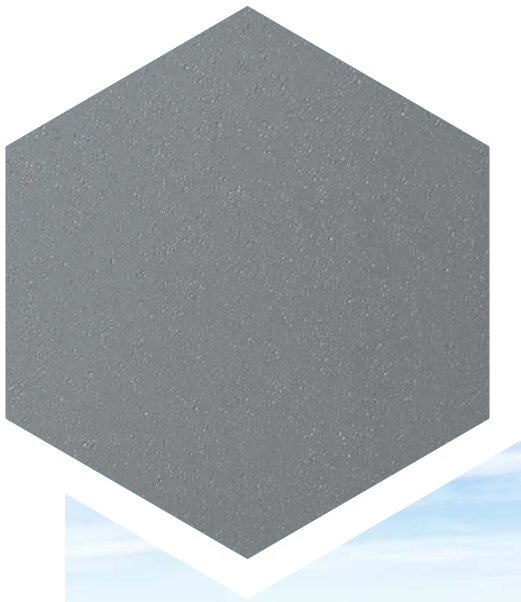
Les échantillons de surface sont inclus dans le Designboard Volume 1.

Remarque: CLASSIC est disponible sous forme de bobines et feuilles en inox HFX agrafable. CLASSIC est disponible en gaufrage nervuré. Pour des informations plus détaillées et les dimensions, veuillez vous référer à notre catalogue.

# PEARL

ULTRA-MAT | VELOUTÉ | ÉLÉGANT

Surface: microbillé



## CARACTÉRISTIQUES DU DESIGN PEARL

- \_\_\_\_\_ ultra-mat grâce à un procédé unique de sablage perlé
- \_\_\_\_\_ texture veloutée
- \_\_\_\_\_ homogène et mat, esthétique élégante

ULTRA-MAT  
VELOUTÉ  
ÉLÉGANT

## AVANTAGES ET PROPRIÉTÉS

- \_\_\_\_\_ pas de brillance et pas de reflet
- \_\_\_\_\_ ne change pas
- \_\_\_\_\_ différents formats et techniques de pose (bardeaux, profilés architecturaux et joint debout)
- \_\_\_\_\_ surface sans direction et décapage HFX
- \_\_\_\_\_ facile à façonner (couper, agraffer, plier, enfoncer)
- \_\_\_\_\_ très bonne soudabilité
- \_\_\_\_\_ sans entretien

Les échantillons de surface sont inclus dans le Designboard Volume 1.

Remarque: PEARL est disponible sous forme de bobines et feuilles en inox HFX agrafable.  
PEARL est disponible en gaufrage nervuré.  
Pour des informations plus détaillées et les dimensions, veuillez vous référer à notre catalogue.

# CHROMA

MIROITANT | EXCEPTIONNEL | ADAPTABLE

Surface: laminé miroir



MIROITANT  
EXCEPTIONNEL  
ADAPTABLE

## CARACTÉRISTIQUES DU DESIGN CHROMA

- design réfléchissant: optimisé pour les applications architecturales
- surface adaptable: miroir accrocheur, surface d'eau ondulée ou camouflage
- pour l'architecture inhabituelle, le designs audacieux ou particulièrement sobre

## AVANTAGES ET PROPRIÉTÉS

- la plus grande solidité des couleurs grâce à la réduction de la tonalité grise: pour une esthétique durable et vivante
- utilisable partout: en ville, campagne, forêt, montagne, pré ou bien plage
- utilisable à l'intérieur et à l'extérieur: façade, accent, hall d'entrée, sous-face ou mobilier
- plus de 90 % de la netteté miroir d'un acier inox poli miroir
- très bonne pliabilité grâce à un traitement thermique spécifique
- 50 % de rugosité en moins qu'un acier inox recuit brillant
- surface 100 % naturelle

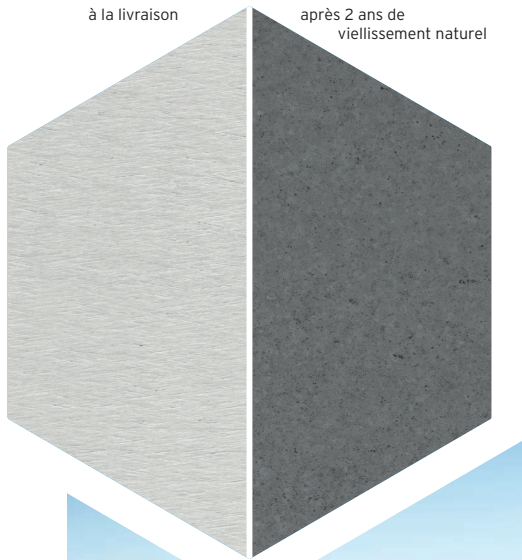
Les échantillons de surface sont inclus dans le Designboard Volume 1.

Remarque: CHROMA est disponible sous forme de bobines et feuilles en inox HFX agrafable. CHROMA est disponible en gaufrage nervuré. Pour des informations plus détaillées et les dimensions, veuillez vous référer à notre catalogue.

# ÉTAMÉ

PATINAND | NATUREL | VALORISANT

Surface: brosslaminé et étamé



## CARACTÉRISTIQUES DU DESIGN ÉTAMÉ

- \_\_\_\_\_ développe une patine, surface naturelle en coloris gris variés
- \_\_\_\_\_ variations naturelles et irrégularités, sont expression d'un processus de vieillissement naturel
- \_\_\_\_\_ valorisant en rénovation de bâtiments historiques ou architecture contemporaine

PATINAND  
NATUREL  
VALORISANT

## AVANTAGES ET PROPRIÉTÉS

- \_\_\_\_\_ patine la plus sombre
- \_\_\_\_\_ le processus de patinage naturelle dure de 1/2 à 3 ans
- \_\_\_\_\_ combinaison parfaite avec les matériaux de construction naturels: bois, pierre, verre
- \_\_\_\_\_ idéal pour les toits: une altération irrégulière de la façade peut être indésirable
- \_\_\_\_\_ évolution et changement comme élément du design
- \_\_\_\_\_ patine grise, en fonction des influences de l'environnement
- \_\_\_\_\_ légèrement prépatiné côté usine pour un aspect plus mat
- \_\_\_\_\_ facile à souder
- \_\_\_\_\_ différents alliages pour différentes exigences

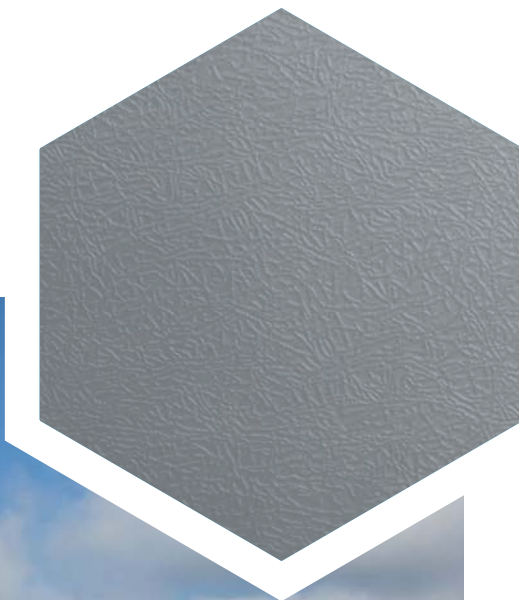
Les échantillons de surface sont inclus dans le Designboard Volume 1.

Remarque: ÉTAMÉ est disponible sous forme de bobines et feuilles en inox HFX agrafable.  
ÉTAMÉ est disponible en gaufrage nervuré.  
Pour des informations plus détaillées et les dimensions, veuillez vous référer à notre catalogue.

# PLUS

TEXTURÉ | CARACTERISÉ | ROBUST

Surface: brosslaminé et gaufrage nervuré



TEXTURÉ  
CARACTERISÉ  
ROBUST

## CARACTÉRISTIQUES DU DESIGN PLUS

- \_\_\_\_\_ Textexture visible de près
- \_\_\_\_\_ apparence caractéristique grâce à la stabilisation de la surface
- \_\_\_\_\_ encore plus robuste et résistante à la grêle, aux bosses et aux contraintes

## AVANTAGES ET PROPRIÉTÉS

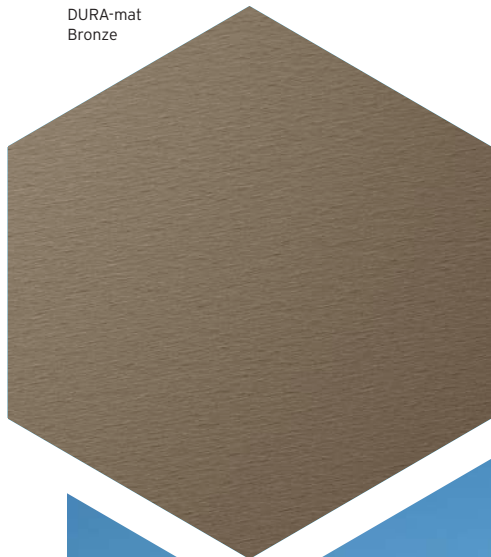
- \_\_\_\_\_ surface nervurée avec relief positif/négatif
- \_\_\_\_\_ augmentation de la stabilité de la surface
- \_\_\_\_\_ épaisseur du matériau de 0,4 mm: plus rentable grâce à une économie de matériau de 20 %
- \_\_\_\_\_ réflexion diffuse pour un aspect plus lisse
- \_\_\_\_\_ bacs de toiture et de façade plus planes et mates: le gaufrage nervuré n'est pas visible de loin
- \_\_\_\_\_ design spécialement fonctionnel
- \_\_\_\_\_ protection accrue contre le vandalisme

Les échantillons de surface sont inclus dans le Designboard Volume 1.

Remarque: PLUS est disponible sous forme de bobines et feuilles en inox HFX agrafable. Pour des informations plus détaillées et les dimensions, veuillez vous référer à notre catalogue.



DURA-mat  
Bronze



# DURA-mat

TEINTÉ | EXTRA-LONG | DURABLE

Surface: brosslaminé et électro-teinté



TEINTÉ  
EXTRA-LONG  
DURABLE

## CARACTÉRISTIQUES DU DESIGN DURA-MAT

- \_\_\_\_\_ coloré sans vernis, ni pigments, donc sans vieillissement
- \_\_\_\_\_ bacs extra-longs jusqu'à 12 m de long
- \_\_\_\_\_ durabilité à long terme garantie

## AVANTAGES ET PROPRIÉTÉS

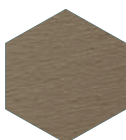
- \_\_\_\_\_ la couleur est créée par l'interférence de la lumière, donc pas de décoloration, de jaunissement ou de délamination
- \_\_\_\_\_ surface mate avec effet de couleur intense
- \_\_\_\_\_ variation naturelle de la nuance du coloris
- \_\_\_\_\_ facile à façonner: couper, agraffer, plier
- \_\_\_\_\_ procédé éprouvé depuis plus de 45 ans

## COLORIS DISPONIBLES

Les échantillons de surface sont inclus dans le Designboard Volume 1.



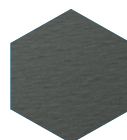
Champagne



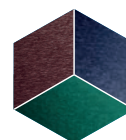
Bronze



Vieil or



Anthracite



Autres coloris sur demande

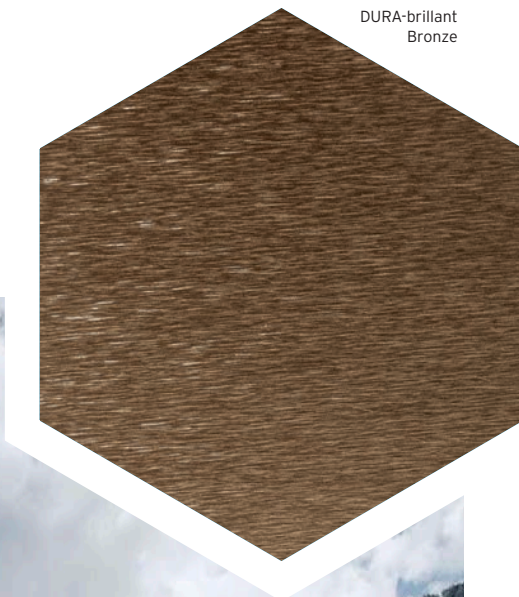
Remarque: DURA-mat est uniquement disponible sous forme de feuilles HFX (longueur maximale de 12 m). Pour des informations plus détaillées et les dimensions, veuillez vous référer à notre catalogue.

# DURA-brillant

TEINTÉ | GRACIEUX | DURABLE

Surface: brosslaminé et électro-teinté

DURA-brillant  
Bronze



TEINTÉ  
GRACIEUX  
DURABLE

## CARACTÉRISTIQUES DU DESIGN DURA-BRILLANT

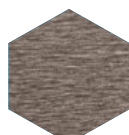
- \_\_\_\_\_ couleur sans couleur en raison de l'interférence de la lumière
- \_\_\_\_\_ surface gracieuse dans une finition brillante
- \_\_\_\_\_ coloris durable sans décoloration, jaunissement ou délamination

## AVANTAGES ET PROPRIÉTÉS

- \_\_\_\_\_ pas de vernis ni de pigments: pas de vieillissement
- \_\_\_\_\_ texture incomparable de la surface brosslaminé est préservée
- \_\_\_\_\_ possibilités de conception illimitées, du petit au grand format
- \_\_\_\_\_ variation naturelle de la nuance de couleur
- \_\_\_\_\_ une couleur dont la durabilité à long terme est garantie
- \_\_\_\_\_ facile à façonner: couper, agraffer, plier
- \_\_\_\_\_ technologie éprouvée depuis plus de 45 ans

## COLORIS DISPONIBLES

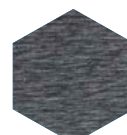
Les échantillons de surface sont inclus dans le Designboard Volume 1.



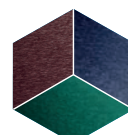
Champagne



Bronze



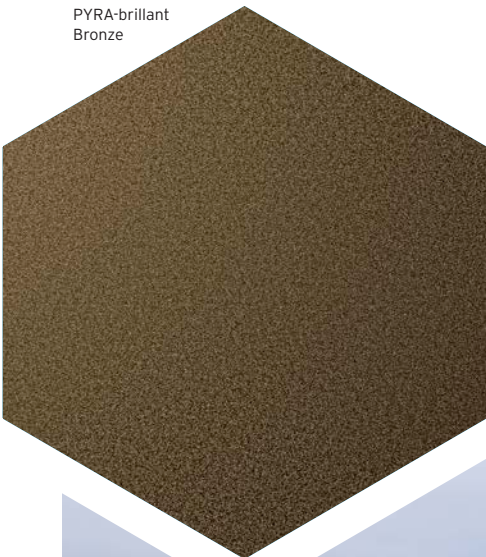
Noir



Autres coloris sur demande

Remarque: DURA-brillant est uniquement disponible sous forme de feuilles en inox HFX agrafable (longueur max. de 6,4 m).  
Pour des informations plus détaillées et les dimensions, veuillez vous référer à notre catalogue.

PYRA-brillant  
Bronze



# PYRA

COLORÉ | SCINTILLANT | EXCLUSIF

Surface: microbillé et électro-teinté



## CARACTÉRISTIQUES DU DESIGN PYRA

- \_\_\_\_\_ coloré sans colorant par interférence lumineuse
- \_\_\_\_\_ coloris scintillants et chatoyants
- \_\_\_\_\_ design exclusif pour usage extérieur et intérieur

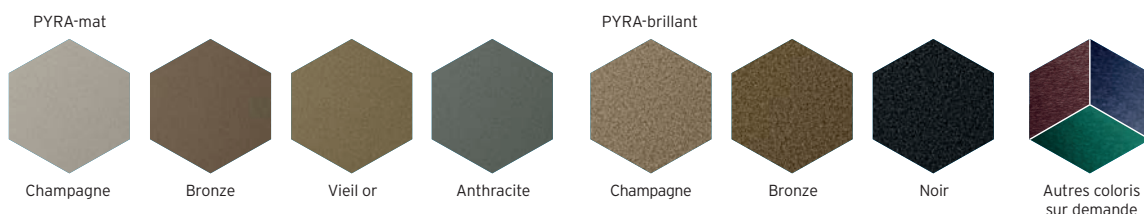
COLORÉ  
SCINTILLANT  
EXCLUSIF

## AVANTAGES ET PROPRIÉTÉS

- \_\_\_\_\_ deux finitions - brillant scintillant ou mat velouté
- \_\_\_\_\_ sans vernis, ni colorant, ni pigment
- \_\_\_\_\_ effet de couleur avec durabilité garantie
- \_\_\_\_\_ facile à façonner: couper, agraffer, plier
- \_\_\_\_\_ variation naturelle de la nuance de couleur
- \_\_\_\_\_ différents techniques de pose: du grand format au petit format.
- \_\_\_\_\_ convient pour l'intérieur et l'extérieur: façade, accent, hall d'entrée, sous-face ou mobilier

### COLORIS DISPONIBLES

Les échantillons de surface sont inclus dans le Designboard Volume 2.



Remarque: PYRA-mat et PYRA-brillant sont uniquement disponibles sous forme de feuilles en inox HFX agrafable (longueur max. de 6,4 m).  
Pour des informations plus détaillées et les dimensions, veuillez vous référer à notre catalogue.

# PLASMA

DORÉ | MAT | EXTRAVAGANT

Surface: brosslaminé et plasma-teinté



# IONIC

DORÉ | HOMOGÈNE | NOBLE

Surface: microbillé et plasma-teinté



# OPTRON

DORÉ | RÉFLÉCHI | FIER

Surface: laminé miroir et plasma-teinté



## CARACTÉRISTIQUES DES DESIGNS PLASMA, IONIC ET OPTRON:

- surface dorée: indépendante de l'angle de vue
- trois finitions de surface différentes: brosslaminé, microbillé, laminé miroir
- designs extravagants, nobles et fiers

## AVANTAGES ET PROPRIÉTÉS

- pas de vieillissement, pas de décoloration, pas de jaunissement, pas de délamination
- procédé éprouvé depuis plus de 50 ans
- facile à façonner, très flexible et malléable
- pour l'intérieur et l'extérieur
- or éclatant avec une durabilité à long terme
- sans vernis ni composés organiques
- aspect ne change pas, pas de vieillissement

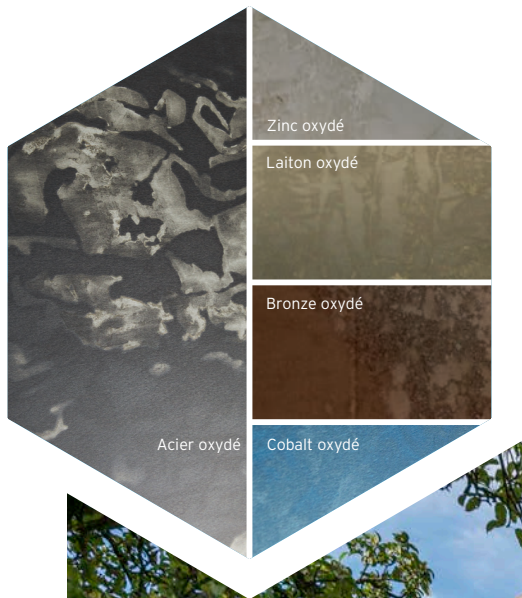
Les échantillons de surface sont inclus dans le Designboard Volume 2.

Remarque : PLASMA, IONIC, OPTRON sont uniquement disponibles sous forme de feuilles en inox HFX agrafable (longueur max. 6 m). Pour des informations plus détaillées et les dimensions, veuillez vous référer à notre catalogue.

# PROTON

MARBRÉ | DURABLE | INATTENDU

Surface: proton-teinté



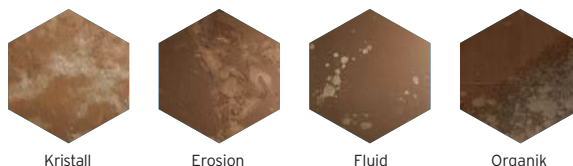
## CARACTÉRISTIQUES DU DESIGN PROTON

- \_\_\_\_\_ grain marbré et nuageux avec variation naturelle
- \_\_\_\_\_ couleurs et décors durables qui ne changent plus
- \_\_\_\_\_ polyvalence inattendue du matériau pour des conceptions inattendues
- \_\_\_\_\_ pièce unique pour l'individualisme

## AVANTAGES ET PROPRIÉTÉS

- \_\_\_\_\_ quatre décors et cinq couleurs peuvent être combinés
- \_\_\_\_\_ pas de vernis, pas de pigments et donc pas de problèmes tels que la décoloration, le jaunissement, le blanchiment ou la délamination
- \_\_\_\_\_ surface irrégulière, comme pour tous les matériaux naturels
- \_\_\_\_\_ compatible avec tous les matériaux et toutes les matières
- \_\_\_\_\_ très flexible et malléable dans une variété de techniques de pose
- \_\_\_\_\_ convient pour l'intérieur et l'extérieur, comme accent ou sur de grandes surfaces

## DÉCORS DISPONIBLES



Échantillons de surface disponibles sur demande.

Kristall

Erosion

Fluid

Organik

## DISPOSITIF SPÉCIAL

La vivacité de la surface est créée par un processus naturel, la fluctuation des couleurs et l'intensité des décors sont un élément essentiel du design.

MARBRÉ  
DURABLE  
INATTENDU

Remarque: PROTON est uniquement disponible sous forme de feuilles en inox HFX agrafable (longueur max. de 6,4 m). Pour des informations plus détaillées et les dimensions, veuillez vous référer à notre catalogue.

## DIMENSIONS BOBINES ET FEUILLES EN INOX HFX AGRAFABLE

### CLASSIC



Épaisseur	304					316L				
	0,4 mm	0,5 mm	0,6 mm	0,8 mm	1,2 mm	0,4 mm	0,5 mm	0,6 mm	0,8 mm	1,2 mm
500 mm	•	•				•	•			
600 mm	•									
625 mm		•	•	•		•	•	•		
800 mm		•								
1.000 mm	•	•				•	•	•		
1.200 mm	•									
1.250 mm		•	•	•	•	•	•	•		

Remarque: Bandes refendues et feuilles sont également disponibles. Autres dimensions disponibles sur demande. Pour des informations détaillées, veuillez vous référer au catalogue.

### PEARL



Épaisseur	304					316L				
	0,4 mm	0,5 mm	0,6 mm	0,8 mm	1,2 mm	0,4 mm	0,5 mm	0,6 mm	0,8 mm	1,2 mm
500 mm		•								
625 mm		•					•			
750 mm		•								
1000 mm		•								
1250 mm		•					•			

Remarque: Bandes refendues et feuilles sont également disponibles. Autres dimensions disponibles sur demande. Pour des informations détaillées, veuillez vous référer au catalogue.

### CHROMA



Épaisseur	304				
	0,4 mm	0,5 mm	0,6 mm	0,8 mm	1,2 mm
500 mm					
625 mm		•			
1000 mm					
1250 mm		•			

Remarque: Bandes refendues et feuilles sont également disponibles. Autres dimensions disponibles sur demande. Pour des informations détaillées, veuillez vous référer au catalogue.

### ÉTAMÉ



Épaisseur	439			316L		
	0,5 mm	0,4 mm	0,5 mm	0,6 mm	0,8 mm	1,2 mm
500 mm	•	•	•			
625 mm	•		•			
1000 mm	•	•	•			

Remarque: Bandes refendues et feuilles sont également disponibles. Autres dimensions disponibles sur demande. Pour des informations détaillées, veuillez vous référer au catalogue.

### PLUS



Épaisseur	304					316L				
	0,4 mm	0,5 mm	0,6 mm	0,8 mm	1,2 mm	0,4 mm	0,5 mm	0,6 mm	0,8 mm	1,2 mm
500 mm	•					•				
600 mm	•									
625 mm						•				
1.000 mm	•					•				
1.200 mm	•									

Remarque: Bandes refendues et feuilles sont également disponibles. Autres dimensions disponibles sur demande. Pour des informations détaillées, veuillez vous référer au catalogue.

## DIMENSIONS FEUILLES EN INOX HFX AGRAFABLE

### DURA-mat



Épaisseur	304					316L				
	0,4 mm	0,5 mm	0,6 mm	0,8 mm	1,2 mm	0,4 mm	0,5 mm	0,6 mm	0,8 mm	1,2 mm
625 x 3000 mm		•	•	•	•		•	•		
625 x 6000 mm		•	•	•	•		•	•		
625 x 12000 mm		•	•	•	•		•	•		
1000 x 3000 mm		•								
1250 x 3000 mm		•	•	•	•		•	•		
1250 mm x Dim. indiv.		•	•	•	•		•	•		

Remarque: Disponible uniquement sous forme de feuilles avec max. 12m de long. Autres dimensions disponibles sur demande. Coloris disponibles: Champagne, Bronze, Vieil or, Anthracite

### DURA-brillant

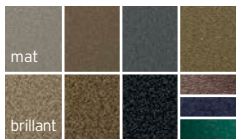


Épaisseur	304					316L				
	0,4 mm	0,5 mm	0,6 mm	0,8 mm	1,2 mm	0,4 mm	0,5 mm	0,6 mm	0,8 mm	1,2 mm
625 x 3000 mm		•	•	•	•		•	•		
625 x 6000 mm		•	•	•	•		•	•		
1000 x 3000 mm		•								
1250 x 3000 mm		•	•	•	•		•	•		
1250 mm x Dim. indiv.		•	•	•	•		•	•		

Remarque: Disponible uniquement sous forme de feuilles avec max. 6,4 m de long. Autres dimensions disponibles sur demande. Coloris disponibles: Champagne, Bronze, Noir

- en stock
- sur commande

## PYRA



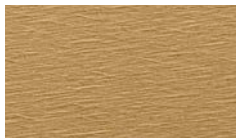
### ALLIAGE

304

Épaisseur	0,4 mm	0,5 mm	0,6 mm	0,8 mm	1,2 mm
625 x 3000 mm		•			
625 x 6000 mm		•			
1000 x 3000 mm		•			
1250 x 3000 mm		•			
1250 mm x Dim. indiv.		•			

Remarque: Disponible uniquement sous forme de feuilles avec max. 6,4 m de long. Autres dimensions disponibles sur demande.  
Coloris disponibles PYRA-mat: Champagne, Bronze, Vieil or, Anthracite | Coloris disponibles PYRA-brillant: Champagne, Bronze, Noir

## PLASMA



### ALLIAGE

304

316L

Épaisseur	0,4 mm	0,5 mm	0,6 mm	0,8 mm	1,2 mm	0,4 mm	0,5 mm	0,6 mm	0,8 mm	1,2 mm
625 x 3000 mm		•	•	•	•		•	•		
625 x 6000 mm		•	•	•	•		•	•		
1000 x 3000 mm		•					•			
1250 x 3000 mm		•	•	•	•		•	•		
1250 mm x Dim. indiv.		•	•	•	•		•	•		

Remarque: Disponible uniquement sous forme de feuilles avec max. 6 m de long. Autres dimensions disponibles sur demande.  
Couleur disponible: Or

## IONIC



### ALLIAGE

304

Épaisseur	0,4 mm	0,5 mm	0,6 mm	0,8 mm	1,2 mm
1000 x 2000 mm		•			
1000 x 3000 mm		•			
1250 x 3000 mm		•			
1250 mm x Dim. indiv.		•			

Remarque: Disponible uniquement sous forme de feuilles avec max. 6 m de long. Autres dimensions disponibles sur demande.  
Couleur disponible: Or

## OPTRON



### ALLIAGE

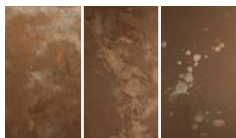
304

Épaisseur	0,4 mm	0,5 mm	0,6 mm	0,8 mm	1,2 mm
625 x 3000 mm		•			
625 x 6000 mm		•			
1250 x 3000 mm		•			
1250 mm x Dim. indiv.		•			

Remarque: Disponible uniquement sous forme de feuilles avec max. 6 m de long. Autres dimensions disponibles sur demande.  
Couleur disponible: Or

## PROTON

KRISTALL | EROSION | FLUID



### ALLIAGE

304

316L

Épaisseur	0,4 mm	0,5 mm	0,6 mm	0,8 mm	1,2 mm	0,4 mm	0,5 mm	0,6 mm	0,8 mm	1,2 mm
625 x 3000 mm		•	•	•	•		•	•		
625 x 6000 mm		•	•	•	•		•	•		
1000 x 3000 mm		•					•			
1250 x 3000 mm		•	•	•	•		•	•		
1250 mm x Dim. indiv.		•	•	•	•		•	•		

Remarque: Disponible uniquement sous forme de feuilles avec max. 6,4 m de long. Autres dimensions disponibles sur demande.  
Coloris disponibles: Zinc oxydé, Laiton oxydé, Bronze oxydé, Cobalt oxydé, Acier oxydé

## PROTON

ORGANIK



### ALLIAGE

304

Épaisseur	0,4 mm	0,5 mm	0,6 mm	0,8 mm	1,2 mm
625 x 3000 mm		•			
625 x 6000 mm		•			
1000 x 3000 mm		•			
1250 x 3000 mm		•			
1250 mm x Dim. indiv.		•			

Remarque: Disponible uniquement sous forme de feuilles avec max. 6,4 m de long. Autres dimensions disponibles sur demande.  
Coloris disponibles: Zinc oxydé, Laiton oxydé, Bronze oxydé, Cobalt oxydé, Acier oxydé

Veuillez noter les informations de commande disponibles séparément pour l'inox HFX electro-teinté, proton-teinté et plasma-teinté.  
Les délais de livraison peuvent varier en fonction du format en raison des campagnes de production.

Toutes les dimensions et tous les alliages qui ne sont pas indiqués comme étant en stock ou disponibles sur commande peuvent être commandés sur mesure, en tenant compte d'une quantité minimale de 10 000 kg et d'un délai de livraison minimal de 4 à 6 mois.

• en stock • sur commande







# Insouciant

- \_\_\_\_\_ 60 ans de garantie
- \_\_\_\_\_ durable
- \_\_\_\_\_ plus fort
- \_\_\_\_\_ fonctionnel
- \_\_\_\_\_ auto-réparation
- \_\_\_\_\_ diversifié
- \_\_\_\_\_ résistant aux UV
- \_\_\_\_\_ naturel



# Insouciant

QUE SIGNIFIE POUR VOUS L'INSOUCIANCE ? POUR NOUS, CELA SIGNIFIE POUVOIR TRAVERSER LA VIE SANS SOUCI, AVOIR DU TEMPS ET DE L'ÉNERGIE POUR LES CHOSES VRAIMENT IMPORTANTES DE LA VIE ET NE PAS ÊTRE TOURMENTÉS PAR DES BESOINS ET DES PROBLÈMES.

La réalisation d'un projet de construction peut être associée à toutes sortes de soucis. En choisissant une façade, une toiture ou une évacuation pluviale en inox HFX, vous pouvez éviter certains de ces soucis éventuels. L'inox HFX n'est pas seulement esthétique, il protège également le bâtiment des effets du vent et des intempéries à long terme.

Sécurisez un morceau de liberté sans souci avec l'inox HFX. Il a été spécialement conçu pour être utilisé sur les toits et les façades et combine esthétique et résistance comme aucun autre.

Tous les produits ROOFINOX sont sans souci grâce à leur durabilité, leur solidité, leur fonctionnalité, leur auto-cicatrisation, leur beauté et leur résistance aux UV.



## SANS SOUCI AVEC UNE GARANTIE DE 60 ANS\*

Vous et nous avons les plus hautes exigences en matière de qualité, ce qui se reflète également dans nos produits et notre service. C'est pourquoi nous vous proposons une garantie complète sur les matériaux en toute conscience, qui vous offre les avantages suivants:

- \_\_\_\_\_ 60 ans de sécurité
- \_\_\_\_\_ 60 ans de résistance aux UV
- \_\_\_\_\_ 60 ans de matériau sans défaut
- \_\_\_\_\_ 60 ans de surface sans défaut
- \_\_\_\_\_ 60 ans de protection



## SANS SOUCI GRÂCE À LA DURABILITÉ

Avec l'inox HFX de ROOFINOX, vous construisez pour l'éternité.

Grâce à nos produits, les constructeurs n'ont pas à se soucier de l'entretien, des rénovations et autres. La durée de vie moyenne prévue des produits architecturaux fabriqués en inox HFX est de plus de 200 ans. Cela signifie que nos toits et nos façades durent plus de deux vies. L'inox HFX est durable comme aucun autre.

Le secret derrière tout ça:

- \_\_\_\_\_ L'art de l'ingénierie, des années de recherche et de développement
- \_\_\_\_\_ Coordination minutieuse et réflexion à toutes les étapes de la production et des composants
- \_\_\_\_\_ Intégration des besoins de l'application

Un symbole de cette longévité est le toit en acier inoxydable du Chrysler Building à Manhattan - achevé en 1930 et inchangé à ce jour.

\* Pour plus d'informations sur nos conditions de garantie, veuillez demander notre certificat de garantie.

## L'INSOUCIANCE PAR LA FORCE

L'inox HFX est le métal le plus résistant pour les toits et les façades! Le toit et la façade constituent l'armure protectrice d'un bâtiment. Comme la carapace d'une tortue, ils protègent le bâtiment, ainsi que les personnes et les objets qui s'y trouvent, des influences environnementales.

La façade et le toit sont exposés à des conditions environnementales extrêmes telles que la pluie, la neige, les rayons UV, le vent, le bruit, les gaz d'échappement, le rayonnement solaire et les changements de température. Cela amène pratiquement tous les matériaux à leurs limites, surtout après les 10 premières années. Les dommages ne peuvent être réparés qu'à grands frais et entraînent de graves conséquences pour les occupants et leur mobilier.

Le choix des bons matériaux de construction est donc d'autant plus important. L'inox HFX de ROOFINOX convainc par sa solidité et sa stabilité. Cela signifie que l'inox HFX défie tous les temps et offre à votre bâtiment une protection à long terme contre toutes les influences environnementales. Et ce, quel que soit l'emplacement de votre bâtiment, que ce soit près de la mer, dans une grande ville, sur un site vierge ou à la montagne. L'inox HFX de ROOFINOX résiste à toutes les adversités.

Parce que l'inox HFX est :

- \_\_\_\_\_ 4 fois plus fort que l'alu
- \_\_\_\_\_ résistant à la grêle, aux tempêtes, à la neige, à la glace et au froid
- \_\_\_\_\_ étanche à long terme grâce à sa faible dilatation
- \_\_\_\_\_ idéal comme plate-forme pour les panneaux photovoltaïques et solaires thermiques
- \_\_\_\_\_ classe de protection contre les incendies A1, incombustible

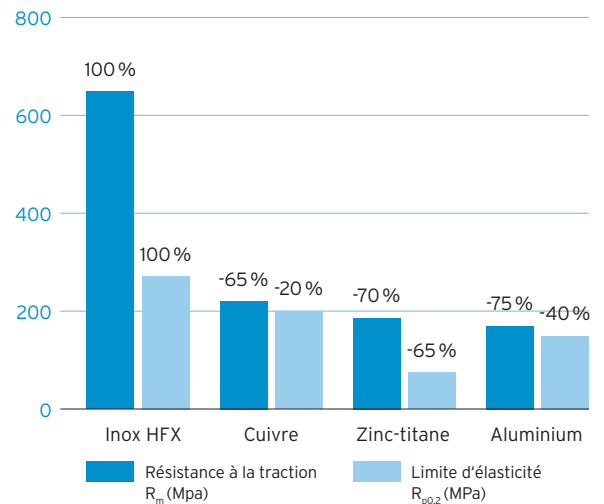
UNE VIE ET UNE HABITATION SANS SOUCIS. COMME AUCUN AUTRE.

## L'INSOUCIANCE PAR LA FONCTIONNALITÉ

Une pose professionnelle et soignée est une condition préalable à la longévité de nos produits. Par conséquent, l'inox HFX est particulièrement facile à plier, à souder, à façonner, à agraffer et à enfoncer. Bien que l'inox HFX soit le métal le plus résistant, la technologie HFX permet une grande flexibilité et rend le matériau facile à travailler. Il en résulte des possibilités d'application presque illimitées.

Nous attachons une grande importance à la satisfaction des besoins des constructeurs, des architectes et des artisans. Travailler avec ROOFINOX doit être facile, c'est pourquoi l'inox HFX est:

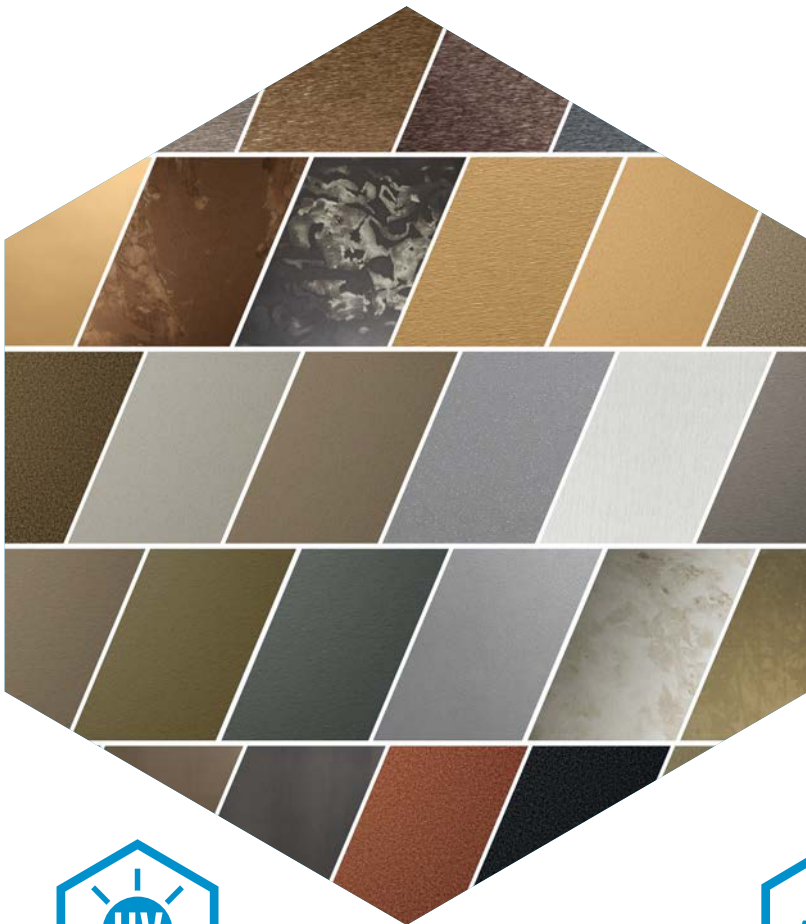
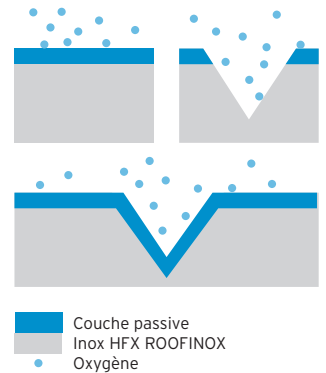
- \_\_\_\_\_ hautement flexible
- \_\_\_\_\_ jusqu'à 35 % plus souple que l'acier inoxydable habituel
- \_\_\_\_\_ facile à souder et à agraffer
- \_\_\_\_\_ léger (environ 4 kg / m<sup>2</sup>)
- \_\_\_\_\_ disponible en tant que système complet





## L'INSOUCIANCE PAR L'AUTO-GUÉRISON

L'inox HFX est un matériau 100 % naturel. Aucun revêtement de peinture n'est responsable de sa durabilité. Il doit sa résistance à la corrosion et de la surface à son mécanisme d'autoréparation. La couche passive, qui est un composant naturel de l'acier inoxydable, se renouvelle lorsqu'elle est endommagée. L'inox HFX ne rouille pas et peut être combiné avec tous les matériaux. L'inox HFX convient également aux applications près du sol. Veillez à choisir le bon alliage pour votre application. Par exemple, l'alliage 316L est recommandé pour une utilisation près de la mer ou en présence d'une forte charge saline (sel de déneigement).



## L'INSOUCIANCE PAR LA DIVERSITÉ DES DESIGNS

L'inox HFX est non seulement fonctionnel mais aussi beau. Notre variété de designs unique a été développée par des designers pour des architectes et des designers. Nous vous encourageons à ne fixer aucune limite à votre créativité, nous voulons donner vie à vos créations. Qu'il soit naturel, réfléchissant, mat, coloré, patiné, vif ou homogène, chacun trouvera chez nous son design préféré.

[PLUS DE DÉTAILS SUR NOS MODÈLES À PARTIR DE LA PAGE 50](#)



## INSOUCIANCE GRÂCE À LA RÉSISTANCE AUX UV

Pour garantir que votre projet de construction reste esthétique à long terme, tous les designs ROOFINOX sont 100 % résistants aux UV. Cela signifie que l'inox HFX permet une conception sans souci. L'inox HFX de ROOFINOX ne contient aucun vernis ou pigment, donc rien ne peut se décolorer, jaunir ou se délaminer. C'est garanti!



## L'INSOUCIANCE PAR LE NATUREL

Tous nos produits permettent une flexibilité et une liberté maximales dans l'évacuation des précipitations. Avec nos produits, vous pouvez collecter et utiliser la pluie, l'infiltrer ou la canaliser vers le réseau d'égouts sans aucun impact négatif sur les personnes ou l'environnement. L'inox HFX est un matériau qui peut être recyclé indéfiniment et ne contient aucun polluant.

[POUR EN SAVOIR PLUS, VOIR PAGE 77](#)

## SANS SOUCI AVEC LES ACCESSOIRES ORIGINALS POUR TOITURE ET FAÇADE

L'interaction parfaite de tous les composants nécessaires rend l'enveloppe du bâtiment insouciant. La même exigence de qualité s'applique à tous les éléments de construction de notre entreprise. Cela signifie durabilité et esthétique coordonnée.

Tous les produits et éléments de construction sont adaptés les uns aux autres en termes de précision d'ajustement, de fonction et d'apparence, ainsi que de surface et de couleur. Des accessoires bien pensés et fabriqués avec soin pour le toit et la façade complètent l'ensemble et garantissent que le toit et la façade résisteront aux effets du temps pendant des générations.

Des faîtières ventilées aux abergements pour fenêtres de toit et aux pare-neige, tout est fabriqué à partir du même matériau et, surtout, en inox HFX. La gamme est complétée par des machines, des matériaux auxiliaires, des adhésifs, des clous et des vis.

POUR LA GAMME COMPLÈTE, VEUILLEZ VOUS RÉFÉRER À NOTRE CATALOGUE.



Qu'il s'agisse de photovoltaïque ou de solaire thermique, ROOFINOX est le système de support idéal pour votre propre centrale de toit. Des fixations pour toitures à joints debout aux supports solaires pour toitures en bardeaux, nous veillons à ce que votre toit reste étanche pendant des générations tout en produisant de l'électricité verte. Nous proposons ensuite une fixation complète pour garantir que votre toit dure plus longtemps que les panneaux photovoltaïques ou solaires thermiques.

POUR LA GAMME COMPLÈTE, VEUILLEZ VOUS RÉFÉRER À NOTRE CATALOGUE POUR FIXATION SOLAIRE.

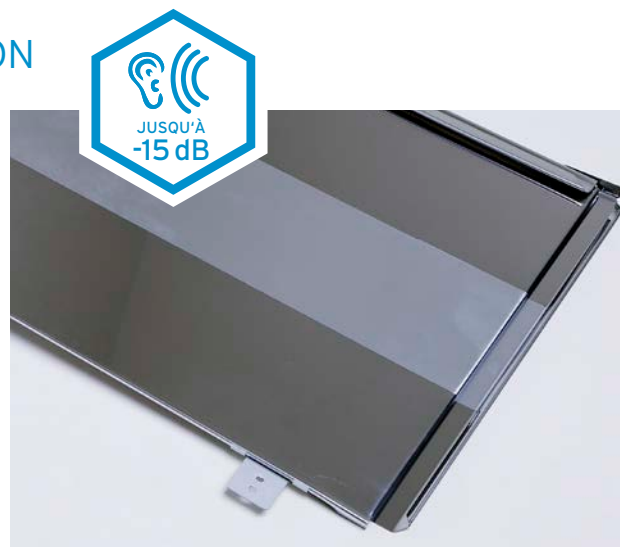


## ROOFINOX ACUSTIC - L'ATTÉNUATEUR DE SON

Les bruits de battement et de crépitement peuvent considérablement perturber le cadre de vie idyllique. Grâce à la technologie ACUSTIC unique de ROOFINOX, ces bruits gênants sont réduits au minimum.

L'oreille humaine est particulièrement sensible dans les fréquences moyennes de 1 à 3 kHz. C'est précisément là que la technologie ACUSTIC agit, en modulant les bruits gênants et en les réduisant ainsi de jusqu'à 15 dB.

ACUSTIC est appliqué sur tous les bardages et couvertures de toit que nous fabriquons, ce qui rend nos façades et nos toits encore plus insouciant.



## CONSTRUCTION SANS SOUCI DE LA FAÇADE ET DU TOIT

Aujourd'hui, la construction ventilée est généralement considérée comme la meilleure et la plus durable des constructions pour les toits et les façades. Cette construction utilise les avantages physiques reconnus d'une construction ventilée. Tous les produits ROOFINOX sont conçus et optimisés pour cette construction.

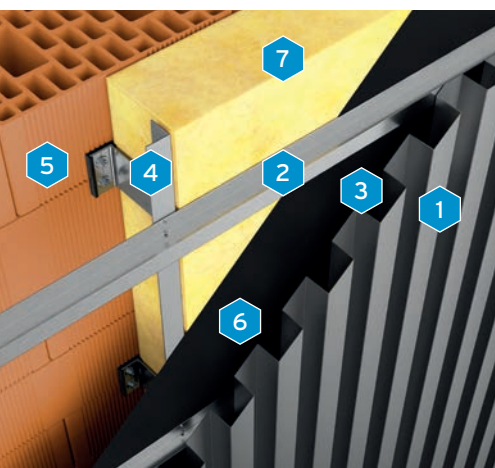
La structure des murs d'une façade ventilée se compose d'une couche d'isolation thermique et d'une couche de protection contre les intempéries, qui sont séparées par une couche d'air.

Cependant, les façades ventilées peuvent également être fixées sur des parois légères, notamment dans le cadre de travaux de rénovation.

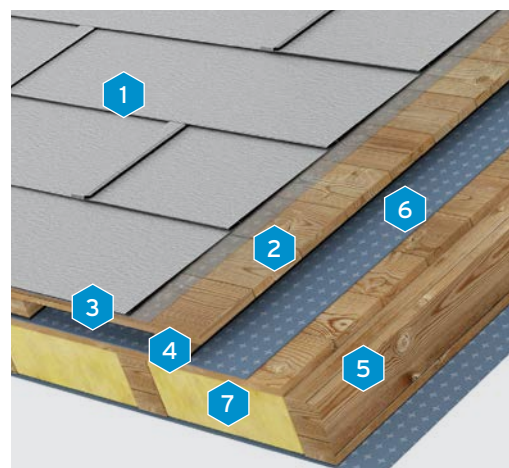
La structure d'un toit ventilé se compose d'une couche d'isolation thermique et d'une couche de protection contre les intempéries, qui sont séparées par une couche d'air.

La toiture ventilée avec couverture ROOFINOX peut être mise en œuvre sur n'importe quelle structure porteuse de toiture courante.

### EXEMPLE DE CONSTRUCTION DE TOIT ET DE FAÇADE:



- 1 Bardage de façade / couverture
- 2 Voligeage, liteaux ou profil trapézoïdal (voligeage pour joint debout et bardeaux ou liteaux pour profils)
- 3 Couche d'air
- 4 Ossature en métal ou liteaux en bois en niveau de ventilation (et d'isolation)
- 5 Structure porteuse
- 6 Membrane fonctionnelle (pare-pluie, vent, pare-vapeur)
- 7 Isolation



### PHYSIQUE DE LA CONSTRUCTION

Ce système de construction possède d'excellentes propriétés de physique du bâtiment: L'air chaud est évacué par une lame d'air, ce qui permet de lutter contre le froid en hiver et la chaleur en été. Une structure ventilée est également parfaite pour la rénovation énergétique, car elle peut aussi être utilisée pour les murs existants présentant des problèmes d'humidité. Il en va de même pour les applications de toiture, notamment lorsque la légèreté de l'inox HFX est requise. Avec seulement 4 kg / m<sup>2</sup>, même les structures de toit les moins stables peuvent être idéalement couvertes.

### ISOLATION

Les matériaux d'isolation typiques pour les toits ventilés et les façades ventilées sont les suivants:

- \_\_\_\_\_ Panneaux d'isolation en laine de verre ou de roche
- \_\_\_\_\_ Panneaux en fibres de bois
- \_\_\_\_\_ Panneaux d'isolation en chanvre ou en jute
- \_\_\_\_\_ Panneaux d'isolation durable en laine de mouton
- \_\_\_\_\_ Panneaux en liège
- \_\_\_\_\_ Les panneaux en mousse rigide sont possibles, mais pas idéaux.



Téléchargez textes pour appel d'offres, brochures, dessins et informations sur la pose.

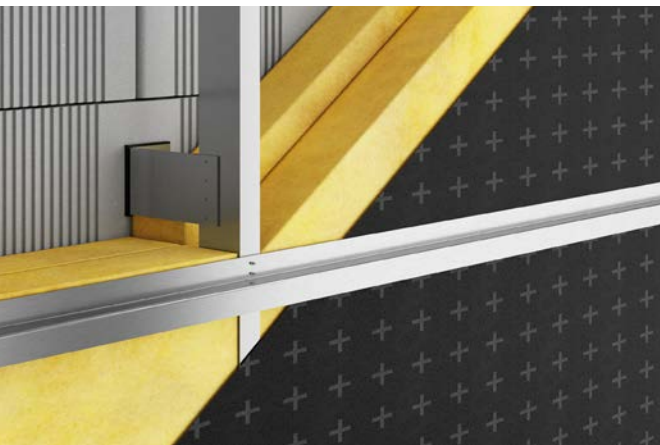
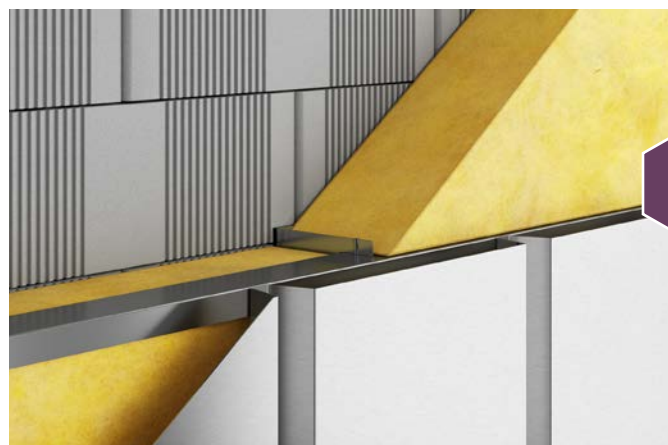
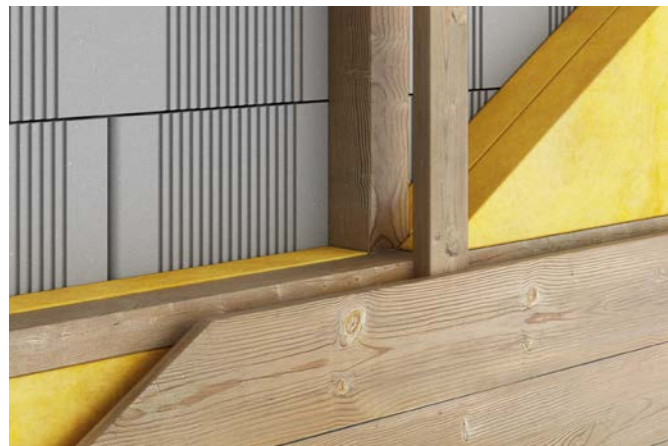
## DETAILS OSSATURE FACADE

### OSSATURE À PLEINE SURFACE

En règle générale, la sous-construction ne répond à aucune exigence esthétique, mais c'est elle qui rend possible la mise en œuvre constructive de la ventilation. Il permet de fixer la façade au mur extérieur porteur de la structure du bâtiment et permet de combler l'isolation thermique et de tenir compte des tolérances du bâtiment. En principe, toute sous-structure disponible sur le marché peut être combinée avec les produits de façade ROOFINOX, mais nous recommandons des superstructures adaptées au système de toiture et de façade. Selon le système, les deux types suivants sont possibles pour les produits de façade ROOFINOX:

Le voligeage représente la variante traditionnelle et est généralement basé sur le bois comme matériau. Pour cela, le niveau d'isolation est ponté par des liteaux et des contre-liteaux, un contre-liteau vertical supplémentaire assure la lame d'air nécessaire et une dernière couche de voliges en bois offre une base de fixation sur toute la surface pour les éléments de façade. Une couche de séparation n'est pas nécessaire, mais elle est fortement recommandée en raison des risques possibles liés à la condensation, au bois et éventuellement à la rouille des clous.

En raison de la longévité limitée et de l'inflammabilité du bois, une structure à double coque en métal a été développée, qui permet d'absorber les tolérances de construction, prend en charge la fonction statique et assure une ventilation suffisante. Pour ce faire, le profilé trapézoïdal ROOFINOX SC est monté verticalement sur une sous-structure métallique horizontale, composée d'une équerre et d'un profilé support, qui permet de couvrir le niveau d'isolation et d'absorber les tolérances du bâtiment. Cela crée une structure incombustible qui est en même temps protégée contre la corrosion et empêche la formation d'un pont thermique.



### OSSATURE CONCEPTION BRIDÉE

Ce type de sous-structure métallique en deux ou trois parties est très largement utilisé. Cette construction, composée d'un Thermostop, d'une équerre, d'un profilé support et d'un profilé de superstructure en option, permet un ajustement tridimensionnel et forme un niveau de fixation sans contrainte sur le mur extérieur. Ce type de sous-structure ne convient toutefois qu'aux éléments de façade de grand format, car il ne crée pas de surface pleine, mais plutôt une construction secondaire locale et bridée. La sous-structure permet d'absorber la dilatation linéaire liée à la chaleur et peut absorber la charge morte du bardage ainsi que les charges dues au vent. À cette fin, une construction de type point fixe / point coulissant est utilisée. Le point fixe permet d'absorber les deux types de charges, le point coulissant n'absorbe que les charges de vent mais permet de prendre en compte la dilatation thermique.







# Durable

- produits durables
- Indicateurs environnementaux
- Analyse du cycle de vie
- Utilisation des ressources
- Récupération de l'eau de pluie





# Durable

„LA CONSTRUCTION DURABLE EST SYNONYME DE TRAITEMENT ET D'UTILISATION RÉFLÉCHIS DES RESSOURCES EXISTANTES, DE MINIMISATION DE LA CONSOMMATION D'ÉNERGIE ET DE PRÉSERVATION DE L'ENVIRONNEMENT“

Conseil allemand de la construction durable (DGNB)

Pour nous, la construction durable est importante pour pouvoir laisser un environnement intact et des chances égales de vie aux générations futures! Les bâtiments sont un domaine particulièrement important de la protection du climat en raison de leur longue durée de vie et de leur forte consommation d'énergie et de ressources.

Nous nous efforçons de fabriquer nos produits de manière particulièrement respectueuse de l'environnement et du climat. Les propriétés naturelles de l'inox HFX font de toute façon de ce matériau le meilleur choix pour les toits et les façades!

## INOX HFX DE ROOFINOX, MATÉRIAU POUR LA CONSTRUCTION DURABLE EN BREF:

- durable (> 200 ans d'espérance de vie)
- économe en ressources lors de la production et de la déconstruction (eau, air, énergie, matières premières, recyclage)
- extrêmement résistant malgré la faible épaisseur de matériau de 0,5 mm
- respectueux du climat grâce à une faible empreinte CO<sub>2</sub> (13 kg / m<sup>2</sup> d'éq. CO<sub>2</sub>)
- pas de maintenance et d'entretien permanents
- 100 % naturel, sans contaminants métalliques, polluants, vernis, pigments ou plastiques
- protège les eaux souterraines et n'émet pas de polluants



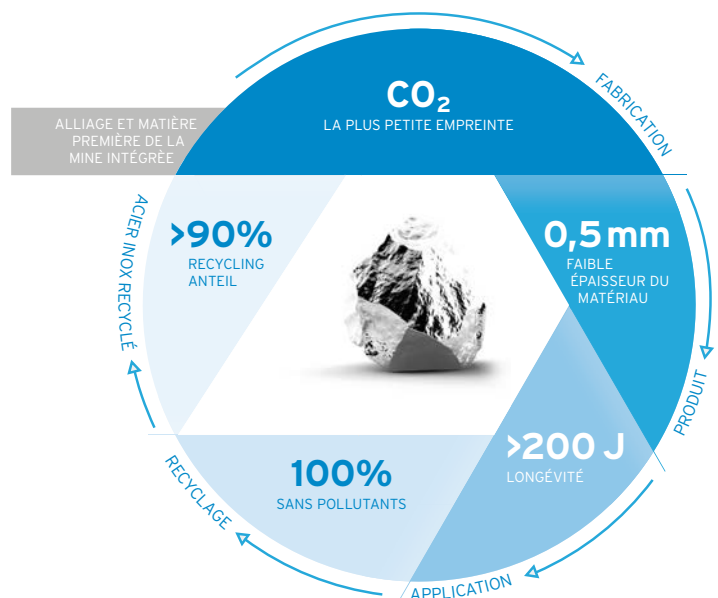
## LA CONSTRUCTION DURABLE FAIT RÉFÉRENCE À TROIS DIMENSIONS: L'ÉCOLOGIE, L'ÉCONOMIE ET LES ASPECTS SOCIOCULTURELS.

D'un point de vue écologique, l'inox HFX a une très faible empreinte CO<sub>2</sub>. Ce résultat est obtenu grâce à l'économie de diverses étapes du processus de production, à des itinéraires de transport plus courts grâce à une mine intégrée et au renoncement à l'énergie fossile.

En raison de l'énorme épaisseur de l'inox HFX, une épaisseur de 0,5 mm est suffisante pour une utilisation sur les toits et les façades. Cela réduit la quantité de matériel nécessaire et préserve nos ressources. En outre, l'inox HFX de ROOFINOX présente un contenu recyclé de > 90 %.

L'inox HFX est 100 % exempt de polluants. Cela exclut la contamination des eaux souterraines et garantit la protection à long terme de l'environnement.

D'un point de vue socioculturel, l'inox HFX convainc par son aptitude à la rénovation des bâtiments classés. L'inox HFX est esthétique et confère un caractère particulier à chaque objet grâce à sa variété de designs uniques.





## LA DURABILITÉ EN CHIFFRES ET EN FAITS EXTRAITS DE NOTRE DEP

La méthodologie de l'analyse du cycle de vie a été développée afin d'assurer une évaluation objective des matériaux de construction du point de vue de leur durabilité. Elle est réglementée dans la norme EN ISO 14040 et sert de base aux données présentées sur cette page.

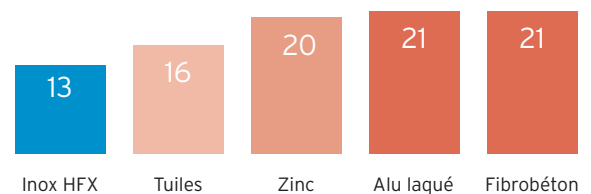
Les données détaillées se trouvent dans notre déclaration environnementale de produit (DEP).

### RÉCHAUFFEMENT CLIMATIQUE (GWP)

Le GWP (potentiel de réchauffement planétaire) décrit la contribution d'un produit à l'effet de serre par rapport à la contribution d'une quantité égale de dioxyde de carbone.

La comparaison montre que la production de l'inox HFX de ROOFINOX est très respectueuse de l'environnement par rapport aux autres matériaux de toiture et de façade. L'émission de gaz nocifs pour le climat est trois fois plus faible que pour les panneaux composites en aluminium (37 kg d'éq. CO<sub>2</sub>/m<sup>2</sup>) ou deux fois moins élevée que pour l'aluminium ou le zinc.

Réchauffement climatique (GWP) / kg

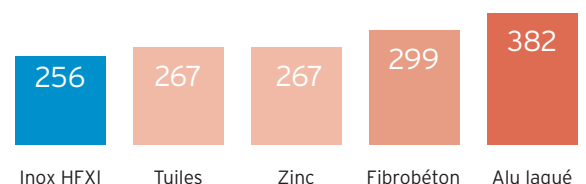


### CONTENU ÉNERGÉTIQUE PRIMAIRE NON RENOUVELABLE (PENRT)

Le „contenu énergétique primaire non renouvelable“ est calculé à partir du pouvoir calorifique supérieur de toutes les ressources énergétiques non renouvelables qui ont été utilisées dans la chaîne de fabrication du produit.

La demande d'énergie primaire dans la production de l'inox HFX est un tiers inférieure à celle de l'aluminium ou même trois fois inférieure à celle des panneaux composites en aluminium (760 MJ/m<sup>2</sup>). Aucun autre matériau considéré ne nécessite moins d'énergie primaire que l'inox HFX de ROOFINOX.

Énergie primaire (PENRT) / MJ/m<sup>2</sup>

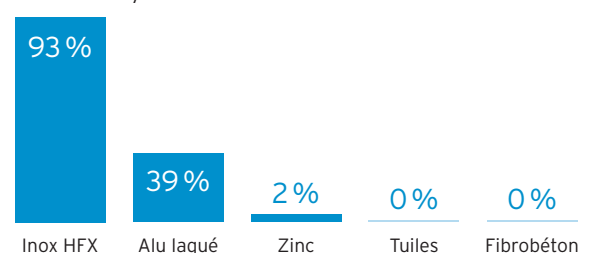


### CONTENU RECYCLÉ (UTILISATION DE MATÉRIAUX SECONDAIRES EN %)

Le pourcentage de matériaux secondaires (recyclés) utilisés dans la fabrication d'un m<sup>2</sup> de revêtement.

Nous sommes particulièrement fiers de notre réussite en matière de recyclage. Nous sommes le pionnier incontesté, avec plus de 90 % de notre volume de production total constitué de matériaux secondaires. La part post-consommation de nos matériaux recyclés représente plus de 65 % du volume total de production, ce qui fait également de nous le leader du marché.

Contenu recyclé



## DURABLE PAR L'ANALYSE DU CYCLE DE VIE

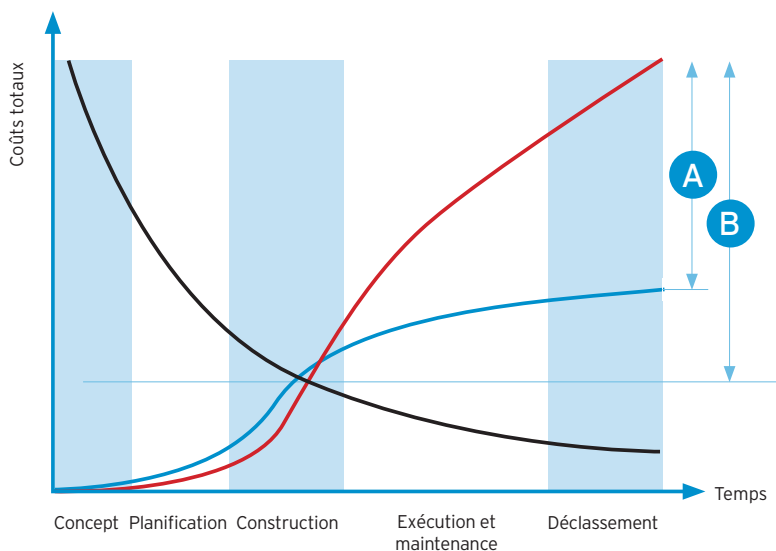
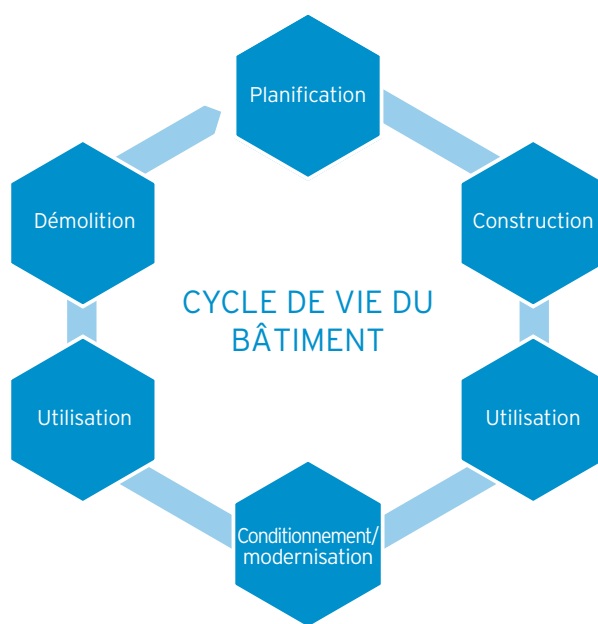
IL NE SUFFIT PAS DE CONSIDÉRER UNIQUEMENT LES COÛTS DE CONSTRUCTION, CAR 80 % À 85 % DES COÛTS TOTAUX D'UN BÂTIMENT SONT ENCOURUS APRÈS L'ACHÈVEMENT DES ACTIVITÉS DE CONSTRUCTION.

Les exigences relatives aux bâtiments ont changés ces dernières années: Des sujets tels que le changement climatique, la conservation des ressources, l'évolution démographique et la stabilité des valeurs font l'objet d'une attention croissante et doivent être pris en compte dans la planification. Pour répondre à cette demande, l'ensemble du cycle de vie des bâtiments, y compris l'exploitation, l'entretien, la réparation et la démolition, doit être inclus dans la planification en plus de la phase de construction.

En raison de budgets stricts, le prix est souvent le critère de décision lors de l'attribution d'un contrat. Afin de réduire au maximum les coûts d'acquisition, on économise sur la qualité des produits de construction. La qualité diminue en même temps que l'espérance de vie des produits. Cela entraîne des coûts d'entretien et de maintenance élevés pendant l'utilisation de l'objet. Si on considère les coûts du cycle de vie d'un bâtiment, les économies réalisées pendant la phase de construction ne sont pas rentables. Seul celui qui prend en compte l'ensemble des coûts du cycle de vie considère et intègre dès le début dans la planification, peut construire à long terme de manière qualitative, durable et avantageuse.

Toitures, façades, gouttières et habillages en inox HFX de ROOFINOX entraînent des coûts de matériaux légèrement plus élevés que les matériaux de construction bon marché, mais ils durent toute la durée d'utilisation de l'objet, sans frais de remise en état ou d'entretien courant.

L'inox HFX peut être démonté et recyclé à 100 %. Il n'y a pas de frais d'élimination, le démantèlement est généralement couvert par la valeur résiduelle du matériau inox HFX.



- Coûts avec planification optimisée en fonction du cycle de vie
- Coûts avec planification conventionnelle
- Influçabilité des coûts
- A Economies potentielles après la fin du cycle de vie
- B 80-85 % des coûts totaux



## DURABLE PAR LA PRÉSERVATION DES RESSOURCES

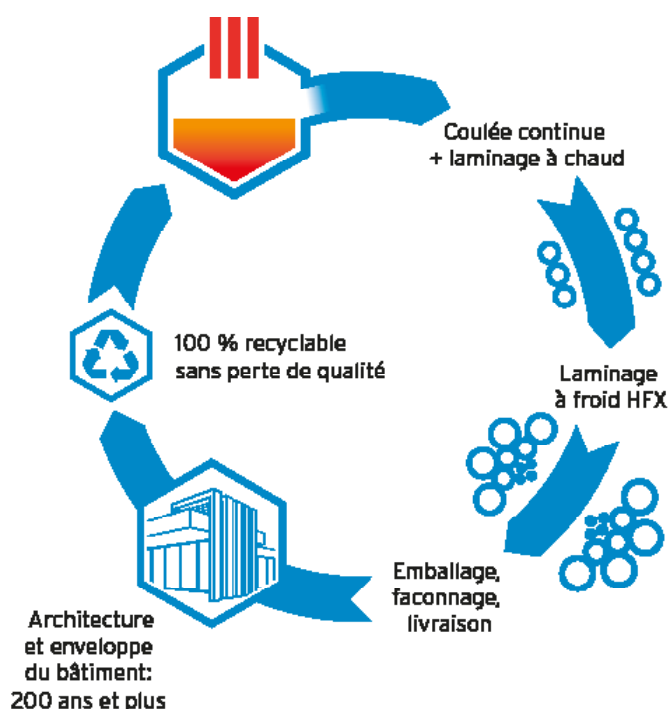
„LES BÂTIMENTS BIEN CONÇUS ET FABRIQUÉS AVEC DES MATÉRIAUX APPROPRIÉS PEUVENT ÊTRE UTILISÉS PENDANT LONGTEMPS. LA RÉCUPÉRATION, LA PRODUCTION ET LA RÉUTILISATION DES MATÉRIAUX DE CONSTRUCTION DOIVENT ÊTRE PRISES EN COMPTE DANS CHAQUE PLANIFICATION.“

Conseil allemand de la construction durable (DGNB)

ROOFINOX poursuit précisément cette revendication. Nos produits ont un contenu recyclé de plus de 90 % (taux de post-consommation de 65 %), une durée de vie de plus de 200 ans, sont démontables par même nature et peuvent être recyclés à 100 % indéfiniment sans aucune perte de qualité.

### PROCESSUS DE RECYCLAGE DE ROOFINOX

- >90%** CONTENU RECYCLÉ
- 90%** RECYCLAGE DES SCORIES
- ~70%** ÉLECTRICITÉ PRODUITE À PARTIR D'ÉNERGIES NON



## DURABLE PAR L'UTILISATION DE L'EAU DE PLUIE

Dans la région germanophone, chaque citoyen consomme en moyenne environ 130 litres d'eau potable par jour. En grandes quantités pour des usages qui ne nécessiteraient pas d'eau potable, comme l'eau pour l'arrosage du jardin ou la chasse d'eau des toilettes. L'utilisation de l'eau de pluie peut minimiser ce gaspillage. L'inox HFX de ROOFINOX est le matériau idéal pour rendre possible l'utilisation de l'eau de pluie, car l'inox HFX:



- \_\_\_\_\_ est exempt de ruissellement et d'érosion ionique
- \_\_\_\_\_ ne contient pas de plastifiants provenant de peintures et de revêtements
- \_\_\_\_\_ est sans danger pour les aliments
- \_\_\_\_\_ est un matériau naturel





# Magnifique

- \_\_\_\_\_ surfaces architecturales
- \_\_\_\_\_ réfléchissant ou mat
- \_\_\_\_\_ gris naturel ou coloré
- \_\_\_\_\_ patiné ou inaltérable
- \_\_\_\_\_ homogène ou marbré
- \_\_\_\_\_ structuré ou lisse
- \_\_\_\_\_ plié, écaillé, irrégulier ou linéaire

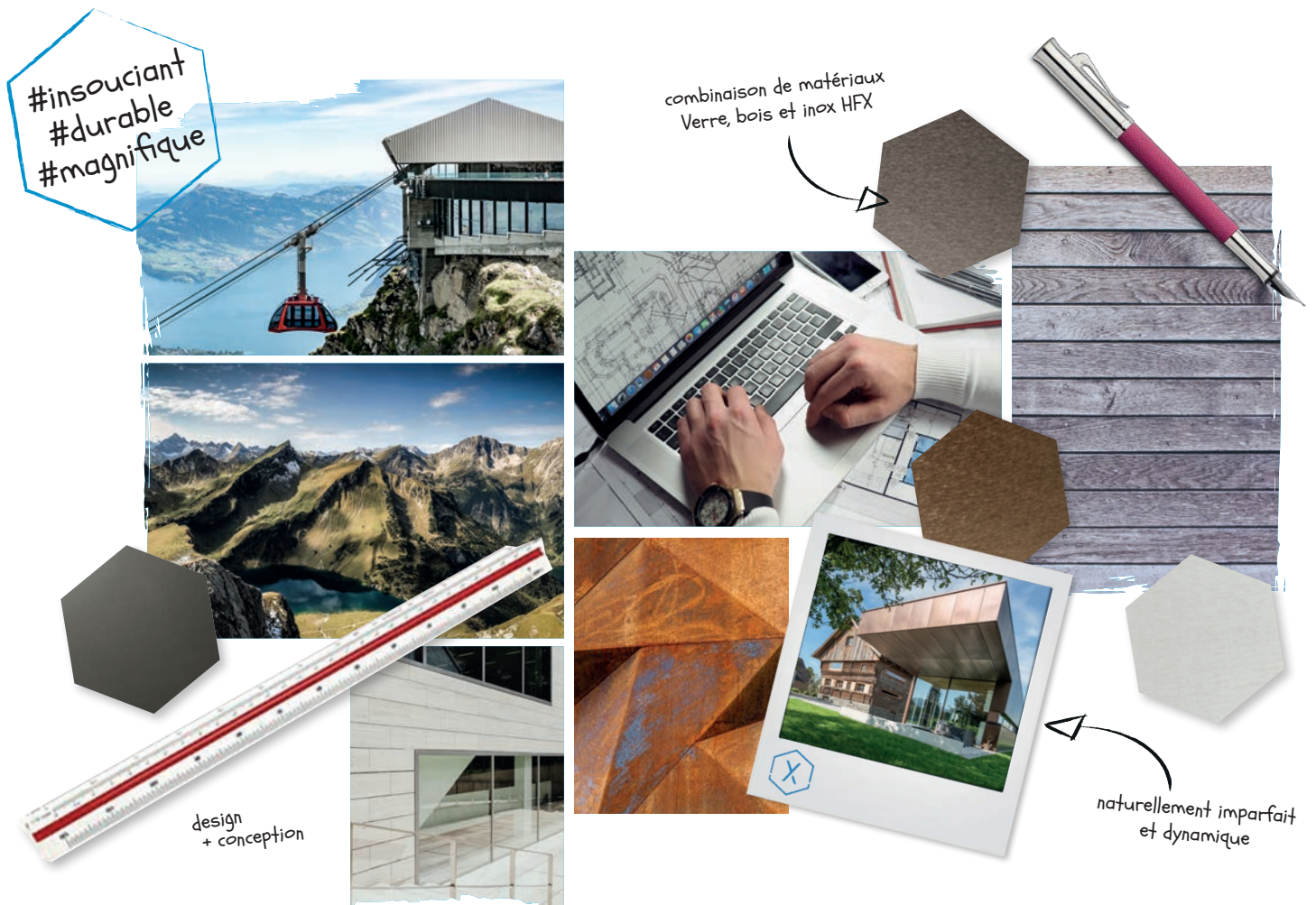


# Magnifique

LA BEAUTÉ PROVIENT DE LA COMBINAISON DE : DESIGN ET CONCEPTION, EXÉCUTION ET QUALITÉ DES DÉTAILS, DES MATÉRIAUX ET DES TECHNIQUES, AINSI QUE LA DURABILITÉ ET LE VIEILLISSEMENT QUALITATIF DES MATÉRIAUX ET DES PRODUITS UTILISÉS.

Nous avons pris beaucoup de temps pour développer nos designs uniques afin que chaque constructeur et architecte ait la possibilité de se réaliser dans ses projets grâce à notre matériel. Nos surfaces architecturales ont été développées par des designers pour des designers. Le résultat est une sélection de différentes textures de surface, telles que rugueuse ou lisse, mate ou réfléchissante, patinée ou inaltérable, extravagante ou dynamique, scintillante, colorée ou dorée. Parce que l'acier inoxydable n'est plus seulement „gris argenté“.

Les comparaisons suivantes donnent un aperçu des moyens et des possibilités que nous utilisons pour créer nos surfaces design pour les toits et les façades. C'est tout le contraire des qualités industrielles ou des aciers inoxydables standard bien connus mais généralement inadaptés à cette application.





## L'ESTHÉTIQUE EST DANS LE DÉTAIL: POSSIBILITÉS DE CONCEPTION (MICROSCOPIQUES)

### RÉFLÉCHISSANT OU MAT

Plus une surface est lisse, plus elle est brillante. Par souci de simplification, il est possible de tirer la conclusion inverse: Plus l'acier inoxydable est rugueux, plus il est terne. La raison en est la réflexion de la lumière: les surfaces lisses reflètent la lumière incidente de manière spéculaire, les surfaces mates la reflètent de manière diffuse, c'est-à-dire qu'elle est diffusée dans toutes les directions. La réflectance est mesurée à l'aide d'un réflectomètre. Plus le quotient de la lumière réfléchie par la lumière incidente est élevé, plus la surface est brillante. ROOFINOX CHROMA, par exemple, atteint > 55 %, ROOFINOX CLASSIC et PEARL, en revanche, sont ultra-mates et ne réfléchissent que 0,2 % à 0,5 % sous un angle de 20°.



▶ réfléchissant

▶ mat

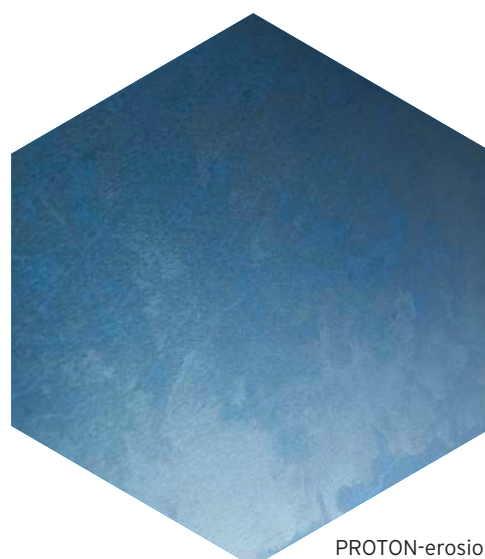
### NATURELLEMENT GRIS OU COLORÉ

L'acier inoxydable n'est plus „seulement“ gris argenté. L'inox HFX est également coloré - à votre discrétion, bien sûr. Outre le modèle polyvalent CLASSIC dans un ton gris mat éprouvé, ROOFINOX propose également des surfaces électro-teintés avec DURA, PYRA et PROTON.

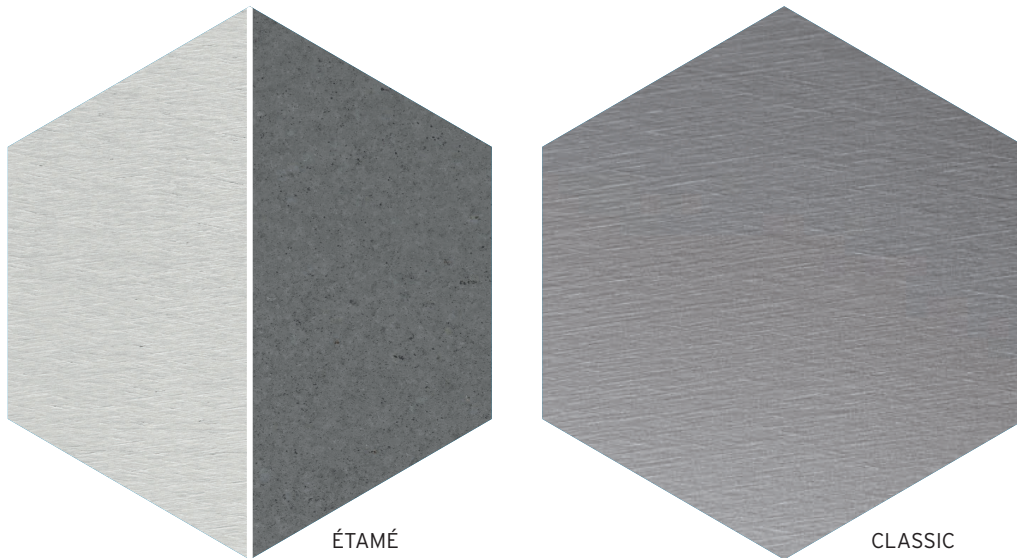
La coloration est réalisée sans laque ni colorant: Selon l'intensité du traitement et l'épaisseur de la couche d'interférence qui en résulte, l'inox HFX apparaît dans différentes couleurs, du bronze au champagne en passant par l'or rouge et le bleu ou le noir. L'effet d'interférence offre également un chatoyement différent selon l'angle de vue. Par ailleurs, la coloration de l'acier inoxydable en or par plasma est obtenue en le bombardant d'ions de titane.



CLASSIC



PROTON-erosion Cobalt oxydé

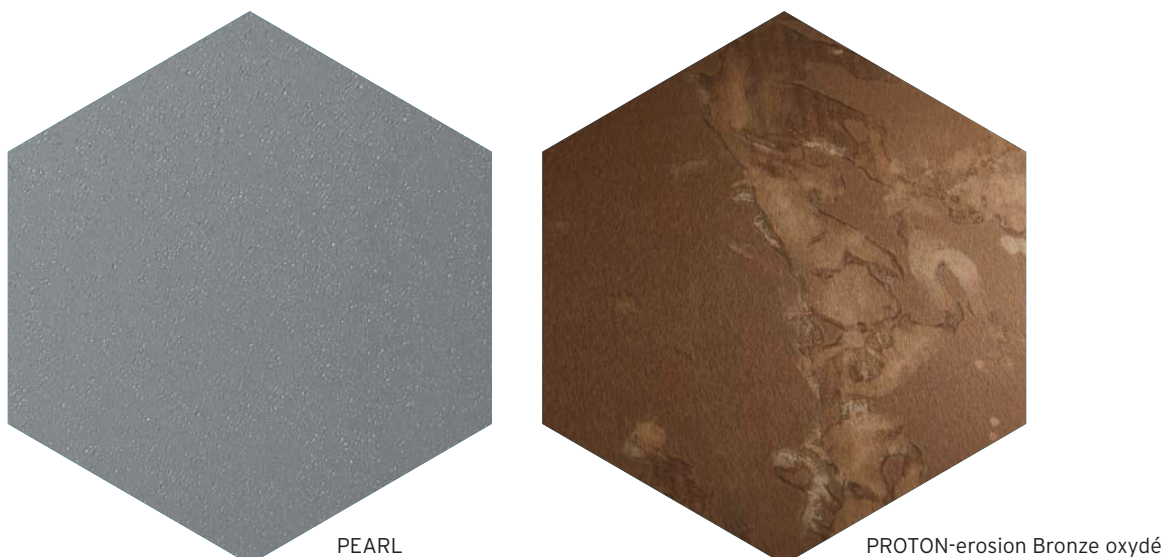


## PATINÉ OU INALTÉRABLE

La patine de l'inox HFX de ROOFINOX subit une modification naturelle qui trouve son origine dans le vieillissement naturel des oxydes d'étain. Le modèle avec couche d'étain appliquée par électrolyse réagit à l'humidité et à l'oxygène. Dans la plupart des cas, la patine, qui dure environ 3 ans, est uniforme dans le temps. Au plus tard à la fin du processus de patinage, même l'inox HFX ÉTAMÉ apparaît dans un ton de couleur homogène.

## HOMOGÈNE OU MARBRÉ

L'inox HFX est un matériau naturel dont la surface - semblable à celle du bois et indépendante de la patine ou de la non-patine - a toujours un aspect un peu différent. Les surfaces CLASSIC, PEARL, CHROMA, PLASMA et DURA sont en effet très homogènes dans leur couleur et aussi dans leur structure. Mais il existe aussi des motifs irréguliers, comme PROTON : le motif de la surface est irrégulier, sans répétitions ni motifs fixes, et semble donc particulièrement vivant. Contrairement au design ÉTAMÉ, l'inhomogénéité de PROTON est permanente. La surface ne se patine pas, ne fonce pas et ne change donc pas. L'intention ici n'est pas de créer une image uniforme et homogène même après une longue période, mais de conserver les marbrures et le grain.





PLUS



CHROMA

## STRUCTURÉ OU LISSE

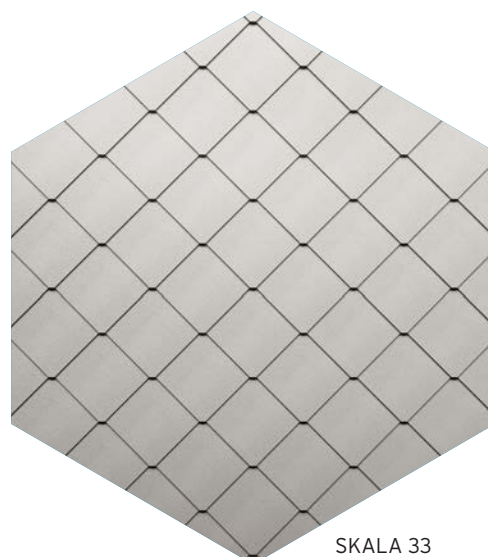
Le gaufrage nervuré est une caractéristique optionnelle de l'inox HFX. Les avantages de la réduction de l'ondulation associée sont les suivants: une stabilité accrue, une insensibilité particulière aux contraintes du matériau, une résistance maximale et une économie de matériau de 20 %. Le design PLUS combine tout cela avec une réflexion de la lumière particulièrement diffuse et produit ainsi un effet différent des autres surfaces en acier inoxydable.

## PLIÉ, ÉCAILLÉ, IRRÉGULIER OU LINÉAIRE

Outre le degré de brillance, le gaufrage, la patine et la coloration, les surfaces en inox HFX sur les toits et les façades ont un effet spécial dû à la manière dont elles sont posées et installées. Les bardeaux de petit format ont un effet différent de celui des panneaux de grand format ou des profils en méandre. Les couvertures uniformes, écaillées, créent un rapport de tension complètement différent de celui des bardeaux dynamiques en forme de losange. Les losanges pointus structurés en filigrane évoquent d'autres associations que le design accrocheur du bardeau design AXIS. Qu'est-ce qui vous attire et qu'en pensez-vous?



JOINT DEBOUT



SKALA 33

INOX



INSOUCIANT



DURABLE

MAGNIFIQUE



60 ANS  
DE GARANTIE

**ROOFINOX**<sup>®</sup>

ROOFINOX GmbH, Industriestrasse 11, A-6832 Sulz  
T +43 5522-79040-0, F +43 5522-79040-15, info@roofinox.com, www.roofinox.com