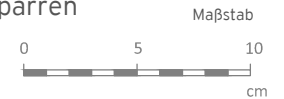


System-Grundplatte  
 (3 Schrauben/Schraubenlänge = Dachaufbau plus  
 mind. 8 cm in den Sparren)

- 1 - Matador Dachplatte
- 2 - Roofinox ASP für Seilsystem
- 3 - Befestigung
- 4 - Unterspannbahn
- 5 - Schalung (≥ 24 mm)
- 6 - Lattung / Belüftungsraum
- 7 - Unterspannbahn
- 8 - Schalung
- 9 - Tragwerk/Sparren



**ROOFINOX®**

Matador Dach- und Fassadenplatte  
 Blatt 28  
 ASP für Seilsystem

Die Ausführung ist vom Anwender zu prüfen und gemäß den aktuell gültigen Fachregeln  
 und Normen auszuführen sowie an die regionalen Gegebenheiten anzupassen.

Februar 2018

www.roofinox.com