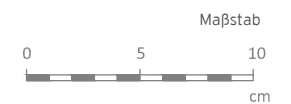


- 1 - Matador Dachplatte
- 2 - Roofinox Hauptkehle vertieft
- 3 - Befestigung
- 4 - Unterspannbahn
- 5 - Schalung (≥ 24 mm)
- 6 - Lattung
- 7 - Tragwerk/Sparren



ROOFINOX®

Matador Dach- und Fassadenplatte

Blatt 22

Kehlausbildung,
vertieft

Die Ausführung ist vom Anwender zu prüfen und gemäß den aktuell gültigen Fachregeln
und Normen auszuführen sowie an die regionalen Gegebenheiten anzupassen.

Februar 2018

www.roofinox.com