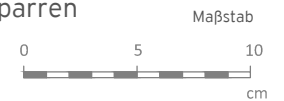


System-Grundplatte  
 (2 Schrauben/Schraubenlänge = Dachaufbau plus  
 mind. 8 cm in den Sparren)

- 1 - Matador Dachplatte
- 2 - Roofinox Sailerrohrhalter
- 3 - Befestigung
- 4 - Unterspannbahn
- 5 - Schalung (≥ 24 mm)
- 6 - Lattung /Belüftungsraum
- 7 - Unterspannbahn
- 8 - Schalung
- 9 - Tragwerk/Sparren



**ROOFINOX®**

Matador Dach- und Fassadenplatte  
 Blatt 24  
 Sailerrohrhalter

Die Ausführung ist vom Anwender zu prüfen und gemäß den aktuell gültigen Fachregeln  
 und Normen auszuführen sowie an die regionalen Gegebenheiten anzupassen.

Februar 2018

www.roofinox.com