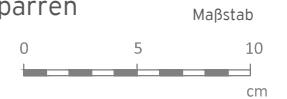


- 1 - Matador Dachplatte
- 2 - Roofinox Schneeschutzhalter
- 3 - Befestigung
- 4 - Unterspannbahn
- 5 - Schalung (≥ 24 mm)
- 6 - Lattung / Belüftungsraum
- 7 - Unterspannbahn
- 8 - Schalung
- 9 - Tragwerk/Sparren



System-Grundplatte
(2 Schrauben/Schraubenlänge = Dachaufbau plus
mind. 8 cm in den Sparren)

ROOFINOX®

Matador Dach- und Fassadenplatte
Blatt 25
Schneeschutzhalter

Die Ausführung ist vom Anwender zu prüfen und gemäß den aktuell gültigen Fachregeln
und Normen auszuführen sowie an die regionalen Gegebenheiten anzupassen.

Februar 2018

www.roofinox.com