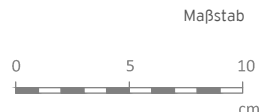


- 1 - Matador Dachplatte
- 2 - Roofinox Kittputzleiste
- 3 - Wandanschlussblech
- 4 - Unterspannbahn
- 5 - Schalung (≥ 24 mm)
- 6 - Dichtung
- 7 - Putz
- 8 - Dämmung
- 9 - Tragwerk



ROOFINOX®

Matador Dach- und Fassadenplatte
 Blatt 19
 Wandanschluss seitlich,
 mit Putzleiste

Die Ausführung ist vom Anwender zu prüfen und gemäß den aktuell gültigen Fachregeln und Normen auszuführen sowie an die regionalen Gegebenheiten anzupassen.

Februar 2018

www.roofinox.com