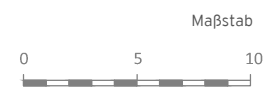


- 1 - Roofinox - Doppelstehfalz
- 2 - Roofinox - Traufblech
- 3 - Trennlage
- 4 - Schalung
- 5 - Tragwerk



ROOFINOX®

Stehfalz und Dachentwässerung
Blatt 8
Übergang Steil- zu Flachdach

Die Ausführung ist vom Anwender zu prüfen und gemäß den aktuell gültigen Fachregeln und Normen auszuführen sowie an die regionalen Gegebenheiten anzupassen.

Februar 2018

www.roofinox.com